



MASTER LEDtube EM/ Mains T8



MASTER LEDtube 1500mm UO 21.7W 830 T8

De Philips MASTER LEDtube integreert een LED-lichtbron in de vorm van een traditionele lineaire fluorescentielamp die geschikt is voor armaturen met electromagnetische voorschakelapparatuur. Zijn unieke ontwerp creëert een perfect uniforme visuele verschijning die niet te onderscheiden is van een traditionele fluorescentielamp. De MASTER LEDtube is de ideale oplossing voor klanten die hogere verlichtingseisen stellen en de waarde over de levensduur willen maximaliseren (en dus de langste levensduur nodig hebben). De lampen bieden uitgebreide energiebesparingen en verlagen de totale eigendomskosten. De effectieve lichtopbrengst is afhankelijk van het gehele lichtstelsel, o.a. het gebruikte armatuur.

Waarschuwingen en veiligheid

- LET OP: Het algehele rendement en de lichtverdeling van elke installatie waarbij deze lampen worden toegepast wordt bepaald door het ontwerp van de betreffende installatie.

Product gegevens

| Algemene informatie | |
|--------------------------------|--|
| Lampvoet | G13 ROT (Rotating) [Medium Bi-Pin Fluorescent] |
| Nominale levensduur | 75.000 hr |
| Schakelcyclus | 200.000 |
| Lamptype | LED |
| Meetreferentie van lichtstroom | Sphere |
| CE-markering | Ja |
| Conform EU RoHS-richtlijn | Ja |

| Gegevens lichttechniek | |
|---|--------------------|
| Kleurcode | 830 [CCT of 3000K] |
| Bundelhoek (nom.) | 160 graden |
| Lichtstroom | 3.400 lm |
| Kleuraanduiding | Wit (WH) |
| Gecorreleerde kleurtemperatuur (nom) | 3000 K |
| Lichtrendement (gespec.) (nom.) | 156 lm/W |
| Kleurconsistentie | <6 |
| Kleurweergave-index (CRI) | 80 |
| LLMF bij einde nominale levensduur (nom.) | 70 % |
| Flikkerwaarde (PstLM) | 0,5 |

MASTER LEDtube EM/Mains T8

| | |
|--|-----|
| Stroboscoopeffectwaarde (SVM) | 0,2 |
| Photobiological safety according to EN 62471 | RG0 |

Bedrijfs- en elektrische gegevens

| | |
|---|--------------|
| Ingangsfrequentie | 50 to 60 Hz |
| Ingangsfrequentie | 50 tot 60 Hz |
| Energieverbruik | 21,7 W |
| Lampstroom (max.) | 108 mA |
| Lampstroom (min.) | 89 mA |
| Opstarttijd (nom.) | 0,5 s |
| Opwarmtijd tot 60% licht | 0.5 s |
| Arbeidsfactor | 0.9 |
| Spanning (nom.) | 220-240 V |
| LED alternative to fluorescent lamp power | 58 W |
| Max. lampnr. op MCB B type 10 A - netvoeding | 70 |
| Max. lampnr. op MCB B type 10 A - EM-voorschakelapparaat (VSA) zonder comp. cond. | 70 |
| Max. lampnr. op MCB B type 10 A - EM-voorschakelapparaat (VSA) met comp. cond. | 10 |
| Max. lampnr. op MCB B type 16 A - netvoeding | 110 |
| Max. lampnr. op MCB B type 16 A - EM-voorschakelapparaat (VSA) zonder comp. cond. | 110 |
| Max. lampnr. op MCB B type 16 A - EM-voorschakelapparaat (VSA) met comp. cond. | 16 |

Operationele temperatuur

| | |
|-----------------------------|------------------|
| Omgevingstemperatuurbereik | -20 °C t/m 45 °C |
| T-behuizing maximaal (nom.) | 60 °C |

Dimbaarheid en regelsystemen

| | |
|---------|-----|
| Dimbaar | Nee |
|---------|-----|

Eigenschappen behuizing en afmetingen

| | |
|---------------|-----------|
| Lampafwerking | Mat |
| Lampmateriaal | Kunststof |
| Productlengte | 1500 mm |

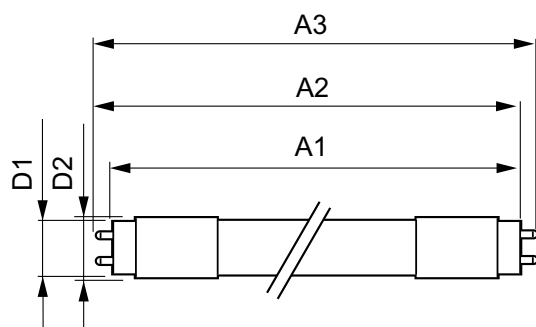
Keurmerken en classificaties

| | |
|-------------------------------|---|
| Energie-efficiëntielabel | D |
| Energiebesparend product | Ja |
| Keurmerken | RoHS-conform TUV CE-markering KEMA-KEUR-certificaat |
| Energieverbruik kWh/1.000 uur | 22 kWh |
| EPREL-registratienummer | 1206976 |

Productgegevens

| | |
|----------------------------------|---------------------------------------|
| Productnaam voor bestelling | MAS LEDtube 1500mm UO 21.7W 830 T8 |
| Volledige productnaam | MASTER LEDtube 1500mm UO 21.7W 830 T8 |
| Full EOC | 871951431662100 |
| Bestelcode | 31662100 |
| Materiaalnr. (12NC) | 929002998502 |
| Lokale code | 31662100 |
| Numerator - Aantal per pak | 1 |
| EAN/UPC - product/behuizing | 8719514316621 |
| Numerator - Dozen per buitendoos | 10 |
| EAN/UPC - Case | 8719514316638 |

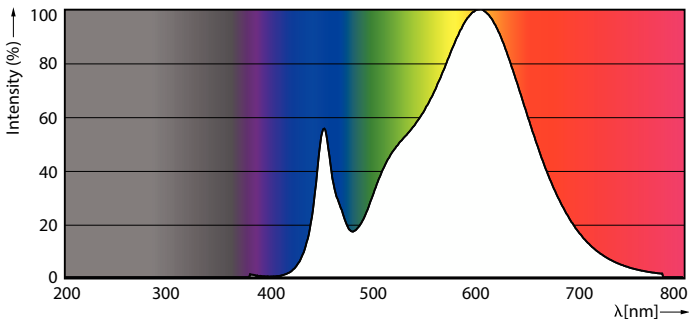
Maatschets



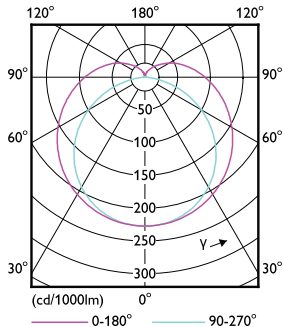
| Product | D1 | D2 | A1 | A2 | A3 |
|------------------------------------|---------|-------|------------|------------|----------|
| MAS LEDtube 1500mm UO 21.7W 830 T8 | 25,8 mm | 28 mm | 1.498,8 mm | 1.505,9 mm | 1.513 mm |

MASTER LEDtube EM/Mains T8

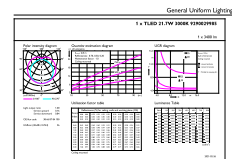
Fotometrische gegevens



Spectral Power Distribution Colour - MAS LEDtube 1500mm UO 21.7W 830 T8



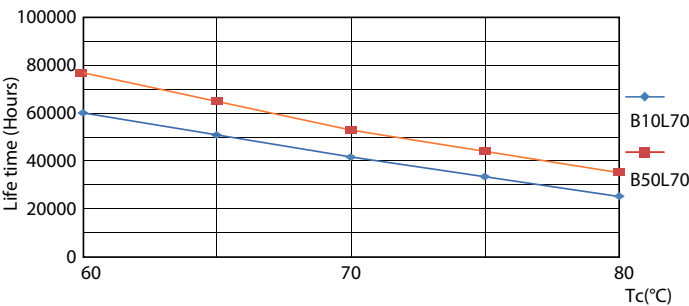
Light Distribution Diagram - MAS LEDtube 1500mm UO 21.7W 830 T8



General Uniform Lighting

General uniform lighting - MAS LEDtube 1500mm UO 21.7W 830 T8

Levensduur

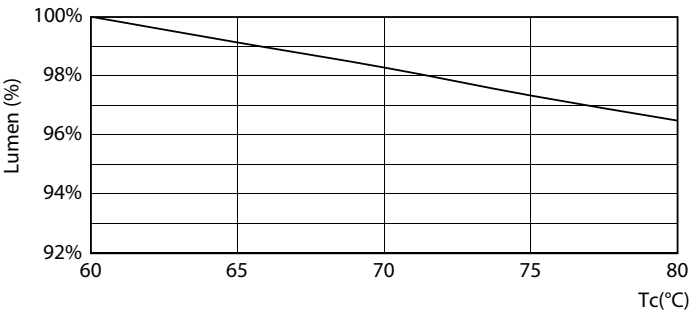


Life Expectancy Diagram - MAS LEDtube 1500mm UO 21.7W 830 T8

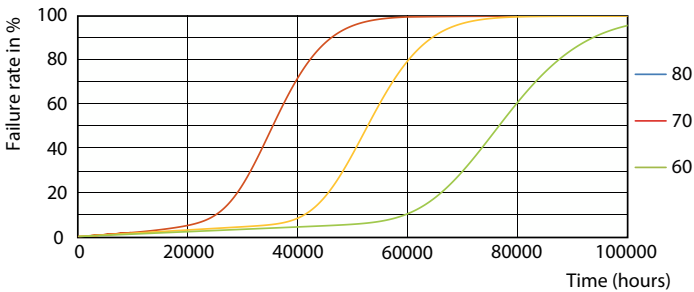
Lumen Maintenance Diagram - MAS LEDtube 1500mm UO 21.7W 830 T8

MASTER LEDtube EM/Mains T8

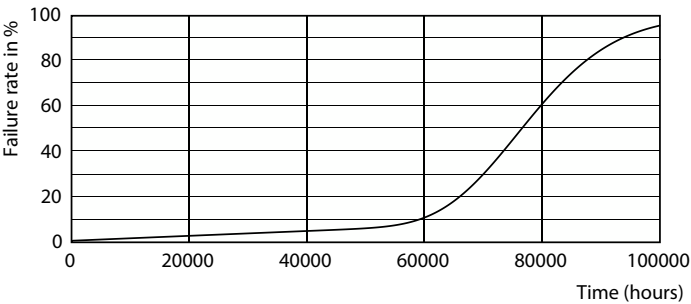
Levensduur



Lumen Maintenance Diagram - MAS LEDtube 1500mm UO 21.7W 830 T8



Life Expectancy Diagram - MAS LEDtube 1500mm UO 21.7W 830 T8



Life Expectancy Diagram - MAS LEDtube 1500mm UO 21.7W 830 T8

