



StyliD Evo

ST770T LED39S/830 PSU HMB WH

StyliD Evo Compact - Voedingsunit - Bundelhoek 24° - 24°

Winkeliers maken steeds meer gebruik van kleine upgrades in plaats van een volledige winkelvernieuwing om de 8 tot 10 jaar. Tegelijkertijd moeten ze de lichtkwaliteit behouden waaraan ze gewend zijn, hebben ze flexibiliteit nodig voor integratie in de architectuur en de juiste lichteffecten om de blik van de klant te trekken. Bovendien hebben ze behoefte aan toekomstbestendige oplossingen die hen in staat stellen onderscheidende concepten te realiseren in hun winkel. Omdat StyliD licht van hoge kwaliteit levert, een uitstekend lichtrendement biedt en de optiek zonder gereedschap kan worden geüpgraded, is StyliD de ideale energiezuinige oplossing voor hedendaagse veeleisende winkeltoepassingen. Om de levensduur in de winkel nog verder te verlengen, houdt het OptiShield optische compartiment het product te allen tijde netjes en schoon. Met een breed aanbod aan verlichtingstoepassingen, van lagere lichtniveaus in gemakswinkels tot installaties aan hoge plafonds die een zeer hoge lichtopbrengst vereisen, zorgt StyliD voor continuïteit binnen het winkelconcept.

Product gegevens

| Algemene informatie | | | |
|-----------------------------------|---------------------|---|--|
| Bundelhoek lichtbron | 120 ° | Kabel | - |
| Kleur lichtbron | 830 warmwit | IEC beschermingsklasse | Veiligheidsklasse II |
| Lichtbron vervangbaar | Nee | Gloeidraadtest | Temperatuur 650 °C, duur 5 s |
| Aantal VSA's | 1 unit | Brandbaarheidsmarkering | Voor montage op normaal brandbare oppervlakken |
| Driver/voedingsunit/transformator | PSU [Voedingsunit] | CE-markering | CE-markering |
| Driver/VSA meegeleverd | Ja | ENEC-markering | ENEC-markering |
| Optiektype | Bundelhoek 24° | Garantieperiode | 5 jaar |
| Bundelspreiding armatuur | 24° | Constance lichtopbrengst | No |
| Besturingsinterface | - | Aantal producten op MCB van 16 A type B | 48 |
| Aansluiting | Spanningsrail | Conform EU RoHS-richtlijn | Ja |

StyliD Evo

| | |
|--------------------------|------------------------------|
| Code productfamilie | ST770T [StyliD Evo Compact] |
| Unified Glare Rating CEN | Not applicable |

Eisen aan armatuurontwerp

| | |
|----------------|-----|
| Verzadigd rood | <50 |
|----------------|-----|

Bedrijfs- en Elektrische gegevens

| | |
|----------------------|---------------|
| Ingangsspanning | 220 tot 240 V |
| Ingangsfrequentie | 50 tot 60 Hz |
| Aanloopstroom | 11,1 A |
| Duur aanloopstroom | 250 ms |
| Arbeidsfactor (min.) | 0.9 |

Regelsystemen en Dimmers

| | |
|---------|-----|
| Dimbaar | Nee |
|---------|-----|

Mechanische eigenschappen en Behuizing

| | |
|--|---|
| Materiaal behuizing | Geëxtrudeerd aluminium |
| Reflector materiaal | Aluminium |
| Optisch materiaal | - |
| Materiaal lichtkap/lens | - |
| Bevestigingsmateriaal | - |
| Afwerking lichtkap/lens | - |
| Totale hoogte | 220 mm |
| Kleur | Wit RAL 9010 |
| Afmetingen (hoogte x breedte x diepte) | 220 x NaN x NaN mm (8.7 x NaN x NaN in) |

Goedkeuring en Toepassing

| | |
|------------------|------------------------------------|
| IP-classificatie | IP 20 [Bescherming tegen vingers] |
| IK-classificatie | IK02 [0,2 J standaard] |

Initiële prestaties (conform IEC)

| | |
|----------------------|---------|
| Initiële lichtstroom | 3850 lm |
|----------------------|---------|

| | |
|---|------------------------|
| Tolerantie lichtstroom | +/-10% |
| Initieel rendement LED-armatuur | 140 lm/W |
| Initiële gecorreleerde kleurtemperatuur | 3000 K |
| Initiële kleurweergave-index | >80 |
| Initiële kleurkwaliteit | (0.434, 0.403) SDCM <3 |
| Initieel systeemvermogen | 27.5 W |
| Tolerantie energieverbruik | +/-10% |

Prestaties gedurende de tijd (conform IEC)

| | |
|--|-------|
| Uitvalpercentage van regel-VSA bij mediaan nuttige levensduur 50.000 uur | 0,1 % |
| Lumenbehoud bij mediaan nuttige levensduur* 50.000 uur | L80 |

Toepassingsomstandigheden

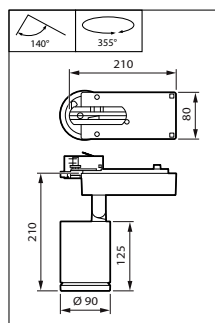
| | |
|--|---------------------|
| Bereik omgevingstemperatuur | +10 tot +35 °C |
| Prestaties bij omgevingstemperatuur Tq | 25 °C |
| Maximaal dimniveau | Niet van toepassing |
| Geschikt voor willekeurig schakelen | Ja |

Productgegevens

| | |
|----------------------------------|------------------------------|
| Volledige productcode | 871951401002400 |
| Productnaam voor bestelling | ST770T LED39S/830 PSU HMB WH |
| EAN/UPC - Product | 8719514010024 |
| Bestelcode | 01002400 |
| Lokale code | 01002400 |
| Numerator - Aantal per pak | 1 |
| Numerator - Dozen per buitendoos | 1 |
| SAP-materiaal | 910505100736 |
| Nettogewicht SAP (per stuk) | 0,900 kg |

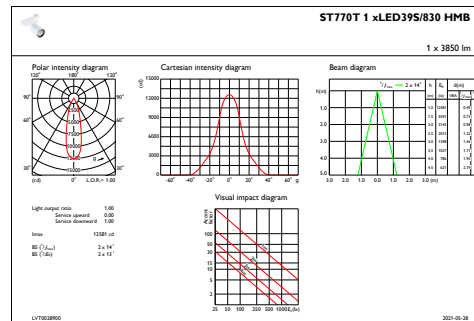
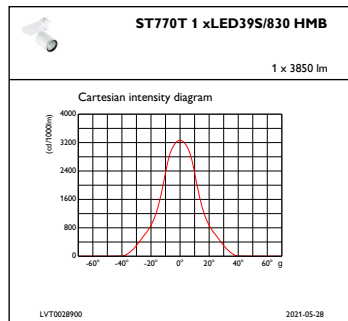


Maatschets



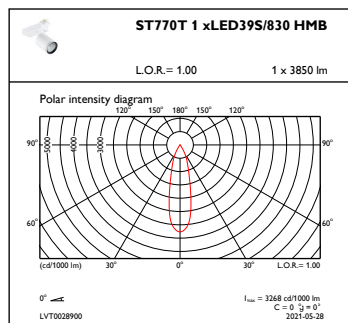
StyliD Evo Compact ST770

Fotometrische gegevens



IFCC1_ST770T1xLED39S830HMB

IFAS1_ST770T1xLED39S830HMB



OFPC1_ST770T1xLED39S830HMB

