



StyliD Evo

ST770T LED27S/FMT PSU HMB BK FG

StyliD Evo Compact - Voedingsunit - Hoogglanzend, middelbrede bundel - 24°

Winkeliers maken steeds meer gebruik van kleine upgrades in plaats van een volledige winkelvernieuwing om de 8 tot 10 jaar. Tegelijkertijd moeten ze de lichtkwaliteit behouden waaraan ze gewend zijn, hebben ze flexibiliteit nodig voor integratie in de architectuur en de juiste lichteffecten om de blik van de klant te trekken. Bovendien hebben ze behoefte aan toekomstbestendige oplossingen die hen in staat stellen onderscheidende concepten te realiseren in hun winkel. Omdat StyliD licht van hoge kwaliteit levert, een uitstekend lichtrendement biedt en de optiek zonder gereedschap kan worden geüpgraded, is StyliD de ideale energiezuinige oplossing voor hedendaagse veeleisende winkeltoepassingen. Om de levensduur in de winkel nog verder te verlengen, houdt het OptiShield optische compartiment het product te allen tijde netjes en schoon. Met een breed aanbod aan verlichtingstoepassingen, van lagere lichtniveaus in gemakswinkels tot installaties aan hoge plafonds die een zeer hoge lichtopbrengst vereisen, zorgt StyliD voor continuïteit binnen het winkelconcept.

Product gegevens

Algemene informatie			
Bundelhoek lichtbron	120 °	Aansluiting	Spanningsrail
Kleur lichtbron	Vers vlees	Kabel	-
Lichtbron vervangbaar	Nee	IEC beschermingsklasse	Veiligheidsklasse II
Aantal VSA's	1 unit	Gloeidraadtest	Temperatuur 650 °C, duur 30 s
Driver/voedingsunit/transfomator	PSU [Voedingsunit]	Brandbaarheidsmarkering	Voor montage op normaal brandbare oppervlakken
Driver/VSA meegeleverd	Ja	CE-markering	CE-markering
Optiektype	Hoogglanzend, middelbrede bundel	ENEC-markering	ENEC-markering
Bundelspreiding armatuur	24°	Garantieperiode	5 jaar
Besturingsinterface	-	Constance lichtopbrengst	No

StyliD Evo

Aantal producten op MCB van 16 A type B	43
Conform EU RoHS-richtlijn	Ja
Code productfamilie	ST770T [StyliD Evo Compact]
Unified Glare Rating CEN	Not applicable

Eisen aan armatuurontwerp

Verzadigd rood	75
----------------	----

Bedrijfs- en Elektrische gegevens

Ingangsspanning	220 tot 240 V
Ingangsfrequentie	50 tot 60 Hz
Initiële opgenomen vermogen CLO	- W
Gemiddeld opgenomen vermogen CLO	- W
Aanloopstroom	12,6 A
Duur aanloopstroom	250 ms
Arbeidsfactor (min.)	0,9

Regelsystemen en Dimmers

Dimbaar	Nee
---------	-----

Mechanische eigenschappen en Behuizing

Materiaal behuizing	Geëxtrudeerd aluminium
Reflectormateriaal	Aluminium
Optisch materiaal	Glas
Materiaal lichtkap/lens	Polymethylmethacrylaat
Bevestigingsmateriaal	-
Afwerking lichtkap/lens	Helder
Totale hoogte	220 mm
Kleur	Zwart RAL 9004
Afmetingen (hoogte x breedte x diepte)	220 x NaN x NaN mm (8,7 x NaN x NaN in)

Goedkeuring en Toepassing

IP-classificatie	IP 20 [Bescherming tegen vingers]
IK-classificatie	IK02 [0,2 J standaard]

Initiële prestaties (conform IEC)

Initiële lichtstroom	2700 lm
Tolerantie lichtstroom	+/-10%
Initieel rendement LED-armatuur	75 lm/W
Initiële gecorreleerde kleurtemperatuur	3000 K
Initiële kleurweergave-index	≥85
Initiële kleurkwaliteit	(0.406, 0.350) SDCM<3
Initieel systeemvermogen	31,5 W
Tolerantie energieverbruik	+/-10%

Prestaties gedurende de tijd (conform IEC)

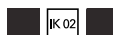
Uitvalpercentage van regel-VSA bij mediaan nuttige levensduur 50.000 uur	5 %
Lumenbehoud bij mediaan nuttige levensduur* 50.000 uur	L80

Toepassingsomstandigheden

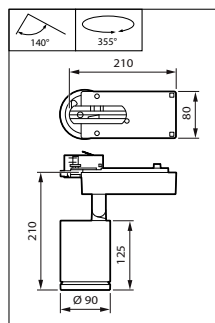
Bereik omgevingstemperatuur	+10 tot +35 °C
Prestaties bij omgevingstemperatuur Tq	25 °C
Maximaal dimniveau	Niet van toepassing
Geschikt voor willekeurig schakelen	Ja

Productgegevens

Volledige productcode	871951400999800
Productnaam voor bestelling	ST770T LED27S/FMT PSU HMB BK FG
EAN/UPC - Product	8719514009998
Bestelcode	00999800
Lokale code	00999800
Numerator - Aantal per pak	1
Numerator - Dozen per buitendoos	1
SAP-materiaal	910505100733
Nettogewicht SAP (per stuk)	0,900 kg

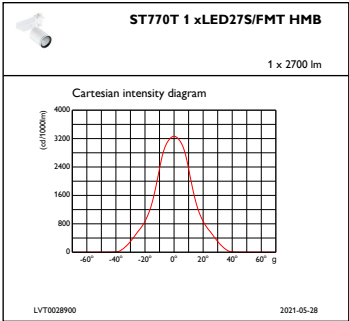


Maatschets

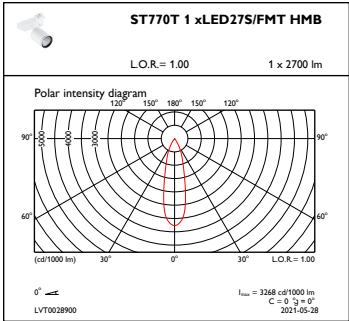


StyliD Evo Compact ST770

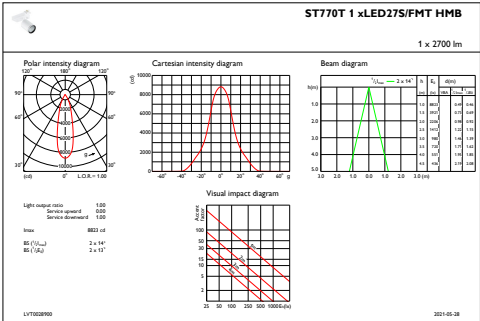
Fotometrische gegevens



IFCC1_ST770T1xLED27SFMTHMB



OFPC1_ST770T1xLED27SFMTHMB



IFAS1_ST770T1xLED27SFMTHMB

