



# StyliD Evo

## ST770T LED20S/830 PSU HNB WH

StyliD Evo Compact - Voedingsunit - Bundelhoek 12° - 12°

Winkeliers maken steeds meer gebruik van kleine upgrades in plaats van een volledige winkelvernieuwing om de 8 tot 10 jaar. Tegelijkertijd moeten ze de lichtkwaliteit behouden waaraan ze gewend zijn, hebben ze flexibiliteit nodig voor integratie in de architectuur en de juiste lichteffecten om de blik van de klant te trekken. Bovendien hebben ze behoefte aan toekomstbestendige oplossingen die hen in staat stellen onderscheidende concepten te realiseren in hun winkel. Omdat StyliD licht van hoge kwaliteit levert, een uitstekend lichtrendement biedt en de optiek zonder gereedschap kan worden geüpgraded, is StyliD de ideale energiezuinige oplossing voor hedendaagse veeleisende winkeltoepassingen. Om de levensduur in de winkel nog verder te verlengen, houdt het OptiShield optische compartiment het product te allen tijde netjes en schoon. Met een breed aanbod aan verlichtingstoepassingen, van lagere lichtniveaus in gemakswinkels tot installaties aan hoge plafonds die een zeer hoge lichtopbrengst vereisen, zorgt StyliD voor continuïteit binnen het winkelconcept.

### Product gegevens

Algemene informatie			
Bundelhoek lichtbron	120 °	Kabel	-
Kleur lichtbron	830 warmwit	IEC beschermingsklasse	Veiligheidsklasse II
Lichtbron vervangbaar	Nee	Gloeidraadtest	Temperatuur 650 °C, duur 5 s
Aantal VSA's	1 unit	Brandbaarheidsmarkering	Voor montage op normaal brandbare oppervlakken
Driver/voedingsunit/transformator	PSU [ Voedingsunit]	CE-markering	CE-markering
Driver/VSA meegeleverd	Ja	ENEC-markering	ENEC-markering
Optiektype	Bundelhoek 12°	Garantieperiode	5 jaar
Bundelspreiding armatuur	12°	Constante lichtopbrengst	No
Besturingsinterface	-	Aantal producten op MCB van 16 A type B	80
Aansluiting	Spanningsrail	Conform EU RoHS-richtlijn	Ja

# StyliD Evo

Code productfamilie	ST770T [ StyliD Evo Compact]
Unified Glare Rating CEN	Not applicable

## Eisen aan armatuurontwerp

Verzadigd rood	<50
----------------	-----

## Bedrijfs- en Elektrische gegevens

Ingangsspanning	220 tot 240 V
Ingangsfrequentie	50 tot 60 Hz
Aanloopstroom	7,7 A
Duur aanloopstroom	207 ms
Arbeidsfactor (min.)	0.9

## Regelsystemen en Dimmers

Dimbaar	Nee
---------	-----

## Mechanische eigenschappen en Behuizing

Materiaal behuizing	Geëxtrudeerd aluminium
Reflector materiaal	Aluminium
Optisch materiaal	-
Materiaal lichtkap/lens	-
Bevestigingsmateriaal	-
Afwerking lichtkap/lens	-
Totale hoogte	220 mm
Kleur	Wit RAL 9010
Afmetingen (hoogte x breedte x diepte)	220 x NaN x NaN mm (8.7 x NaN x NaN in)

## Goedkeuring en Toepassing

IP-classificatie	IP 20 [ Bescherming tegen vingers]
IK-classificatie	IK02 [ 0,2 J standaard]

## Initiële prestaties (conform IEC)

Initiële lichtstroom	2000 lm
----------------------	---------

Tolerantie lichtstroom	+/-10%
Initieel rendement LED-armatuur	135 lm/W
Initiële gecorreleerde kleurtemperatuur	3000 K
Initiële kleurweergave-index	>80
Initiële kleurkwaliteit	(0.434, 0.403) SDCM <3
Initieel systeemvermogen	14.8 W
Tolerantie energieverbruik	+/-10%

## Prestaties gedurende de tijd (conform IEC)

Uitvalpercentage van regel-VSA bij mediaan nuttige levensduur 50.000 uur	0,1 %
Lumenbehoud bij mediaan nuttige levensduur* 50.000 uur	L80

## Toepassingsomstandigheden

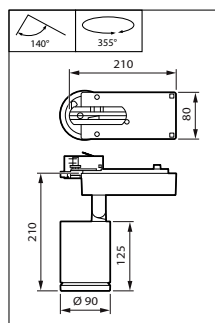
Bereik omgevingstemperatuur	+10 tot +35 °C
Prestaties bij omgevingstemperatuur Tq	25 °C
Maximaal dimniveau	Niet van toepassing
Geschikt voor willekeurig schakelen	Ja

## Productgegevens

Volledige productcode	871951400989900
Productnaam voor bestelling	ST770T LED20S/830 PSU HNB WH
EAN/UPC - Product	8719514009899
Bestelcode	00989900
Lokale code	00989900
Numerator - Aantal per pak	1
Numerator - Dozen per buitendoos	1
SAP-materiaal	910505100723
Nettogewicht SAP (per stuk)	0,900 kg

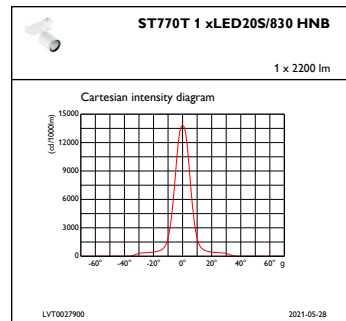
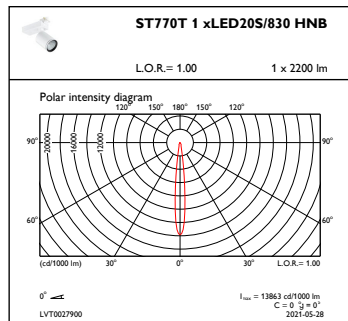


## Maatschets



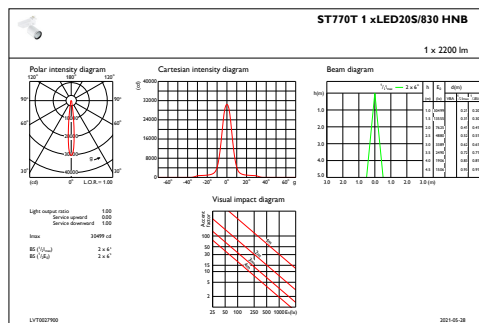
StyliD Evo Compact ST770

## Fotometrische gegevens



OFPC1\_ST770T1xLED20S830HNB

IFCC1\_ST770T1xLED20S830HNB



IFAS1\_ST770T1xLED20S830HNB

