



LuxSpace 2 Opbouw DN570C/DN571C

DN570C LED24S/840 PSU-E C WH

LUXSPACE 2 COMPACT LOW HEIGHT - 840 neutraalwit -
Voedingsunit extern (PSU) - Hoogglanzende spiegel -
Insteekconnector en trekontlasting - Wit RAL 9003

Klanten willen graag al hun resources optimaliseren, en dat betekent niet alleen hun exploitatiekosten (energie, enz.), maar ook hun menselijke resources. Energiebesparingen vormen daarom weliswaar een prioriteit, maar ze mogen geen negatief effect hebben op het welzijn van medewerkers, die een prettige werkomgeving nodig hebben om productief te zijn, en op de klanten, die plezierig moeten kunnen winkelen. LuxSpace levert de perfecte combinatie van efficiëntie, lichtcomfort en ontwerp, zonder compromissen op verlichtingsprestaties (kleurweergave en kleuruniformiteit). Het biedt een brede keuze aan opties voor het creëren van de gewenste sfeer, ongeacht de toepassing.

Product gegevens

Algemene informatie	
Kleur lichtbron	840 neutraalwit
Lichtbron vervangbaar	Nee
Aantal VSA's	1 unit
Driver/voedingsunit/transformator	PSU-E [Voedingsunit extern (PSU)]
Driver/VSA meegeleverd	Ja
Optiektype	Hoogglanzende spiegel
Bundelspreiding armatuur	80°
Besturingsinterface	-
Aansluiting	Insteekconnector en trekontlasting

Kabel	-
IEC beschermingsklasse	Veiligheidsklasse I
Gloeidraadtest	Temperatuur 850 °C, duur 5 s
Brandbaarheidsmarkering	Voor montage op normaal brandbare oppervlakken
CE-markering	CE-markering
ENEC-markering	ENEC-markering
Garantieperiode	5 jaar
Constante lichtopbrengst	No
Aantal producten op MCB van 16 A type B	24
Conform EU RoHS-richtlijn	Ja

LuxSpace 2 Opbouw DN570C/DN571C

Code productfamilie	DN570C [LUXSPACE 2 COMPACT LOW HEIGHT]
Unified Glare Rating CEN	22

Bedrijfs- en Elektrische gegevens

Ingangsspanning	220 tot 240 V
Ingangsfrequentie	50 tot 60 Hz
Aanloopstroom	16 A
Duur aanloopstroom	0,195 ms
Arbeidsfactor (min.)	0.9

Regelsystemen en Dimmers

Dimbaar	Nee
---------	-----

Mechanische eigenschappen en Behuizing

Materiaal behuizing	Gietaluminium
Reflector materiaal	Polycarbonaat met aluminiumcoating
Optisch materiaal	Polycarbonaat
Materiaal lichtkap/lens	Polycarbonaat
Bevestigingsmateriaal	Staal
Afwerking lichtkap/lens	Mat
Totale hoogte	215 mm
Totale diameter	250 mm
Kleur	Wit RAL 9003
Afmetingen (hoogte x breedte x diepte)	215 x NaN x NaN mm (8.5 x NaN x NaN in)

Goedkeuring en Toepassing

IP-classificatie	IP 20 [Bescherming tegen vingers]
IK-classificatie	IK02 [0.2 J standaard]

Initiële prestaties (conform IEC)

Initiële lichtstroom	2600 lm
----------------------	---------

Tolerantie lichtstroom	+/-10%
Initieel rendement LED-armatuur	141 lm/W
Initiële gecorreleerde kleurtemperatuur	4000 K
Initiële kleurweergave-index	>80
Initiële kleurkwaliteit	(0.38, 0.38) SDCM <2
Initieel systeemvermogen	18.4 W
Tolerantie energieverbruik	+/-10%

Prestaties gedurende de tijd (conform IEC)

Uitvalpercentage van regel-VSA bij mediaan nuttige levensduur 50.000 uur	5 %
Lumenbehoud bij mediaan nuttige levensduur* 50.000 uur	L90

Toepassingsomstandigheden

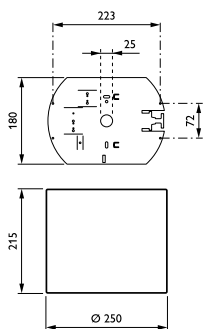
Bereik omgevingstemperatuur	+10 °C tot +25 °C
Prestaties bij omgevingstemperatuur Tq	25 °C
Geschikt voor willekeurig schakelen	Ja

Productgegevens

Volledige productcode	871869997097000
Productnaam voor bestelling	DN570C LED24S/840 PSU-E C WH
EAN/UPC - Product	8718699970970
Bestelcode	97097000
Lokale code	97097000
Numerator - Aantal per pak	1
Numerator - Dozen per buitendoos	1
SAP-materiaal	910505100968
Nettogewicht SAP (per stuk)	1,930 kg



Maatschets

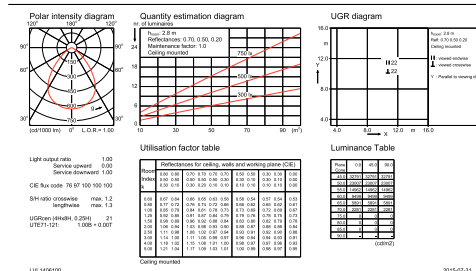


LuxSpace gen2 DN570B-DN572B

Fotometrische gegevens

DN570C PSE-E 1xLED24S/840 C

1 x 2600 lm



IFGU_DN570C PSE-E 1xLED24S/840 C-General uniform lighting

IFPC1_DN570C PSE-E 1xLED24S840 C.EPS

