



LuxSpace 2 Opbouw DN570C/DN571C

DN570C LED20S/830 DIA-VLC-E C WH

LUXSPACE 2 COMPACT LOW HEIGHT - 830 warmwit - Externe voedingsunit met DALI-interface en constante lichtopbrengst - Hoogglanzende spiegel - Insteekconnector en trekontlasting - Wit RAL 9003

Klanten willen graag al hun resources optimaliseren, en dat betekent niet alleen hun exploitatiekosten (energie, enz.), maar ook hun menselijke resources. Energiebesparingen vormen daarom weliswaar een prioriteit, maar ze mogen geen negatief effect hebben op het welzijn van medewerkers, die een prettige werkomgeving nodig hebben om productief te zijn, en op de klanten, die plezierig moeten kunnen winkelen. LuxSpace levert de perfecte combinatie van efficiëntie, lichtcomfort en ontwerp, zonder compromissen op verlichtingsprestaties (kleurweergave en kleuruniformiteit). Het biedt een brede keuze aan opties voor het creëren van de gewenste sfeer, ongeacht de toepassing.

Product gegevens

Algemene informatie			
Kleur lichtbron	830 warmwit	Besturingsinterface	DALI
Lichtbron vervangbaar	Nee	Aansluiting	Insteekconnector en trekontlasting
Aantal VSA's	1 unit	Kabel	-
Driver/voedingsunit/transformator	Externe voedingsunit met DALI-interface en constante lichtopbrengst	IEC beschermingsklasse	Veiligheidsklasse I
Driver/VSA meegeleverd	Ja	Gloeidraadtest	Temperatuur 850 °C, duur 5 s
Optiektype	Hoogglanzende spiegel	Brandbaarheidsmarkering	Voor montage op normaal brandbare oppervlakken
Bundelspreiding armatuur	80°	CE-markering	CE-markering
		ENEC-markering	ENEC-markering

LuxSpace 2 Opbouw DN570C/DN571C

Garantieperiode	5 jaar
Constante lichtopbrengst	No
Aantal producten op MCB van 16 A type B	24
Conform EU RoHS-richtlijn	Ja
Code productfamilie	DN570C [LUXSPACE 2 COMPACT LOW HEIGHT]
Unified Glare Rating CEN	22

Bedrijfs- en Elektrische gegevens

Ingangsspanning	220 tot 240 V
Ingangsfrequentie	50 tot 60 Hz
Aanloopstroom	16 A
Duur aanloopstroom	0,195 ms
Arbeidsfactor (min.)	0.9

Regelsystemen en Dimmers

Dimbaar	Ja
---------	----

Mechanische eigenschappen en Behuizing

Materiaal behuizing	Gietaluminium
Reflector materiaal	Polycarbonaat met aluminiumcoating
Optisch materiaal	Polycarbonaat
Materiaal lichtkap/lens	Polycarbonaat
Bevestigingsmateriaal	Staal
Afwerking lichtkap/lens	Mat
Totale hoogte	215 mm
Totale diameter	250 mm
Kleur	Wit RAL 9003
Afmetingen (hoogte x breedte x diepte)	215 x NaN x NaN mm (8.5 x NaN x NaN in)

Goedkeuring en Toepassing

IP-classificatie	IP 20 [Bescherming tegen vingers]
IK-classificatie	IK02 [0.2 J standaard]

Initiële prestaties (conform IEC)

Initiële lichtstroom	2200 lm
----------------------	---------

Tolerantie lichtstroom	+/-10%
Initieel rendement LED-armatuur	134 lm/W
Initiële gecorreleerde kleurtemperatuur	3000 K
Initiële kleurweergave-index	>80
Initiële kleurkwaliteit	(0.43, 0.40) SDCM <2
Initieel systeemvermogen	16.4 W
Tolerantie energieverbruik	+/-10%

Prestaties gedurende de tijd (conform IEC)

Uitvalpercentage van regel-VSA bij mediaan nuttige levensduur 50.000 uur	5 %
Lumenbehoud bij mediaan nuttige levensduur* 50.000 uur	L90

Toepassingsomstandigheden

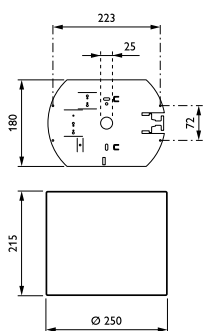
Bereik omgevingstemperatuur	+10 °C tot +25 °C
Prestaties bij omgevingstemperatuur Tq	25 °C
Maximaal dimniveau	1%
Geschikt voor willekeurig schakelen	Ja

Productgegevens

Volledige productcode	871869997092500
Productnaam voor bestelling	DN570C LED20S/830 DIA-VLC-E C WH
EAN/UPC - Product	8718699970925
Bestelcode	97092500
Lokale code	97092500
Numerator - Aantal per pak	1
Numerator - Dozen per buitendoos	1
SAP-materiaal	910505100963
Nettogewicht SAP (per stuk)	1,947 kg



Maatschets



LuxSpace gen2 DN570B-DN572B

LuxSpace 2 Opbouw DN570C/DN571C

Fotometrische gegevens

DN570C PSE-E 1xLED20S/830 C

1 x 2200 lm

Polar intensity diagram

Quantity estimation diagram

UGR diagram

IFGU1_DN570C PSE-E 1xLED20S830 C.EPS

IFPC1_DN570C PSE-E 1xLED20S830 C.EPS

