



LuxSpace 2 Opbouw DN570C/DN571C

DN570C LED20S/840 PSU-E C WH

LUXSPACE 2 COMPACT LOW HEIGHT - 840 neutraalwit -
Voedingsunit extern (PSU) - Hoogglanzende spiegel -
Insteekconnector en trekontlasting - Wit RAL 9003

Klanten willen graag al hun resources optimaliseren, en dat betekent niet alleen hun exploitatiekosten (energie, enz.), maar ook hun menselijke resources. Energiebesparingen vormen daarom weliswaar een prioriteit, maar ze mogen geen negatief effect hebben op het welzijn van medewerkers, die een prettige werkomgeving nodig hebben om productief te zijn, en op de klanten, die plezierig moeten kunnen winkelen. LuxSpace levert de perfecte combinatie van efficiëntie, lichtcomfort en ontwerp, zonder compromissen op verlichtingsprestaties (kleurweergave en kleuruniformiteit). Het biedt een brede keuze aan opties voor het creëren van de gewenste sfeer, ongeacht de toepassing.

Product gegevens

Algemene informatie			
Kleur lichtbron	840 neutraalwit	Kabel	-
Lichtbron vervangbaar	Nee	IEC beschermingsklasse	Veiligheidsklasse I
Aantal VSA's	1 unit	Gloeidraadtest	Temperatuur 850 °C, duur 5 s
Driver/voedingsunit/transfomator	PSU-E [Voedingsunit extern (PSU)]	Brandbaarheidsmarkering	Voor montage op normaal brandbare oppervlakken
Driver/VSA meegeleverd	Ja	CE-markering	CE-markering
Optiektype	Hoogglanzende spiegel	ENEC-markering	ENEC-markering
Bundelspreiding armatuur	80°	Garantieperiode	5 jaar
Besturingsinterface	-	Constance lichtopbrengst	No
Aansluiting	Insteekconnector en trekontlasting	Aantal producten op MCB van 16 A type B	24
		Conform EU RoHS-richtlijn	Ja

LuxSpace 2 Opbouw DN570C/DN571C

Code productfamilie	DN570C [LUXSPACE 2 COMPACT LOW HEIGHT]
Unified Glare Rating CEN	22

Bedrijfs- en Elektrische gegevens

Ingangsspanning	220 tot 240 V
Ingangsfrequentie	50 tot 60 Hz
Aanloopstroom	16 A
Duur aanloopstroom	0,195 ms
Arbeidsfactor (min.)	0.9

Regelsystemen en Dimmers

Dimbaar	Nee
---------	-----

Mechanische eigenschappen en Behuizing

Materiaal behuizing	Gietaluminium
Reflector materiaal	Polycarbonaat met aluminiumcoating
Optisch materiaal	Polycarbonaat
Materiaal lichtkap/lens	Polycarbonaat
Bevestigingsmateriaal	Staal
Afwerking lichtkap/lens	Mat
Totale hoogte	215 mm
Totale diameter	250 mm
Kleur	Wit RAL 9003
Afmetingen (hoogte x breedte x diepte)	215 x NaN x NaN mm (8.5 x NaN x NaN in)

Goedkeuring en Toepassing

IP-classificatie	IP 20 [Bescherming tegen vingers]
IK-classificatie	IK02 [0.2 J standaard]

Initiële prestaties (conform IEC)

Initiële lichtstroom	2200 lm
----------------------	---------

Tolerantie lichtstroom	+/-10%
Initieel rendement LED-armatuur	149 lm/W
Initiële gecorreleerde kleurtemperatuur	4000 K
Initiële kleurweergave-index	>80
Initiële kleurkwaliteit	(0.38, 0.38) SDCM <2
Initieel systeemvermogen	14.8 W
Tolerantie energieverbruik	+/-10%

Prestaties gedurende de tijd (conform IEC)

Uitvalpercentage van regel-VSA bij mediaan nuttige levensduur 50.000 uur	5 %
Lumenbehoud bij mediaan nuttige levensduur* 50.000 uur	L90

Toepassingsomstandigheden

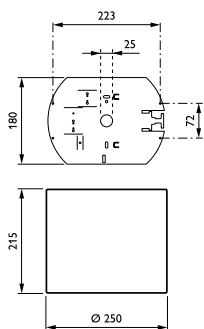
Bereik omgevingstemperatuur	+10 °C tot +25 °C
Prestaties bij omgevingstemperatuur Tq	25 °C
Geschikt voor willekeurig schakelen	Ja

Productgegevens

Volledige productcode	871869997089500
Productnaam voor bestelling	DN570C LED20S/840 PSU-E C WH
EAN/UPC - Product	8718699970895
Bestelcode	97089500
Lokale code	97089500
Numerator - Aantal per pak	1
Numerator - Dozen per buitendoos	1
SAP-materiaal	910505100960
Nettogewicht SAP (per stuk)	1,930 kg



Maatschets

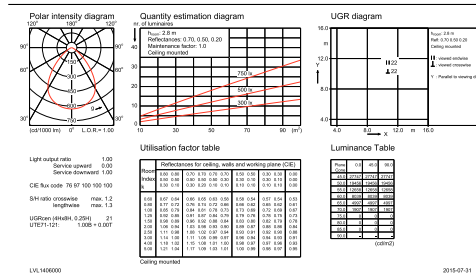


LuxSpace gen2 DN570B-DN572B

Fotometrische gegevens

DN570C PSE-E 1xLED20S/840 C

1 x 2200 lm



IFGU1_DN570C PSE-E 1xLED20S840 C.EPS

IFPC1_DN570C PSE-E 1xLED20S840 C.EPS

