



# MASTER LEDtube InstantFit HF T5



## Master LEDtube HF 1500mm HO 26W 830 T5 OE

De Philips MASTER LEDtube InstantFit T5 integreert een LED-lichtbron in de vormgeving van een traditionele fluorescentielamp. Zijn unieke ontwerp creëert een perfect gelijkmatige visuele uitstraling die niet te onderscheiden is van een traditionele fluorescentielamp. De Philips MASTER LEDtube InstantFit T5 is de ideale oplossing voor klanten die hogere lichtopbrengsteisen hebben en die maximaal rendement gedurende de gehele levensduur willen realiseren. Maximale energiebesparing en een lange levensduur resulteren in aantrekkelijke terugverdientijden en lagere totale kosten van eigendom.

### Product gegevens

Algemene informatie	
Lampvoet	G5 [ G5]
Conform EU RoHS-richtlijn	Ja
Nominale levensduur (nom.)	60000 h
Schakelcyclus	50.000X
Technisch type	26-49W
Meetreferentie van lichtstroom	Sphere
Eisen aan armatuurontwerp	
Kleurcode	830 [ CCT of 3000K]
Bundelhoek (nom.)	200 °
Lichtstroom (nom.)	3700 lm
Kleuraanduiding	Wit (WH)
Gecorreleerde kleurtemperatuur (nom.)	3000 K
Lichtrendement (gespec.) (nom.)	142,00 lm/W
Kleurconsistentie	<6
Kleurweergave-index (nom.)	80

LLMF bij einde nominale levensduur (nom.) 70 %	
Bedrijfs- en Elektrische gegevens	
Ingangsfrequentie	20 K tot 140 K Hz
Power (Rated) (Nom)	26 W
Lampstroom (max.)	420 mA
Lampstroom (min.)	150 mA
Opstarttijd (nom.)	0,5 s
Opwarmtijd tot 60% lichtopbrengst (nom.)	0,5 s
Arbeidsfactor (nom.)	0,9
Spanning (nom.)	60-120 V
Temperatuur	
T-omgeving (max.)	45 °C
T-omgeving (min.)	-20 °C
T-opslag (max.)	65 °C
T-opslag (min.)	-40 °C

# MASTER LEDtube InstantFit HF T5

T-behuizing maximaal (nom.)	50 °C
-----------------------------	-------

## Regelsystemen en Dimmers

Dimbaar	Alleen met specifieke dimmers
---------	-------------------------------

## Mechanische eigenschappen en Behuizing

Lampafwerking	Mat
Lampmateriaal	Glas
Productlengte	1500 mm
Lampvorm	Buis, dubbelkeeps

## Goedkeuring en Toepassing

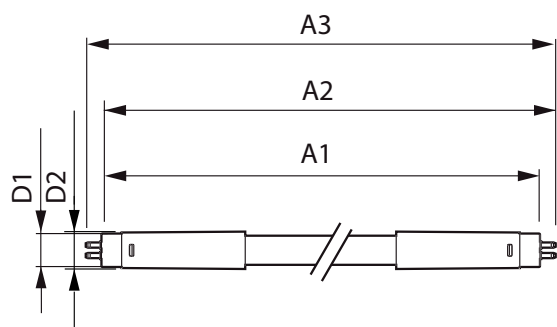
Energie-efficiëntieklasse	E
Energiebesparend product	Yes
Goedkeuringsmerktekens	RoHS compliance CE-markering KEMA Keur-certificaat

Energieverbruik kWh/1.000 uur	26 kWh
EPREL-registratienummer	406212

## Productgegevens

Volledige productcode	871869974957600
Productnaam voor bestelling	Master LEDtube HF 1500mm HO 26W 830 T5 OE
EAN/UPC - Product	8718699749576
Bestelcode	74957600
Lokale code	74957600
Numerator - Aantal per pak	1
Numerator - Dozen per buitendoos	10
SAP-materiaal	929002352302
Nettogewicht SAP (per stuk)	0,380 kg

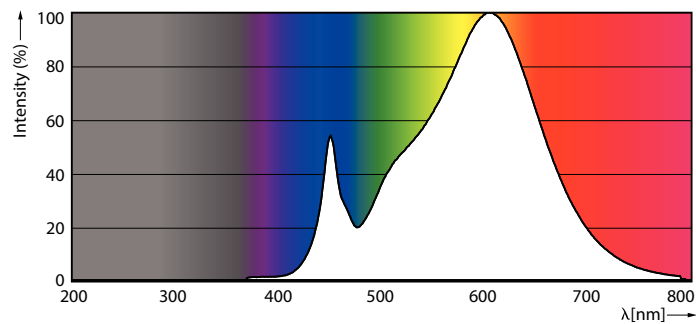
## Maatschets



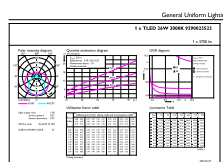
TLED 1500mm HF 26W 3900lm 3000K G5

Product	D1	D2	A1	A2	A3
Master LEDtube HF 1500mm HO 26W 830 T5 OE	15,5 mm	19 mm	1449 mm	1456 mm	1463 mm

## Fotometrische gegevens



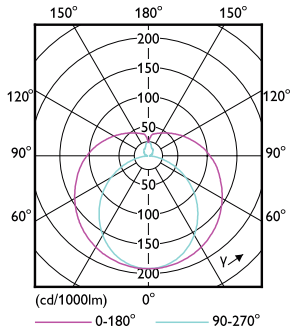
LEDtube MAS 26W G5 3700lm 830



LEDtube MAS 26W G5 3700lm 830 1500mm

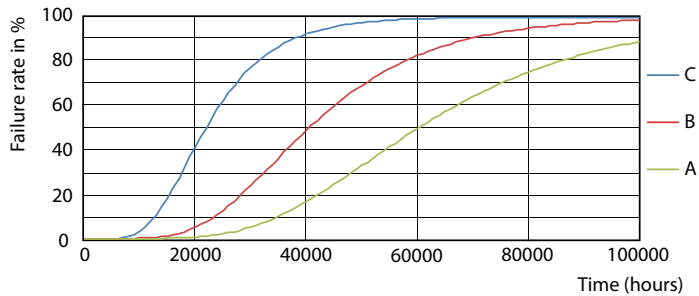
# MASTER LEDtube InstantFit HF T5

## Fotometrische gegevens

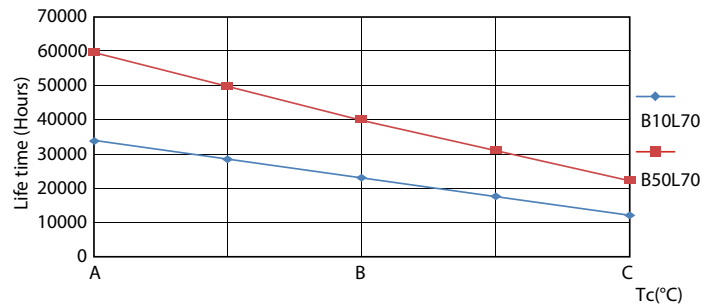


LEDtube MAS 26W G5 3700lm

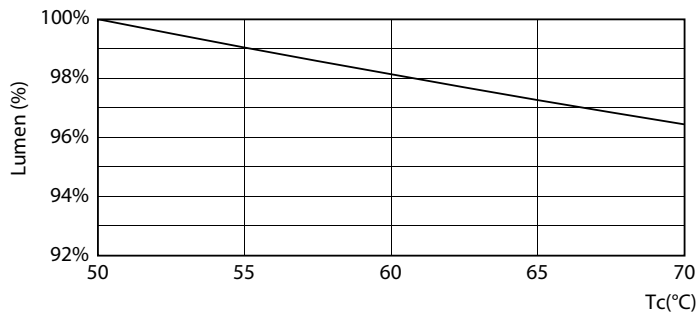
## Levensduur



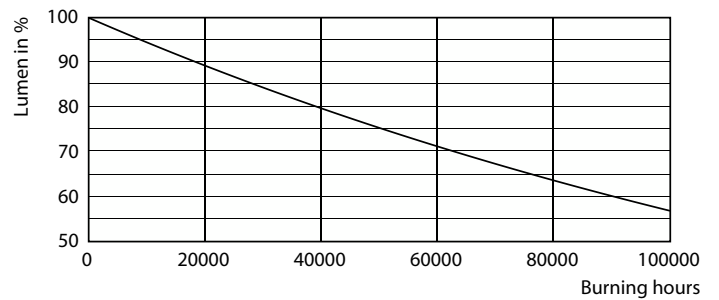
LEDtube\_60K\_FailureRate



LEDtube\_60K\_LifetimeVsTc



LEDtube 26W 60K LumenVsTc 2



LEDtube\_60K

# MASTER LEDtube InstantFit HF T5

## Levensduur



LEDtube\_60K

