



# MASTER LEDtube InstantFit HF T5



## Master LEDtube HF 1200mm HO 26W 840 T5 OE

De Philips MASTER LEDtube InstantFit T5 integreert een LED-lichtbron in de vormgeving van een traditionele fluorescentielamp. Zijn unieke ontwerp creëert een perfect gelijkmatige visuele uitstraling die niet te onderscheiden is van een traditionele fluorescentielamp. De Philips MASTER LEDtube InstantFit T5 is de ideale oplossing voor klanten die hogere lichtopbrengsteisen hebben en die maximaal rendement gedurende de gehele levensduur willen realiseren. Maximale energiebesparing en een lange levensduur resulteren in aantrekkelijke terugverdientijden en lagere totale kosten van eigendom.

### Product gegevens

Algemene informatie	
Lampvoet	G5 [ G5]
Conform EU RoHS-richtlijn	Ja
Nominale levensduur (nom.)	60000 h
Schakelcyclus	50.000X
Technisch type	26-54W
Meetreferentie van lichtstroom	Sphere
Eisen aan armatuurontwerp	
Kleurcode	840 [ CCT of 4000K (841)]
Bundelhoek (nom.)	200 °
Lichtstroom (nom.)	3900 lm
Kleuraanduiding	Koel Wit (CW)
Gecorreleerde kleurtemperatuur (nom.)	4000 K
Lichtrendement (gespec.) (nom.)	150,00 lm/W
Kleurconsistentie	<6
Kleurweergave-index (nom.)	80

LLMF bij einde nominale levensduur (nom.) 70 %	
Bedrijfs- en Elektrische gegevens	
Ingangsfrequentie	30 K tot 60 K Hz
Power (Rated) (Nom)	26 W
Lampstroom (max.)	620 mA
Lampstroom (min.)	300 mA
Opstarttijd (nom.)	0,5 s
Opwarmtijd tot 60% lichtopbrengst (nom.)	0,5 s
Arbeidsfactor (nom.)	0,9
Spanning (nom.)	20-90 V
Temperatuur	
T-omgeving (max.)	45 °C
T-omgeving (min.)	-20 °C
T-opslag (max.)	65 °C
T-opslag (min.)	-40 °C

# MASTER LEDtube InstantFit HF T5

T-behuizing maximaal (nom.)	55 °C
-----------------------------	-------

## Regelsystemen en Dimmers

Dimbaar	Alleen met specifieke dimmers
---------	-------------------------------

## Mechanische eigenschappen en Behuizing

Lampafwerking	Mat
Lampmateriaal	Glas
Productlengte	1200 mm
Lampvorm	Buis, dubbelkneeps

## Goedkeuring en Toepassing

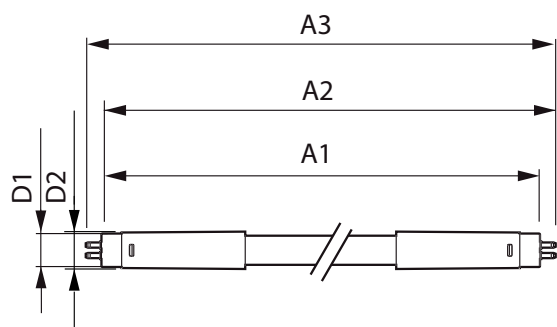
Energie-efficiëntieklasse	D
Energiebesparend product	Yes
Goedkeuringsmerktekens	RoHS compliance CE-markering KEMA Keur-certificaat

Energieverbruik kWh/1.000 uur	26 kWh
EPREL-registratienummer	406210

## Productgegevens

Volledige productcode	871869974953800
Productnaam voor bestelling	Master LEDtube HF 1200mm HO 26W 840 T5 OE
EAN/UPC - Product	8718699749538
Bestelcode	74953800
Lokale code	74953800
Numerator - Aantal per pak	1
Numerator - Dozen per buitendoos	10
SAP-materiaal	929002352102
Nettogewicht SAP (per stuk)	0,240 kg

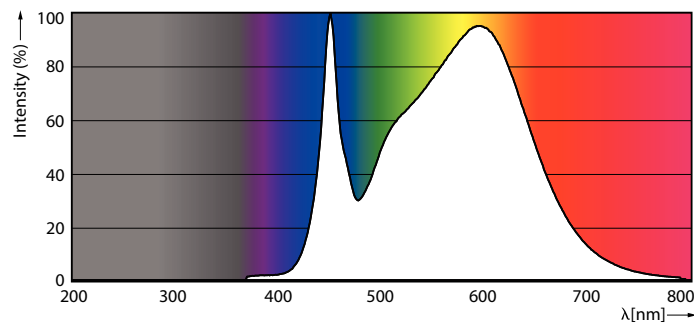
## Maatschets



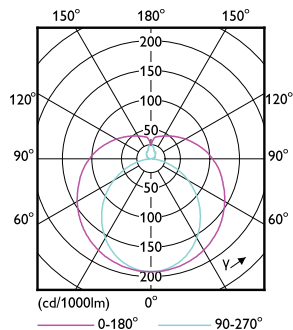
TLED 1200mm HF 26W 3900lm 4000K G5

Product	D1	D2	A1	A2	A3
Master LEDtube HF 1200mm HO 26W 840 T5 OE	15,5 mm	19 mm	1149 mm	1156 mm	1163 mm

## Fotometrische gegevens



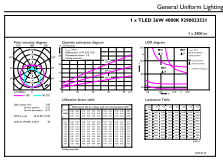
LEDtube MAS 26W G5 3900lm 840



LEDtube MAS 26W G5 3700lm

# MASTER LEDtube InstantFit HF T5

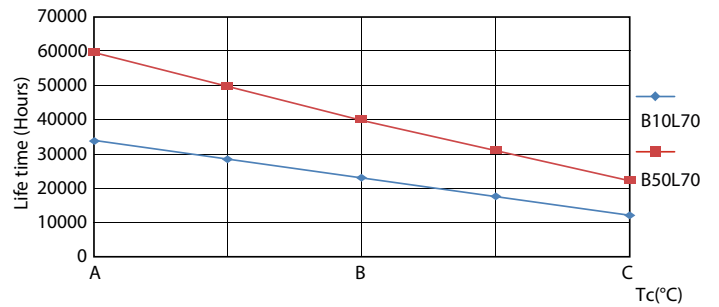
## Fotometrische gegevens



© Philips Lighting B.V. Page 10/11

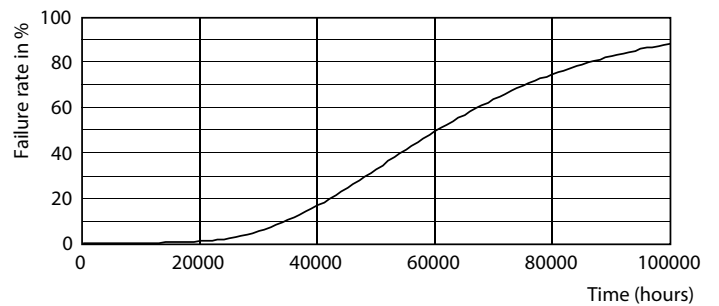
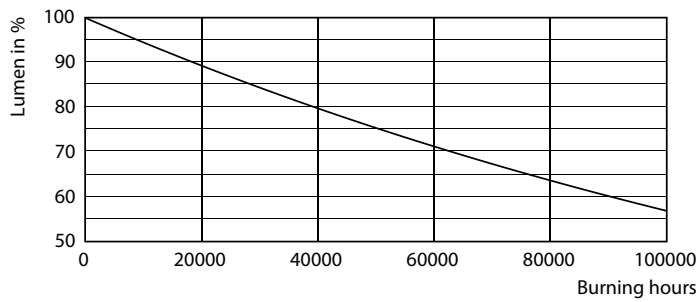
LEDtube MAS 26W G5 3900lm 840 1200mm

## Levensduur



LEDtube\_60K\_FailureRate

LEDtube\_60K\_LifetimeVsTc



LEDtube\_60K

LEDtube\_60K

## MASTER LEDtube InstantFit HF T5

### Levensduur



LEDtube 26W 60K LumenVsTc 1

