



MASTER LEDtube InstantFit HF T5



Master LEDtube HF 1200mm HO 26W 830 T5 OE

De Philips MASTER LEDtube InstantFit T5 integreert een LED-lichtbron in de vormgeving van een traditionele fluorescentielamp. Zijn unieke ontwerp creëert een perfect gelijkmatige visuele uitstraling die niet te onderscheiden is van een traditionele fluorescentielamp. De Philips MASTER LEDtube InstantFit T5 is de ideale oplossing voor klanten die hogere lichtopbrengsteisen hebben en die maximaal rendement gedurende de gehele levensduur willen realiseren. Maximale energiebesparing en een lange levensduur resulteren in aantrekkelijke terugverdientijden en lagere totale kosten van eigendom.

Product gegevens

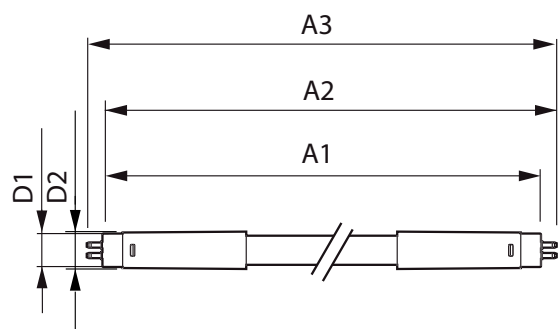
Algemene informatie	
Lampvoet	G5 [G5]
Conform EU RoHS-richtlijn	Ja
Nominale levensduur (nom.)	60000 h
Schakelcyclus	50.000X
Technisch type	26-54W
Meetreferentie van lichtstroom	Sphere
Eisen aan armatuurontwerp	
Kleurcode	830 [CCT of 3000K]
Bundelhoek (nom.)	200 °
Lichtstroom (nom.)	3700 lm
Kleuraanduiding	Wit (WH)
Gecorreleerde kleurtemperatuur (nom.)	3000 K
Lichtrendement (gespec.) (nom.)	142,00 lm/W
Kleurconsistentie	<6
Kleurweergave-index (nom.)	80

LLMF bij einde nominale levensduur (nom.) 70 %	
Bedrijfs- en Elektrische gegevens	
Ingangsfrequentie	30 K tot 60 K Hz
Power (Rated) (Nom)	26 W
Lampstroom (max.)	620 mA
Lampstroom (min.)	300 mA
Opstarttijd (nom.)	0,5 s
Opwarmtijd tot 60% lichtopbrengst (nom.)	0.5 s
Arbeidsfactor (nom.)	0.9
Spanning (nom.)	20-90 V
Temperatuur	
T-omgeving (max.)	45 °C
T-omgeving (min.)	-20 °C
T-opslag (max.)	65 °C
T-opslag (min.)	-40 °C

MASTER LEDtube InstantFit HF T5

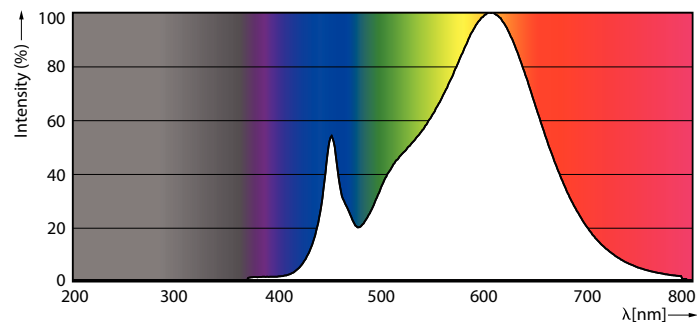
T-behuizing maximaal (nom.)	55 °C
Regelsystemen en Dimmers	
Dimbaar	Alleen met specifieke dimmers
Mechanische eigenschappen en Behuizing	
Lampafwerking	Mat
Lampmateriaal	Glas
Productlengte	1200 mm
Lampvorm	Buis, dubbelkneeps
Goedkeuring en Toepassing	
Energie-efficiëntieklasse	E
Energiebesparend product	Yes
Goedkeuringsmerktekens	RoHS compliance CE-markering KEMA Keur-certificaat

Maatschets



TLED 1200mm HF 26W 3900lm 3000K G5

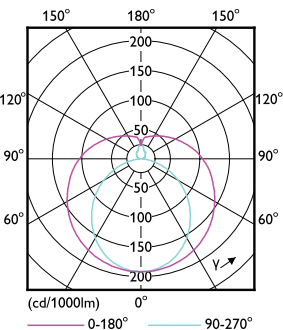
Fotometrische gegevens



LEDtube MAS 26W G5 3700lm 830

Energieverbruik kWh/1.000 uur	26 kWh
EPREL-registratienummer	406209
Productgegevens	
Volledige productcode	871869974951400
Productnaam voor bestelling	Master LEDtube HF 1200mm HO 26W 830 T5 OE
EAN/UPC - Product	8718699749514
Bestelcode	74951400
Lokale code	74951400
Numerator - Aantal per pak	1
Numerator - Dozen per buitendoos	10
SAP-materiaal	929002352002
Nettogewicht SAP (per stuk)	0,240 kg

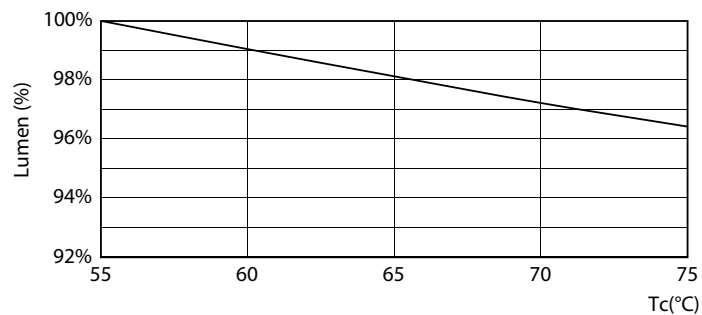
Product	D1	D2	A1	A2	A3
Master LEDtube HF 1200mm HO 26W 830 T5 OE	15,5 mm	19 mm	1149 mm	1156 mm	1163 mm



LEDtube MAS 26W G5 3700lm

MASTER LEDtube InstantFit HF T5

Levensduur



LEDtube 26W 60K LumenVsTc 1

