

MasterConnect LEDtube EM/Mains T8



MasterConnect LEDtube IA 1200mm UO 16W865 T8

Maak kennis met MasterConnect LEDtubes: slimme LED T8-lampen waarmee je jouw bestaande verlichting eenvoudig en naadloos kunt upgraden naar connected lighting. MasterConnect LEDtubes zijn eenvoudig te configureren met een intuïtieve app. Zo kan je de lampen programmeren voor maximale energiebesparing en voor jouw comfort en gemak profiteren van draadloze en geautomatiseerde verlichting. Bovendien is deze oplossing volledig schaalbaar en upgradebaar. Wil je genieten van nog meer voordelen, zoals bediening op afstand of een beheerdashboard, dan kan je de momenteel geïnstalleerde lampen blijven gebruiken en een gateway toevoegen om alle voordelen te genieten van een cloudgebaseerd systeem. Er is geen betere manier om je verlichtingsoplossing naar een hoger niveau te brengen.

Product gegevens

Algemene informatie		Kleuraanduiding	
Lampvoet	G13 [Medium Bi-Pin Fluorescent]	Koel daglicht	
Nominale levensduur	60.000 hr	Gecorreleerde kleurtemperatuur (nom)	6500 K
Schakelcyclus	200.000	Lichtrendement (gespec.) (nom.)	156 lm/W
Lamptype	LED	Kleurconsistentie	<6
Meetreferentie van lichtstroom	Sphere	Kleurweergave-index (CRI)	83
CE-markering	Ja	LLMF bij einde nominale levensduur (nom.)	70 %
Conform EU RoHS-richtlijn	Ja	Flikkerwaarde (PstLM)	1
Gegevens lichttechniek		Stroboscoopeffectwaarde (SVM)	0,9
Kleurcode	865 [CCT of 6500K]	Photobiological safety according to EN 62471	RG0
Bundelhoek (nom.)	160 graden	Bedrijfs- en elektrische gegevens	
Lichtstroom	2.500 lm	Ingangsfrequentie	50 to 60 Hz
		Ingangsfrequentie	50 tot 60 Hz

MasterConnect LEDtube EM/Mains T8

Energieverbruik	16 W
Lampstroom (max.)	76 mA
Lampstroom (min.)	69 mA
Opstarttijd (nom.)	0,5 s
Opwarmtijd tot 60% licht	0,5 s
Arbeidsfactor	0,9
Spanning (nom.)	220-240 V
LED alternative to fluorescent lamp power	36 W
Max. lampnr. op MCB B type 10 A - netvoeding	108
Max. lampnr. op MCB B type 10 A - EM-voorschakelapparaat (VSA) zonder comp. cond.	108
Max. lampnr. op MCB B type 10 A - EM-voorschakelapparaat (VSA) met comp. cond.	22
Max. lampnr. op MCB B type 16 A - netvoeding	173
Max. lampnr. op MCB B type 16 A - EM-voorschakelapparaat (VSA) zonder comp. cond.	173
Max. lampnr. op MCB B type 16 A - EM-voorschakelapparaat (VSA) met comp. cond.	35

Operationele temperatuur

Omgevingstemperatuurbereik	-20 °C t/m 45 °C
T-behuizing maximaal (nom.)	50 °C

Dimbaarheid en regelsystemen

Dimbaar	Draadloos dimmen
---------	------------------

Eigenschappen behuizing en afmetingen

Productlengte	1.200 mm
---------------	----------

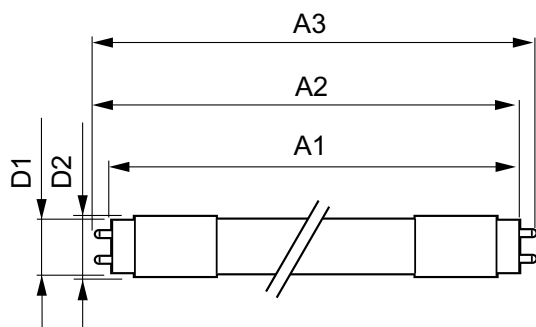
Keurmerken en classificaties

Energie-efficiëntielabel	D
Energiebesparend product	Ja
Keurmerken	RoHS-conform TUV CE-markering KEMA-KEUR-certificaat
Energieverbruik kWh/1.000 uur	16 kWh
EPREL-registratienummer	406201

Productgegevens

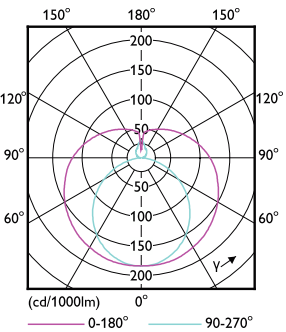
Productnaam voor bestelling	MC LEDtube IA 1200mm UO 16W865 T8
Volledige productnaam	MasterConnect LEDtube IA 1200mm UO 16W865 T8
Full EOC	871869966972000
Bestelcode	66972000
Materiaalnr. (12NC)	929002210502
Lokale code	66972000
Numerator - Aantal per pak	1
EAN/UPC - product/behuizing	8718699669720
Numerator - Dozen per buitendoos	10
EAN/UPC - Case	8718699669737

Maatschets

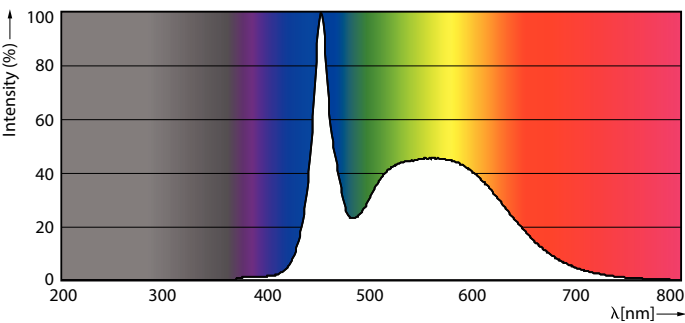


Product	D1	D2	A1	A2	A3
MC LEDtube IA 1200mm UO 16W865 T8	25,8 mm	28 mm	1.198,2 mm	1.205,3 mm	1.212,4 mm

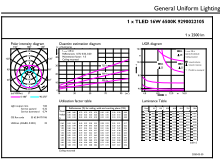
Fotometrische gegevens



Light Distribution Diagram - MC LEDtube IA 1200mm UO 16W865 T8

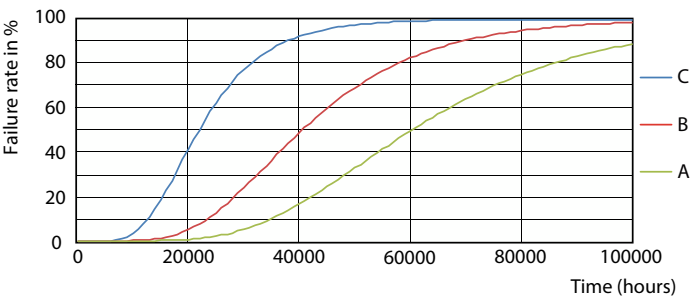


Spectral Power Distribution Colour - MC LEDtube IA 1200mm UO 16W865 T8

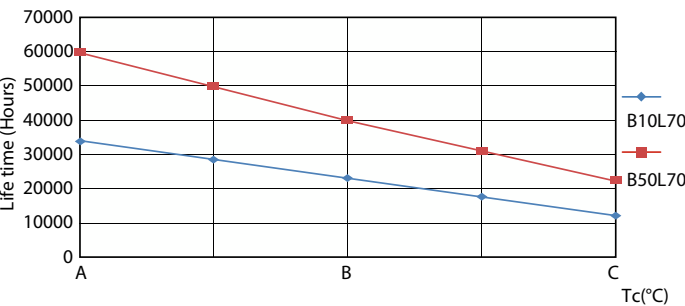


General uniform lighting - MC LEDtube IA 1200mm UO 16W865 T8

Levensduur



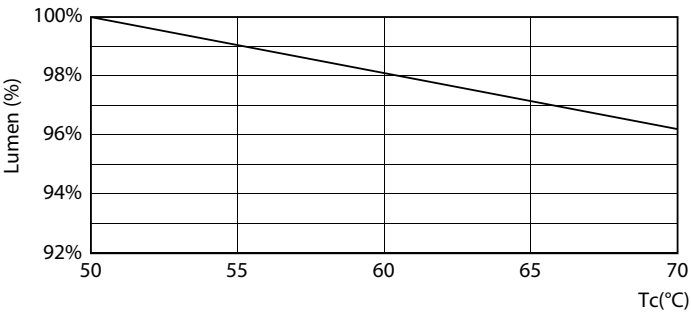
Life Expectancy Diagram - MC LEDtube IA 1200mm UO 16W865 T8



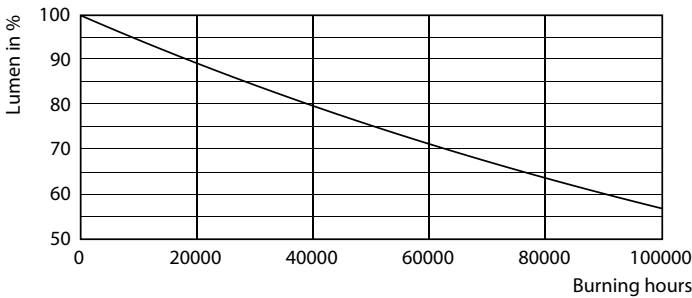
Life Expectancy Diagram - MC LEDtube IA 1200mm UO 16W865 T8

MasterConnect LEDtube EM/Mains T8

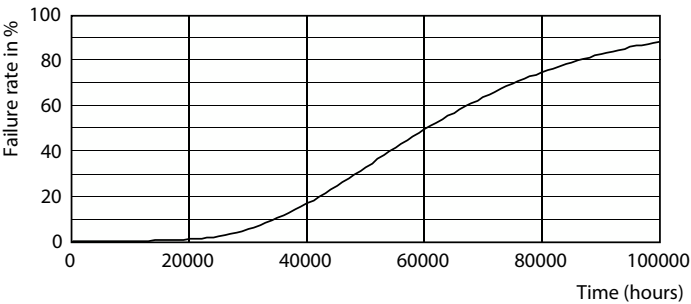
Levensduur



Lumen Maintenance Diagram - MC LEDtube IA 1200mm UO 16W865 T8



Lumen Maintenance Diagram - MC LEDtube IA 1200mm UO 16W865 T8



Life Expectancy Diagram - MC LEDtube IA 1200mm UO 16W865 T8

