



# MASTER LEDtube Mains T5



## MASTER LEDtube 1500mm HO 26W 865 T5

De nieuwe Philips MASTER LEDtube Mains T5 zorgt voor eenvoud in uw verlichtingsproject. U hoeft geen aandacht meer te schenken aan de drivertechnologie. Dankzij een uniek ontwerp laat de Philips MASTER LEDtube Mains T5 zich installeren in armaturen die werken op een netspanningsaansluiting. Dus eenvoudig in te passen! De veilige, betrouwbare en gemakkelijk te installeren Philips MASTER LEDtube Mains T5 is het perfecte alternatief voor standaard fluorescentiebuizen en biedt hoge energiebesparingen en lagere onderhoudskosten.

### Product gegevens

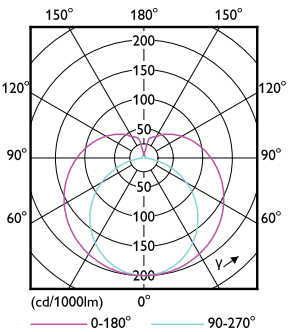
Algemene informatie	
Lampvoet	G5 [ G5]
Conform EU RoHS-richtlijn	Ja
Nominale levensduur (nom.)	50000 h
Schakelcyclus	200.000X
Meetreferentie van lichtstroom	Sphere
Eisen aan armatuurontwerp	
Kleurcode	865 [ CCT of 6500K]
Bundelhoek (nom.)	200 °
Lichtstroom (nom.)	3900 lm
Kleuraanduiding	Koel Daglicht
Gecorreleerde kleurtemperatuur (nom.)	6500 K
Lichtrendement (gespec.) (nom.)	150,00 lm/W
Kleurconsistentie	<6
Kleurweergave-index (nom.)	80
LLMF bij einde nominale levensduur (nom.)	70 %

Bedrijfs- en Elektrische gegevens	
Ingangsfrequentie	50 tot 60 Hz
Power (Rated) (Nom)	26 W
Lampstroom (nom.)	125 mA
Opstarttijd (nom.)	0,5 s
Opwarmtijd tot 60% lichtopbrengst (nom.)	0,5 s
Arbeidsfactor (nom.)	0.92
Spanning (nom.)	220-240 V
Temperatuur	
T-omgeving (max.)	45 °C
T-omgeving (min.)	-20 °C
T-opslag (max.)	65 °C
T-opslag (min.)	-40 °C
T-behuizing maximaal (nom.)	70 °C



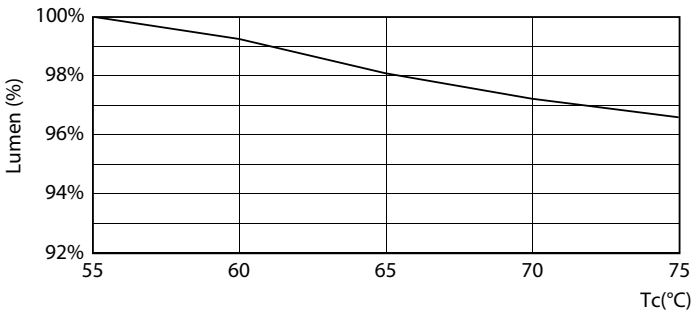
MASTER LEDtube Mains T5

Fotometrische gegevens

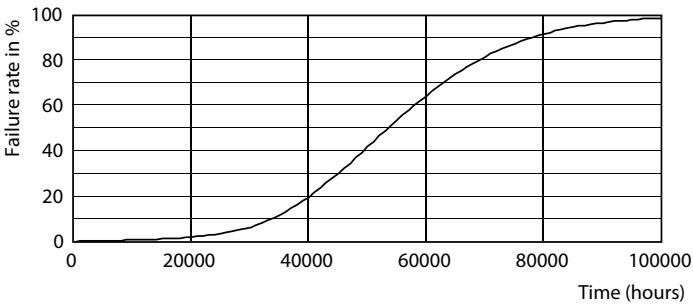


26W G5 830 3000K

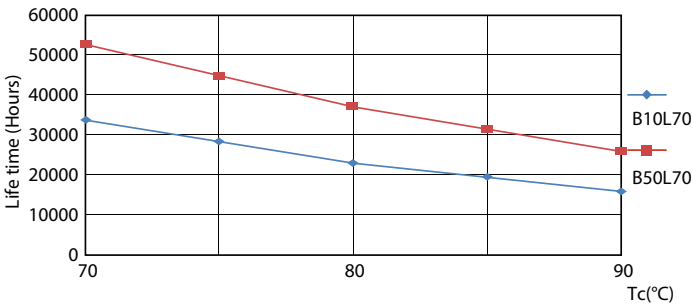
Levensduur



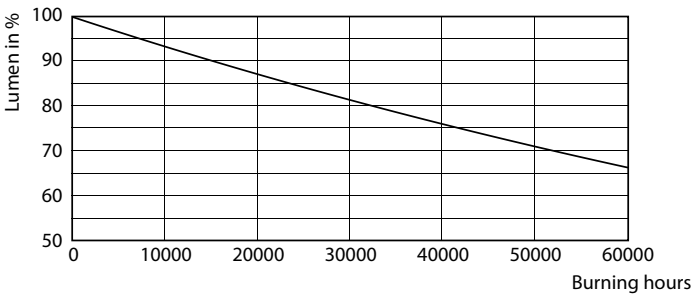
LEDtube MAS 1 26W 50K Lumen-VsTc-LMP



26W G5



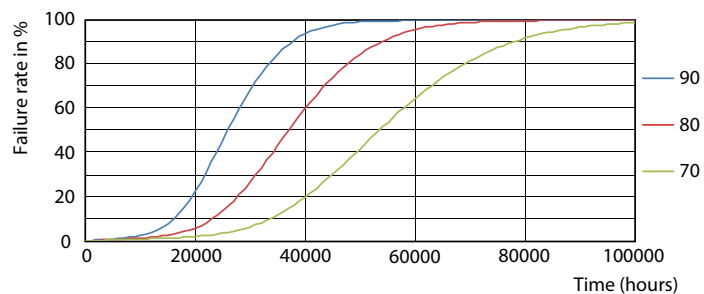
LEDtube MAS 1 26W 50K LifetimeVsTc-LED



26W G5

## MASTER LEDtube Mains T5

### Levensduur



LEDtube MAS 1 26W 50K FailureRate-LED

