



CorePro LEDtube Universal T8



CorePro LEDtube UN 1200mm HO 18W865 T8

De nieuwe Philips CorePro LEDtube Universal T8 maakt jouw verlichtingsproject eenvoudiger. Je hoeft geen aandacht meer te schenken aan de drivertechnologie. Dankzij een uniek ontwerp past de Philips CorePro LEDtube Universal T8 rechtstreeks in armaturen die werken op een elektromagnetisch VSA, een elektronisch HF-VSA of rechtstreeks via netaansluiting. Het is niet meer nodig twee soorten buizen op voorraad te houden en het is gemakkelijk te installeren! De perfect veilige, betrouwbare en gemakkelijk te installeren Philips CorePro LEDtube Universal T8 is het ideale alternatief voor standaard fluorescentiebuizen om energie te besparen en je investeringskosten te verlagen.

Product gegevens

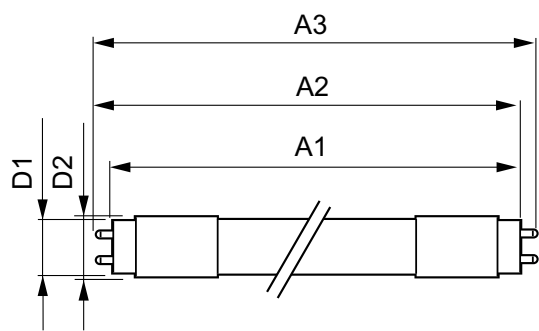
| Algemene informatie | |
|---------------------------------------|----------------------------------|
| Lampvoet | G13 [Medium Bi-Pin Fluorescent] |
| Conform EU RoHS-richtlijn | Ja |
| Nominale levensduur (nom.) | 30000 h |
| Schakelcyclus | 50.000X |
| Meetreferentie van lichtstroom | Sphere |
| Eisen aan armatuurontwerp | |
| Kleurcode | 865 [CCT of 6500K] |
| Bundelhoek (nom.) | 240 ° |
| Lichtstroom (nom.) | 2000 lm |
| Kleuraanduiding | Koel Daglicht |
| Gecorreleerde kleurtemperatuur (nom.) | 6500 K |
| Lichtrendement (gespec.) (nom.) | 111,00 lm/W |
| Kleurconsistentie | <6 |
| Kleurweergave-index (nom.) | 80 |

| LLMF bij einde nominale levensduur (nom.) 70 % | |
|--|--------------|
| Bedrijfs- en Elektrische gegevens | |
| Ingangsfrequentie | 50 tot 60 Hz |
| Power (Rated) (Nom) | 18 W |
| Lampstroom (nom.) | 100 mA |
| Opstarttijd (nom.) | 0,5 s |
| Opwarmtijd tot 60% lichtopbrengst (nom.) | 0.5 s |
| Arbeidsfactor (nom.) | 0.9 |
| Spanning (nom.) | 220-240 V |
| Temperatuur | |
| T-omgeving (max.) | 45 °C |
| T-omgeving (min.) | -20 °C |
| T-opslag (max.) | 65 °C |
| T-opslag (min.) | -40 °C |

CorePro LEDtube Universal T8

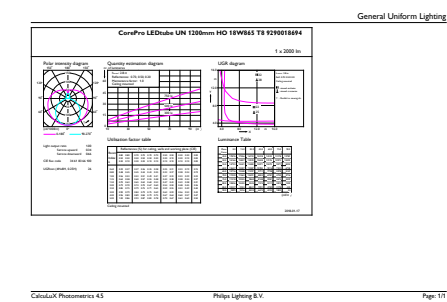
| | |
|---|---|
| T-behuizing maximaal (nom.) | 55 °C |
| Regelsystemen en Dimmers | |
| Dimbaar | Nee |
| Mechanische eigenschappen en Behuizing | |
| Lampafwerking | Mat |
| Lampmateriaal | Glas |
| Productlengte | 1200 mm |
| Lampvorm | Buis, dubbelkneeps |
| Goedkeuring en Toepassing | |
| Energie-efficiëntieklasse | E |
| Energiebesparend product | Yes |
| Goedkeuringsmerktekens | RoHS compliance CE-markering KEMA Keur-certificaat |

Maatschets



TLED 1200mm UNV16W-36W 2100lm 6500K

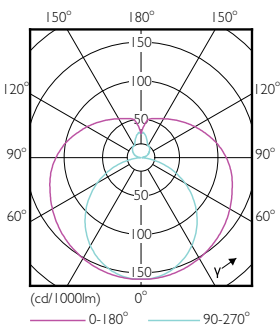
Fotometrische gegevens



18W G13 865 6500K

| | |
|----------------------------------|---|
| Energieverbruik kWh/1.000 uur | 18 kWh |
| EPREL-registratienummer | 403582 |
| Productgegevens | |
| Volledige productcode | 871869680170300 |
| Productnaam voor bestelling | CorePro LEDtube UN 1200mm HO 18W865 T8 |
| EAN/UPC - Product | 8718696801703 |
| Bestelcode | 80170300 |
| Lokale code | 80170300 |
| Numerator - Aantal per pak | 1 |
| Numerator - Dozen per buitendoos | 10 |
| SAP-materiaal | 929001869402 |
| Nettogewicht SAP (per stuk) | 0,215 kg |

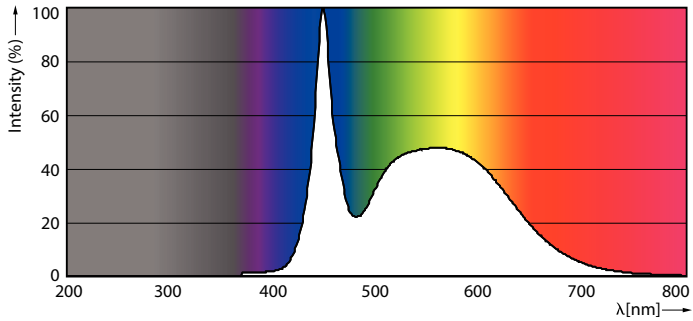
| Product | D1 | D2 | A1 | A2 | A3 |
|---|---------|-------|-----------|-----------|-----------|
| CorePro LEDtube UN 1200mm HO 18W865 T8 | 27,9 mm | 28 mm | 1199,4 mm | 1205,3 mm | 1213,6 mm |



18W G13 830 3000K

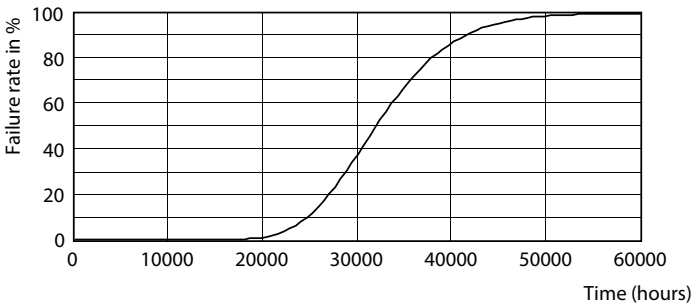
CorePro LEDtube Universal T8

Fotometrische gegevens

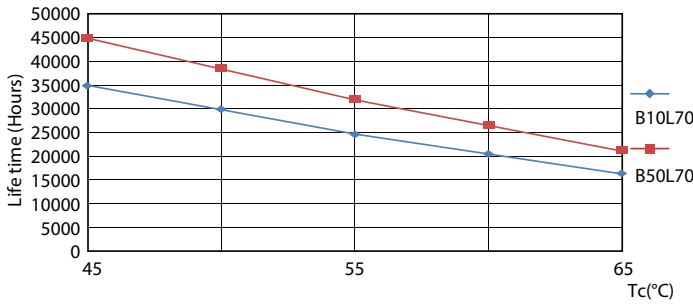


18W G13

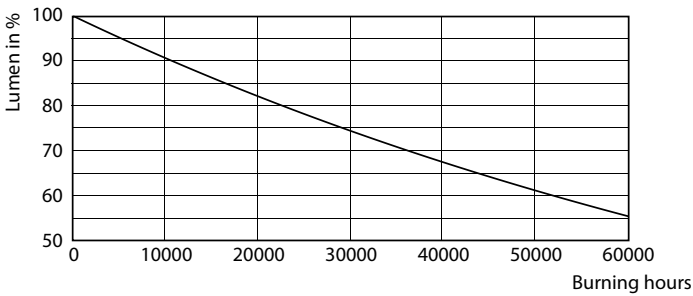
Levensduur



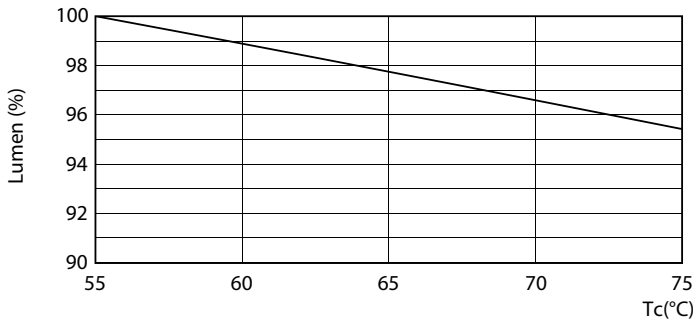
18W G13



LEDtube COR SLR 18W 30K LifetimeVsTc-LED-LED



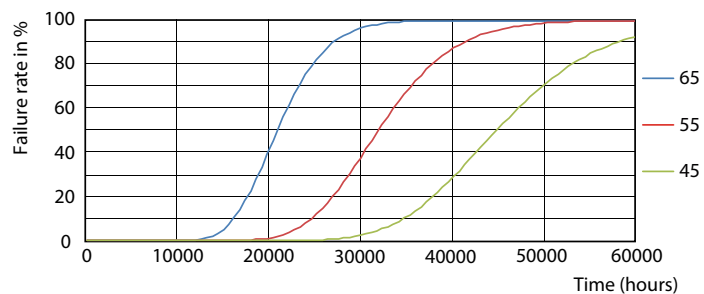
18W G13



LEDtube COR SLR 18W 30K LumenVsTc-LMP-LMP

CorePro LEDtube Universal T8

Levensduur



LEDtube COR SLR 18W 30K FailureRate-LED-LED

