



# MASTER LEDtube InstantFit HF T5



## Master LEDtube HF 1500mm HE 20W 840 T5

De Philips MASTER LEDtube InstantFit T5 integreert een LED-lichtbron in de vormgeving van een traditionele fluorescentielamp. Zijn unieke ontwerp creëert een perfect gelijkmatige visuele uitstraling die niet te onderscheiden is van een traditionele fluorescentielamp. De Philips MASTER LEDtube InstantFit T5 is de ideale oplossing voor klanten die hogere lichtopbrengsteisen hebben en die maximaal rendement gedurende de gehele levensduur willen realiseren. Maximale energiebesparing en een lange levensduur resulteren in aantrekkelijke terugverdientijden en lagere totale kosten van eigendom.

### Product gegevens

Algemene informatie	
Lampvoet	G5 [ G5]
Conform EU RoHS-richtlijn	Ja
Nominale levensduur (nom.)	60000 h
Schakelcyclus	50.000X
Meetreferentie van lichtstroom	Sphere
Eisen aan armatuurontwerp	
Kleurcode	840 [ CCT of 4000K (841)]
Bundelhoek (nom.)	200 °
Lichtstroom (nom.)	3000 lm
Kleuraanduiding	Koel Wit (CW)
Gecorreleerde kleurtemperatuur (nom.)	4000 K
Lichtrendement (gespec.) (nom.)	150,00 lm/W
Kleurconsistentie	<6
Kleurweergave-index (nom.)	80

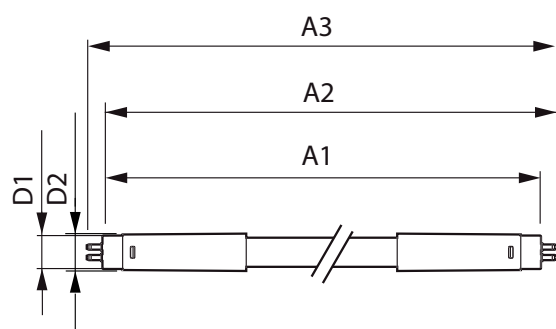
LLMF bij einde nominale levensduur (nom.) 70 %	
Bedrijfs- en Elektrische gegevens	
Ingangsfrequentie	30 K tot 100 K Hz
Power (Rated) (Nom)	20 W
Lampstroom (max.)	350 mA
Lampstroom (min.)	150 mA
Opstarttijd (nom.)	0,5 s
Opwarmtijd tot 60% lichtopbrengst (nom.)	0.5 s
Arbeidsfactor (nom.)	0.92
Spanning (nom.)	80-130 V
Temperatuur	
T-omgeving (max.)	45 °C
T-omgeving (min.)	-20 °C
T-opslag (max.)	65 °C
T-opslag (min.)	-40 °C

# MASTER LEDtube InstantFit HF T5

T-behuizing maximaal (nom.)	65 °C
<b>Regelsystemen en Dimmers</b>	
Dimbaar	Alleen met specifieke dimmers
<b>Mechanische eigenschappen en Behuizing</b>	
Lampafwerking	Mat
Lampmateriaal	Glas
Productlengte	1500 mm
Lampvorm	Buis, dubbelkneeps
<b>Goedkeuring en Toepassing</b>	
Energie-efficiëntieklasse	D
Energiebesparend product	Yes
Goedkeuringsmerktekens	RoHS compliance CE-markering KEMA Keur-certificaat

Energieverbruik kWh/1.000 uur	20 kWh
EPREL-registratienummer	406190
<b>Productgegevens</b>	
Volledige productcode	871869674337900
Productnaam voor bestelling	Master LEDtube HF 1500mm HE 20W 840 T5
EAN/UPC - Product	8718696743379
Bestelcode	74337900
Lokale code	MTT5HE15020W840
Numerator - Aantal per pak	1
Numerator - Dozen per buitendoos	10
SAP-materiaal	929001391402
Nettogewicht SAP (per stuk)	0,196 kg

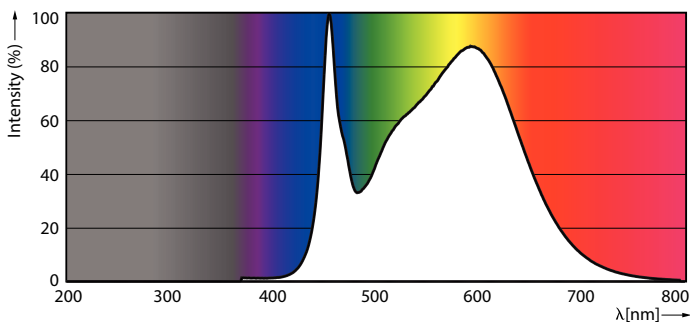
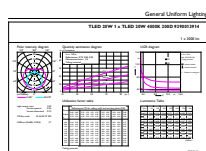
## Maatschets



Product	D1	D2	A1	A2	A3
Master LEDtube HF 1500mm HE 20W 840 T5	15,5 mm	18,8 mm	1449 mm	1456,1 mm	1463,2 mm

TLED 1500mm 230V17W-35W 2600lm 160D 400

## Fotometrische gegevens

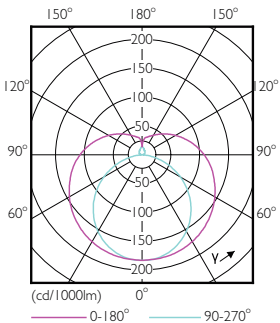


LEDtube 1500mm 20W G5 840 3000lm

LEDtube 1500mm 20W G5 840 3000lm

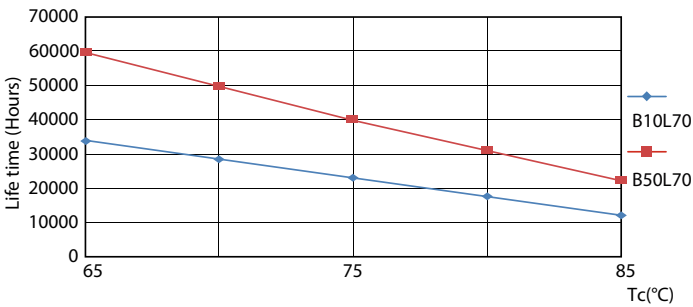
MASTER LEDtube InstantFit HF T5

Fotometrische gegevens

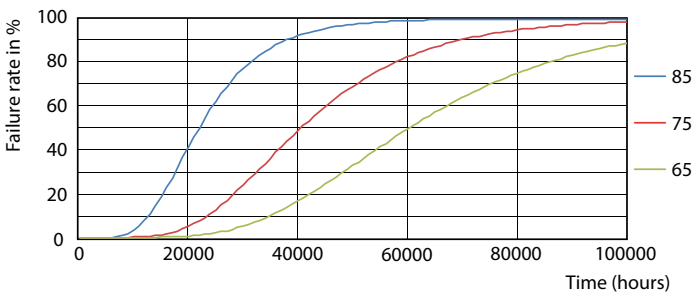


LEDtube 600mm 8W G5 830 1000lm

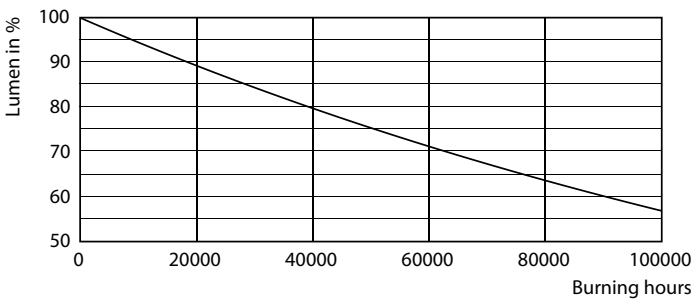
Levensduur



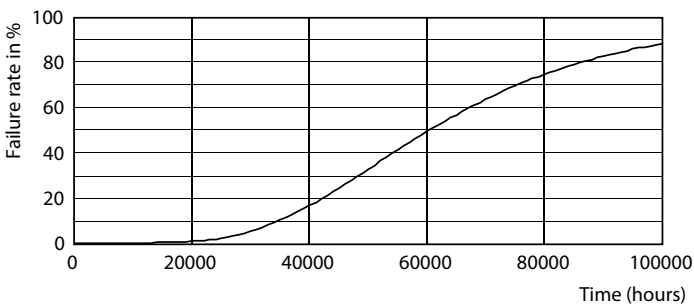
LEDtube MAS SLR 8W 60K LifetimeVsTc-LED



LEDtube MAS SLR 8W 60K FailureRate-LED



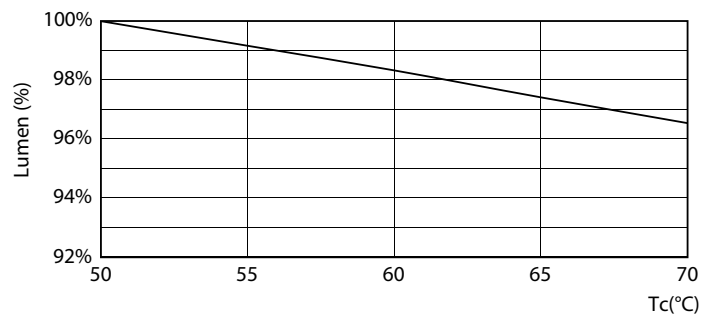
LEDtube\_60K



LEDtube\_60K

## MASTER LEDtube InstantFit HF T5

### Levensduur



LEDtube MAS SLR 20W 60K LumenVsTc-LMP

