



MASTER LEDtube InstantFit HF T5



Master LEDtube HF 1500mm HE 20W 830 T5

De Philips MASTER LEDtube InstantFit T5 integreert een LED-lichtbron in de vormgeving van een traditionele fluorescentielamp. Zijn unieke ontwerp creëert een perfect gelijkmatige visuele uitstraling die niet te onderscheiden is van een traditionele fluorescentielamp. De Philips MASTER LEDtube InstantFit T5 is de ideale oplossing voor klanten die hogere lichtopbrengsteisen hebben en die maximaal rendement gedurende de gehele levensduur willen realiseren. Maximale energiebesparing en een lange levensduur resulteren in aantrekkelijke terugverdientijden en lagere totale kosten van eigendom.

Product gegevens

Algemene informatie	
Lampvoet	G5 [G5]
Conform EU RoHS-richtlijn	Ja
Nominale levensduur (nom.)	60000 h
Schakelcyclus	50.000X
Meetreferentie van lichtstroom	Sphere
Eisen aan armatuurontwerp	
Kleurcode	830 [CCT of 3000K]
Bundelhoek (nom.)	200 °
Lichtstroom (nom.)	2800 lm
Kleuraanduiding	Wit (WH)
Gecorreleerde kleurtemperatuur (nom.)	3000 K
Lichtrendement (gespec.) (nom.)	140,00 lm/W
Kleurconsistentie	<6
Kleurweergave-index (nom.)	80

LLMF bij einde nominale levensduur (nom.) 70 %	
Bedrijfs- en Elektrische gegevens	
Ingangsfrequentie	30 K tot 100 K Hz
Power (Rated) (Nom)	20 W
Lampstroom (max.)	350 mA
Lampstroom (min.)	150 mA
Opstarttijd (nom.)	0,5 s
Opwarmtijd tot 60% lichtopbrengst (nom.)	0,5 s
Arbeidsfactor (nom.)	0.92
Spanning (nom.)	80-130 V
Temperatuur	
T-omgeving (max.)	45 °C
T-omgeving (min.)	-20 °C
T-opslag (max.)	65 °C
T-opslag (min.)	-40 °C

MASTER LEDtube InstantFit HF T5

T-behuizing maximaal (nom.)	65 °C
-----------------------------	-------

Regelsystemen en Dimmers

Dimbaar	Alleen met specifieke dimmers
---------	-------------------------------

Mechanische eigenschappen en Behuizing

Lampafwerking	Mat
Lampmateriaal	Glas
Productlengte	1500 mm
Lampvorm	Buis, dubbelkneeps

Goedkeuring en Toepassing

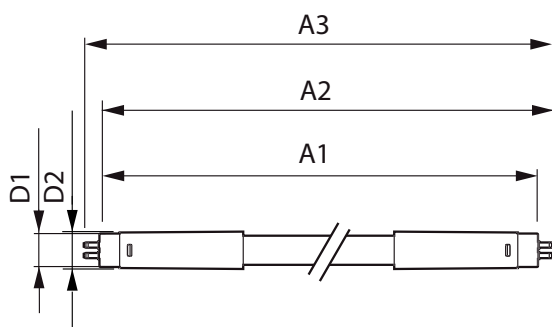
Energie-efficiëntieklasse	E
Energiebesparend product	Yes
Goedkeuringsmerktekens	RoHS compliance CE-markering KEMA Keur-certificaat

Energieverbruik kWh/1.000 uur	20 kWh
EPREL-registratienummer	406189

Productgegevens

Volledige productcode	871869674335500
Productnaam voor bestelling	Master LEDtube HF 1500mm HE 20W 830 T5
EAN/UPC - Product	8718696743355
Bestelcode	74335500
Lokale code	MTT5HE15020W830
Numerator - Aantal per pak	1
Numerator - Dozen per buitendoos	10
SAP-materiaal	929001391302
Nettogewicht SAP (per stuk)	0,196 kg

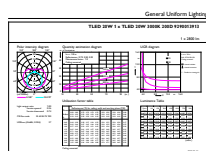
Maatschets



TLED 1500mm 230V17W-35W 2600lm 160D 300

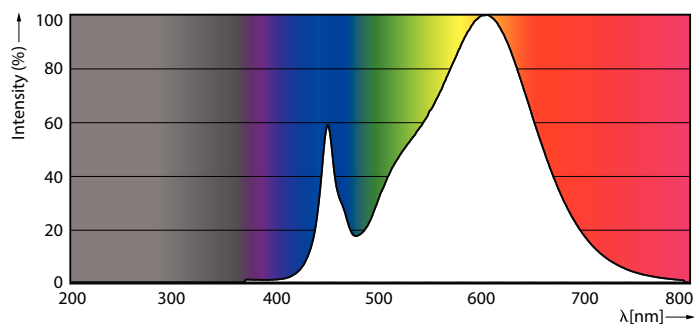
Product	D1	D2	A1	A2	A3
Master LEDtube HF	15,5 mm	18,8 mm	1449 mm	1456,1 mm	1463,2 mm
1500mm HE 20W 830 T5					

Fotometrische gegevens



Calculus: P.1 through P.4	Peter L. Johnson, Jr.	Pam. 11
---------------------------	-----------------------	---------

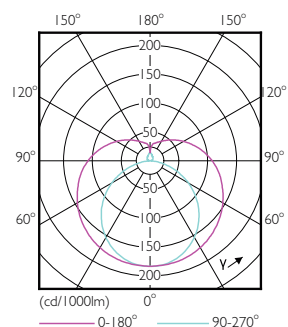
LEDtube 1500mm 20W G5 830 2800lm



LEDtube 600mm 8W G5 830 1000lm

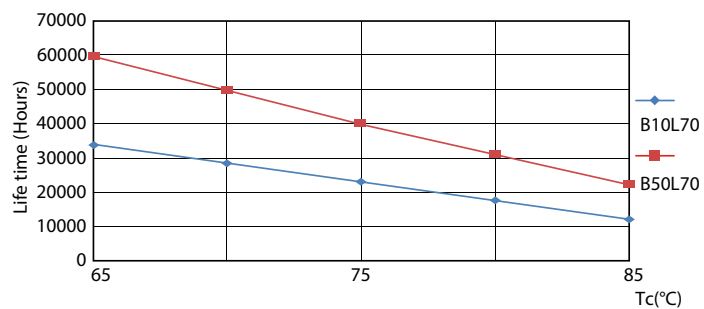
MASTER LEDtube InstantFit HF T5

Fotometrische gegevens

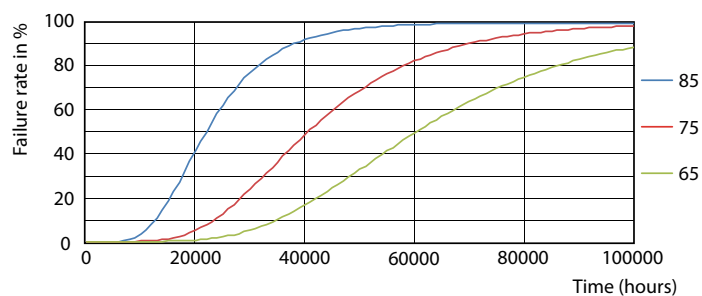


LEDtube 600mm 8W G5 830 1000lm

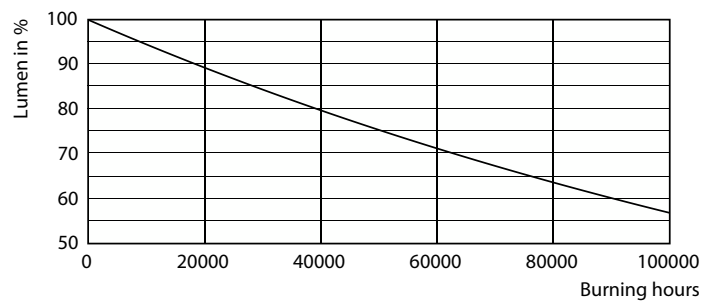
Levensduur



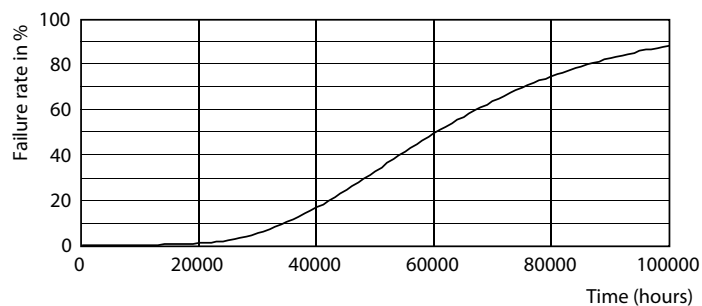
LEDtube MAS SLR 8W 60K LifetimeVsTc-LED



LEDtube MAS SLR 8W 60K FailureRate-LED



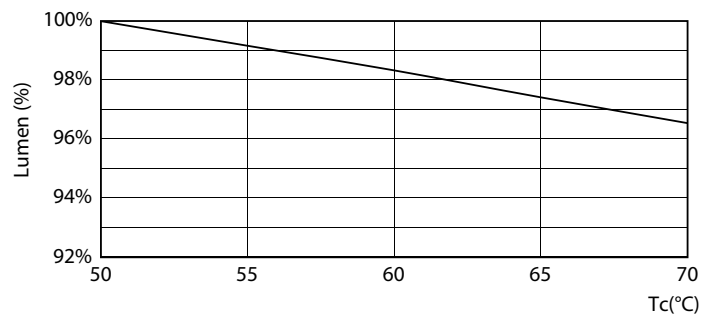
LEDtube_60K



LEDtube_60K

MASTER LEDtube InstantFit HF T5

Levensduur



LEDtube MAS SLR 20W 60K LumenVsTc-LMP

