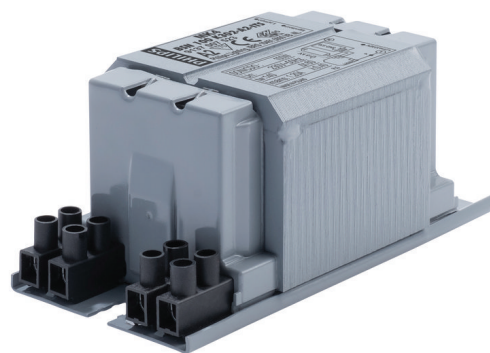


**PHILIPS**

Lighting



# HID-Basic BSN MK4 semi-parallel ontsteker

## BSN 100 K302-A2-ITS 230V 50Hz

Geïmpregneerde elektromagnetische koper-VSA's voor gebruik met een externe semiparallelle ontsteker voor CDM-, CDO-, MH-, HPI (Plus)- en SON-lampen.

### Product gegevens

#### Algemene informatie

Toepassingscode	K302-A2-ITS
Vormgeving	BC1-123
Lamptype	SON/CDO
Aantal lampen	1 stuk/eenheid

#### Bedrijfs- en Elektrische gegevens

Ingangsspanning	230 V
Ingangsfrequentie	50 Hz
Arbeidsfactor 100% belasting (nom.)	0,85
Functioneel netspanningsbereik (AC)	-8% - +6%
Veilig netspanningsbereik (AC)	-10% - +10%
Ingangsstroom met cos phi-correctie	0.6 A
Ingangsstroom zonder cos phi-correctie	1.2 A
Vermogensfactor zonder cos phi-correctie (nom.)	0,4
Vermogensverliezen (nom.)	13.7 W

#### Bedrading

Striplengte draad	6.0 mm
-------------------	--------

Draaddoorsnede VSA-contact	2.5 mm <sup>2</sup>
Connectortype	Schroef

#### Systeemeigenschappen

Gespecificeerd VSA/lamp-vermogen	100 W
Aanbevolen ontsteker	for SON/CDO/CDM lamps ignitor SKD 578 (913700655366) or series digital SUD40 (913700193591) only CDM

#### Temperatuur

T-opslag (max.)	130 °C
T-opslag (min.)	-30 °C
T-winding (max.)	140 °C
Temperatuurverschil, normale omstandigheden	60 °C

#### Goedkeuring en Toepassing

Actieve temperatuurbescherming	Ja
Goedkeuringsmerktekens	CE-markering ENEC-certificaat

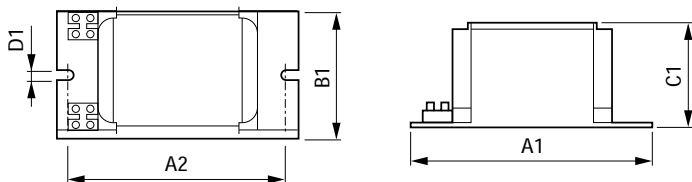
## HID-Basic BSN MK4 semi-parallelle ontsteker

### Productgegevens

Volledige productcode	871869674086600
Productnaam voor bestelling	BSN 100 K302-A2-ITS 230V 50Hz
EAN/UPC - Product	8718696740866
Bestelcode	74086600
Lokale code	BSN100K302ITS

Numerator - Aantal per pak	1
Numerator - Dozen per buitendoos	6
SAP-materiaal	913700752326
Nettogewicht SAP (per stuk)	1,400 kg

### Maatschets



Product	A1	A2	B1	C1	D1
BSN 100 K302-A2-ITS 230V 50Hz	123 mm	98 mm	61 mm	52 mm	6,2 mm

BSN 100 K302-A2-ITS 230V 50Hz

