



MASTER LEDtube (EM/MAINS)



MASTER LEDtube 600mm HO 8W865 T8

De Philips MASTER LEDtube integreert een LED-lichtbron in de vorm van een traditionele lineaire fluorescentielamp die geschikt is voor armaturen met electromagnetische voorschakelapparatuur. Zijn unieke ontwerp creëert een perfect uniforme visuele verschijning die niet te onderscheiden is van een traditionele fluorescentielamp. De MASTER LEDtube is de ideale oplossing voor klanten die hogere verlichtingseisen stellen en de waarde over de levensduur willen maximaliseren (en dus de langste levensduur nodig hebben). De lampen bieden uitgebreide energiebesparingen en verlagen de totale eigendomskosten. De effectieve lichtopbrengst is afhankelijk van het gehele lichtstelsel; o.a. het gebruikte armatuur.

Waarschuwingen en veiligheid

- LET OP: Het algehele rendement en de lichtverdeling van elke installatie waarbij deze lampen worden toegepast wordt bepaald door het ontwerp van de betreffende installatie.

Product gegevens

| Algemene informatie | |
|--------------------------------|--|
| Lampvoet | G13 ROT (Rotating) [Medium Bi-Pin Fluorescent] |
| Conform EU RoHS-richtlijn | Ja |
| Nominale levensduur (nom.) | 70000 h |
| Schakelcyclus | 200.000X |
| Meetreferentie van lichtstroom | Sphere |
| Eisen aan armatuurontwerp | |
| Kleurcode | 865 [CCT of 6500K] |
| Bundelhoek (nom.) | 160 ° |

| | |
|---|---------------|
| Lichtstroom (nom.) | 1050 lm |
| Kleuraanduiding | Koel Daglicht |
| Gecorreleerde kleurtemperatuur (nom.) | 6500 K |
| Lichtrendement (gespec.) (nom.) | 131,00 lm/W |
| Kleurconsistentie | <6 |
| Kleurweergave-index (nom.) | 83 |
| LLMF bij einde nominale levensduur (nom.) | 70 % |

| Bedrijfs- en Elektrische gegevens | |
|-----------------------------------|--------------|
| Ingangsfrequentie | 50 tot 60 Hz |
| Power (Rated) (Nom) | 8 W |

MASTER LEDtube (EM/MAINS)

| | |
|--|-----------|
| Lampstroom (max.) | 42 mA |
| Lampstroom (min.) | 36 mA |
| Opstarttijd (nom.) | 0,5 s |
| Opwarmtijd tot 60% lichtopbrengst (nom.) | 0,5 s |
| Arbeidsfactor (nom.) | 0,9 |
| Spanning (nom.) | 220-240 V |

Temperatuur

| | |
|-----------------------------|--------|
| T-omgeving (max.) | 35 °C |
| T-omgeving (min.) | -20 °C |
| T-opslag (max.) | 65 °C |
| T-opslag (min.) | -40 °C |
| T-behuizing maximaal (nom.) | 50 °C |

Regelsystemen en Dimmers

| | |
|---------|-----|
| Dimbaar | Nee |
|---------|-----|

Mechanische eigenschappen en Behuizing

| | |
|---------------|--------------------|
| Lampafwerking | Mat |
| Lampmateriaal | Kunststof |
| Productlengte | 600 mm |
| Lampvorm | Buis, dubbelkneeps |

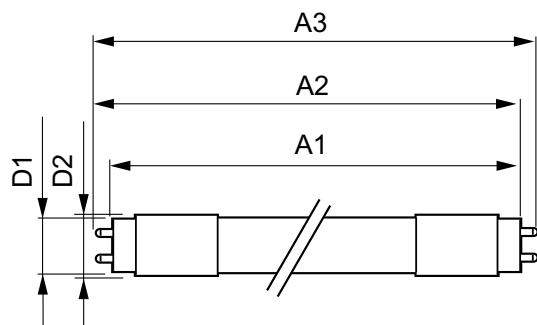
Goedkeuring en Toepassing

| | |
|-------------------------------|---|
| Energie-efficiëntieklasse | E |
| Energiebesparend product | Yes |
| Goedkeuringsmerktekens | RoHS compliance CE-markering KEMA Keur-certificaat |
| Energieverbruik kWh/1.000 uur | 8 kWh |
| EPREL-registratienummer | 465200 |

Productgegevens

| | |
|----------------------------------|----------------------------------|
| Volledige productcode | 871869669751100 |
| Productnaam voor bestelling | MASTER LEDtube 600mm HO 8W865 T8 |
| EAN/UPC - Product | 8718696697511 |
| Bestelcode | 69751100 |
| Lokale code | MTEMH00608W865 |
| Numerator - Aantal per pak | 1 |
| Numerator - Dozen per buitendoos | 10 |
| SAP-materiaal | 929001307202 |
| Nettogewicht SAP (per stuk) | 0,150 kg |

Maatschets

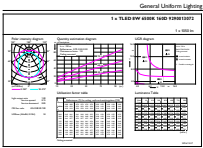
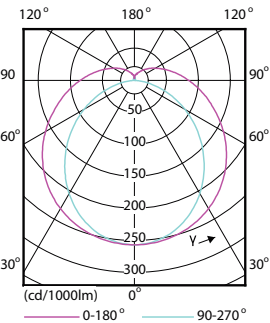


TLED 220-240V 8W-18W 1050lm 6500K G13

| Product | D1 | D2 | A1 | A2 | A3 |
|-------------------------------------|----------|-------|----------|----------|----------|
| MASTER LEDtube 600mm HO 8W865 T8 | 25,78 mm | 28 mm | 588,5 mm | 595,5 mm | 602,5 mm |

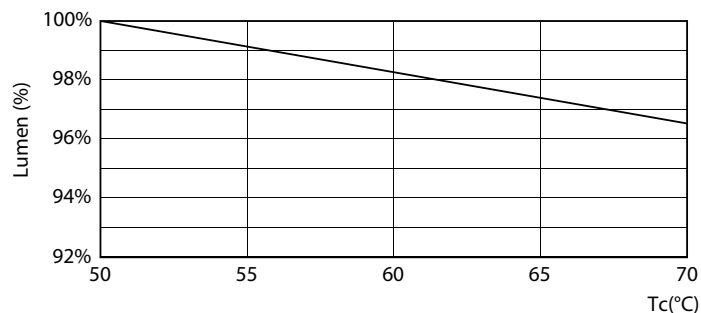
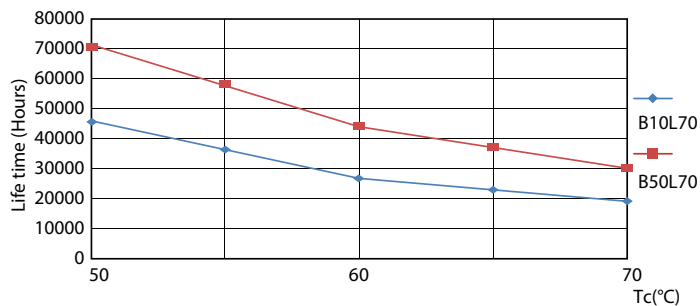
MASTER LEDtube (EM/MAINS)

Fotometrische gegevens



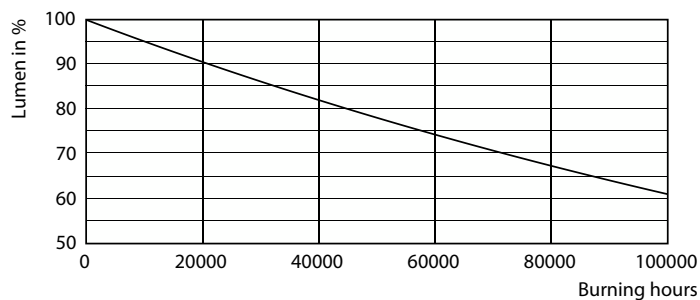
MASTER LEDtube (EM/MAINS)

Levensduur



LEDtube 70K 5070 LifetimeVsTc-LED

LEDtube 70K 5070 LumenVsTc-LMP



LEDtube_70K-LMP

