



DynaVision Programmable Xtreme CPO

HID-DV PROG Xt 45 CPO Q 208-277V

Zeer betrouwbare en flexibele elektronische VSA-units voor CPO-lampen; ontworpen om te besparen op energiekosten via geïntegreerde regelaars met ingebouwde bliksembescherming en om de onderhoudskosten te beperken dankzij de levensduur tot 100.000 uur. De DynaVision DALI Programmable productfamilie is de perfecte basis voor elke oplossing van verlichtingsmanagement.

Product gegevens

| Algemene informatie | |
|--|----------------|
| Type uitvoering | - |
| Lamptype | CPO |
| Aantal lampen | 1 stuk/eenheid |
| Geschikt voor buitengebruik | Ja |
| Aantal producten op MCB (16 A Type B) (nom.) | 11 |
| Geselecteerde standaardlamp | CPO45 |
| Automatische herstart | Ja |

| Bedrijfs- en Elektrische gegevens | |
|--|---------------|
| Ingangsspanning | 208-240-277 V |
| Ingangsfrequentie | 50 tot 60 Hz |
| Minimale operationele netspanning (min.) | 172 V |
| Bedrijfsfrequentie (nom.) | 0.40 kHz |
| Arbeidsfactor 100% belasting (nom.) | 0.96 |
| Ontsteekspanning (max.) | 5 kV |

| | |
|---------------------------------------|----------|
| Uitschakeltijd ontsteking (max.) | 20 min |
| Functioneel netspanningsbereik (AC) | 188-305V |
| Veilig netspanningsbereik (AC) | 160-305V |
| Arbeidsfactor 50% belasting (min.) | 0.93 |
| Aardlekstroom (max.) | 0.7 mA |
| Uitgangsspiekspanning (max.) | 250 V |
| Duur aanloopstroom | 0.24 ms |
| Tolerantie lampvermogen | -3%/+3% |
| Ingangsstroom (nom.) | 0.26 A |
| Aanloopstroom (max.) | 28 A |
| Rendement bij volledige belasting [%] | 88,73 % |

| Bedrading | |
|--|---------------|
| Kabelcapaciteit uitgangsdraad/aarde (max.) | 1000 pF |
| Kabellengte van apparaat tot lamp | 10 m |
| Striplengte draad | 10.0-11.0 mm |
| Draaddoorsnede VSA-contact | 0.50-2.50 mm² |

DynaVision Programmable Xtreme CPO

| | |
|---------------|-----------------|
| Connectortype | WAGO series 804 |
|---------------|-----------------|

Systeemeigenschappen

| | |
|------------------------------------|-------|
| Gespecificeerd VSA/lamp-vermogen | 45 W |
| Nominaal lampvermogen op CPO | 45 W |
| Systeemvermogen op CPO | 51 W |
| Lampvermogen op CPO | 45 W |
| Vermogensverlies op CPO | 6 W |
| Vermogensverlies op CPO bij dimmen | 4.5 W |

Temperatuur

| | |
|--------------------------------------|--------|
| T-omgeving (max.) | 55 °C |
| T-omgeving (min.) | -30 °C |
| T-opslag (max.) | 55 °C |
| T-opslag (min.) | -30 °C |
| Levensduur T-behuizing (nom.) | 80 °C |
| Uitschakeling bij T-behuizing (min.) | 92 °C |

Regelsystemen en Dimmers

| | |
|---|-------------------------------------|
| Lichtregeling | PROG |
| Programmeerbare lampinstellingen | CPO45/CPO60/SON50/SON70/CDO50/CDO70 |
| Vooraf ingestelde geïntegreerde regelaars | Dali |
| Programmeerbare dimopties | ALO/CLO/Dynadim/Lineswitch/AmpDim |
| Opstarttijd voor dimmen | 5 min |
| Afregelsnelheid | 0,6 %/sec |
| Opregelsnelheid | 6 %/sec |
| Bescherming regelingang | Yes (Basic insulation) |
| Regelniveau | 58%-100% |

Mechanische eigenschappen en Behuizing

| | |
|-----------|---|
| Behuizing | Q |
|-----------|---|

Goedkeuring en Toepassing

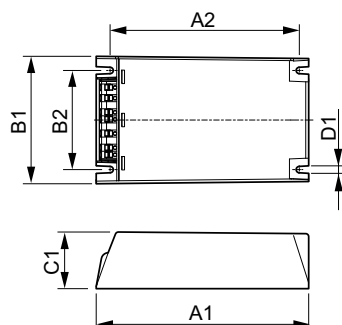
| | |
|--------------------------|---|
| Piekspanningsbeveiliging | EN61547 (L-L 2kV, L-G 4kV), 10kV TIL kV (gemeenschappelijk/differentiaal) |
|--------------------------|---|

| | |
|---------------------------------------|--|
| IP-classificatie armatuur | 34 |
| Actieve temperatuurbescherming | Ja |
| EMI 9 kHz ... 300 MHz | CISPR 15 uitg. 7.2 |
| EMI 30 MHz ... 1000 MHz | - |
| Veiligheidsnorm | IEC 607, 609, 926, 928 [Er bestaat geen norm voor VSA's voor HID-lampen. Eisen in deze normen dienen gebruikt te worden indien zij relevant zijn voor het product.] |
| Kwaliteitsnorm | ISO 9000:2000 |
| Milieunorm | ISO 14001 |
| Emissienorm harmonische stroomsterkte | IEC 61000-3-2 |
| Standaardoptie | IEC 68-2-6 Fc (10-150Hz, 2G) |
| Schokken standaard | IEC 68-2-29 Eb (10G/16 ms) |
| Vochtigheidsnorm | EN 61347-2-12 clause 11 |
| Goedkeuringsmerktekens | F-markering CE-markering ENEC-certificaat VDE-EMV-certificaat |
| Brom- en ruisniveau | < 30 dB(A) |

Productgegevens

| | |
|----------------------------------|----------------------------------|
| Volledige productcode | 871829166914200 |
| Productnaam voor bestelling | HID-DV PROG Xt 45 CPO Q 208-277V |
| EAN/UPC - Product | 8718291669142 |
| Bestelcode | 66914200 |
| Lokale code | DVPROGXT45CPOQ |
| Numerator - Aantal per pak | 1 |
| Numerator - Dozen per buitendoos | 12 |
| SAP-materiaal | 913700692866 |
| Nettogewicht SAP (per stuk) | 0,820 kg |

Maatschets



HID-DV PROG Xt 45 CPO Q 208-277V

| Product | D1 | C1 | A1 | A2 | B1 | B2 |
|-------------------|--------|------|-------|-------|------|------|
| HID-DV PROG Xt 45 | 4,5 mm | 40,0 | 150,0 | 133,6 | 90,0 | 70,0 |
| CPO Q 208-277V | | mm | mm | mm | mm | mm |

DynaVision Programmable Xtreme CPO

