



# MASTER MHN-FC

## MASTER MHN-FC 2000W/740 400V XW

Compacte dubbelkneeps kwarts-metaalhalogeenlampen

### Waarschuwingen en veiligheid

- Alleen te gebruiken in volledig gesloten armaturen, zelfs tijdens testen (IEC 61167, IEC 62035, IEC 60598)
- De armatuur moet hete lamponderdelen bij elkaar kunnen houden als de lamp breekt
- Het is uiterst onwaarschijnlijk dat een kapotte lamp ook maar enige invloed heeft op uw gezondheid. Als een lamp breekt, ventileer de kamer dan gedurende 30 minuten en ruim de scherven op, bij voorkeur met handschoenen. Doe de scherven in een afgesloten plastic zak en breng die naar uw plaatselijke afvalverwerking voor recycling. Gebruik geen stofzuiger.

### Product gegevens

Algemene informatie	
Lampvoet	DOUBLEENDED [ Double Ended]
Gebruiksstand	P5 [ Parallel +/-5D or Horizontal(HOR)]
Levensduur tot 5% uitval (nom.)	7000 h
Levensduur tot 10% uitval (nom.)	8000 h
Levensduur tot 20% uitval (nom.)	9500 h
Levensduur tot 50% uitval (nom.)	12000 h
Eisen aan armatuurontwerp	
Kleurcode	740 [ CCT of 4000K]
Lichtstroom (gespec.) (min.)	190000 lm
Lichtstroom (gespec.) (nom.)	210000 lm
Kleuraanduiding	Wit (WH)
Lumenbehoud 1.000 uur (nom.)	90 %
Lumenbehoud 10000 uur (nom.)	70 %
Lumenbehoud 2.000 uur (nom.)	85 %
Lumenbehoud 5.000 uur (nom.)	75 %
Chromaticiteitscoördinaat X (nom.)	380
Chromaticiteitscoördinaat Y (nom.)	419

Gecorreleerde kleurtemperatuur (nom.)	4200 K
Lichtrendement (gespec.) (nom.)	102 lm/W
Kleurweergave-index (min.)	-
Kleurweergave-index (nom.)	60

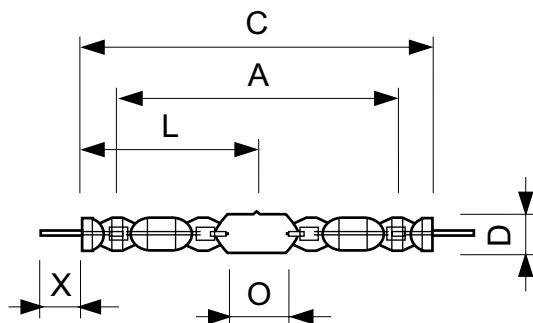
Bedrijfs- en Elektrische gegevens	
Voedingsspanning lamp	400 V [ 400]
Power (Rated) (Nom)	2032,0 W
Lampstroom bij opstarten (max.)	15 A
Lampstroom (EM) (nom.)	10,11 A
Ontsteekvoedingsspanning (min.)	342 V
Spanning (max.)	235 V
Spanning (min.)	205 V
Spanning (nom.)	222 V

Regelsystemen en Dimmers	
Dimbaar	Nee

# MASTER MHN-FC

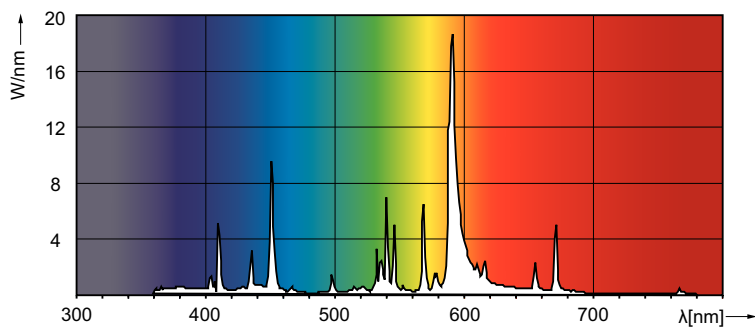
Mechanische eigenschappen en Behuizing	
Lampafwerking	Helder
Lampvoetinformatie	Kabel (C)
Goedkeuring en Toepassing	
Kwikhoud (Hg) (nom.)	105 mg
Energieverbruik kWh/1.000 uur	2235 kWh
UV	
Pet (Niosh) (nom.)	0,030 h.klx
Kleurschadefactor D/fc (nom.)	3,6
Specifiek rendement stralingsvermogen	410 mW/klm
Luminaire Design Requirements	
Lamptemperatuur (max.)	950 °C

## Maatschets



MHN-FC 2000W/740 400V XW

## Fotometrische gegevens



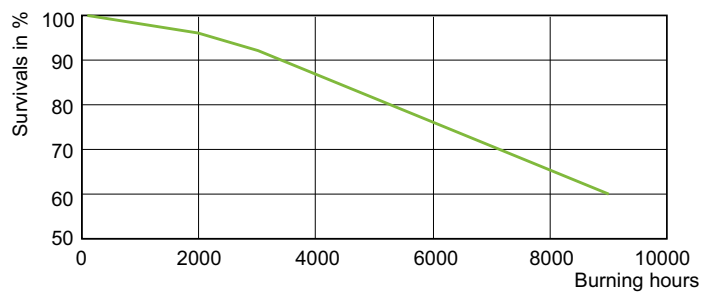
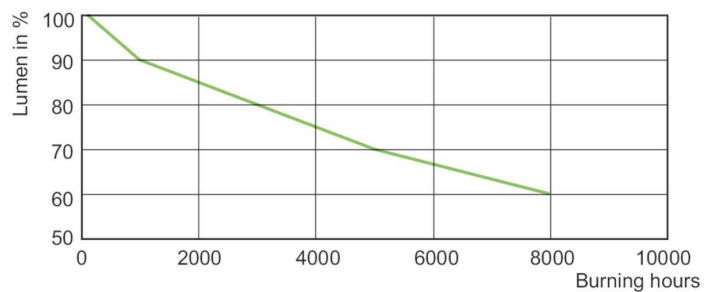
LDPO\_MHN-FC\_0001-Spectral power distribution Colour

Kneep temperatuur (max.)	350 °C
Productgegevens	
Volledige productcode	871150021349500
Productnaam voor bestelling	MASTER MHN-FC 2000W/740 400V XW
EAN/UPC - Product	8718291548195
Bestelcode	21349500
Lokale code	MHNFC2000W400V
Numerator - Aantal per pak	1
Numerator - Dozen per buitendoos	1
SAP-materiaal	928070405130
Nettogewicht SAP (per stuk)	0,190 kg
ILCOS-code	MD-2000/40/2B-H-XW

Product	D (max)	D	O	X	L	A	C (max)
MASTER MHN-FC	33 mm	25,5	108	58 mm	177 mm	290	357 mm
2000W/740 400V		mm	mm			mm	
XW							

## MASTER MHN-FC

### Levensduur



LDLM\_MHN-FC\_0001-Lumen maintenance diagram

LDLE\_MHN-FC\_2000W\_740-Life expectancy diagram

