



HF-Matchbox Blue

HF-M BLUE 124 SH TL/TL5/PL-L 230-240V

HF-Matchbox Blue is een betaalbaar, betrouwbaar, compact, lichtgewicht en hoogfrequent VSA voor gebruik met systeemvermogens lager dan 25 W in combinatie met TL mini-, TL-D-, TL5- en TL5c-, PL-T/C- en PL-L/S-lampen. De HF M Blue-reeks heeft een robuust ontwerp, voldoet aan alle relevante internationale veiligheids- en prestatienormen en heeft een energierendementsindex (CELMA EEI) van A2.

Product gegevens

| Algemene informatie | |
|--|----------------|
| Toepassingscode | mk1 |
| Lamptype | TL/TL5/PL-L |
| Aantal lampen | 1 stuk/eenheid |
| Aantal producten op MCB (16 A Type B) (nom.) | 60 |
| Automatische herstart | Ja |

| Bedrijfs- en Elektrische gegevens | |
|---------------------------------------|---------------|
| Ingangsspanning | 230 tot 240 V |
| Ingangsfrequentie | 50 tot 60 Hz |
| Arbeidsfactor 100% belasting (nom.) | 0,64 |
| Ontsteektijd (max.) | 0,5 s |
| Functioneel netspanningsbereik (AC) | -8%~+6% |
| Veilig netspanningsbereik (AC) | -10%~+10% |
| Vermogensverliezen (nom.) | 1,9-2,2 W |
| Rendement bij volledige belasting [%] | 85,5 % |

| Bedrading | |
|------------------------------------|--------|
| Connectortype ingangsaansluitingen | Insert |
| Kleur ingangsaansluitingen | Oranje |
| Kleur uitgangsaansluitingen | Grijs |

| | |
|--|---------------------------|
| Connectortype uitgangsaansluitingen | Insert |
| Kabellengte van apparaat tot lamp | 1,50 m |
| Kabellengte spanningvoerende bedrading | 0,30 m |
| Striplengte draad | 8,0-9,0 mm |
| Doorsnede ingangsaansluiting | 0,50-1,50 mm ² |
| Doorsnede uitgangsaansluiting | 0,50-1,50 mm ² |

| Systeemeigenschappen | |
|----------------------------------|------|
| Gespecificeerd VSA/lamp-vermogen | 24 W |

| Temperatuur | |
|-----------------------------|--------|
| T-omgeving (max.) | 40 °C |
| T-omgeving (min.) | -10 °C |
| T-behuizing maximaal (max.) | 75 °C |

| Mechanische eigenschappen en Behuizing | |
|--|----|
| Behuizing | SH |

| Werking op noodstroom | |
|---------------------------------|-----------|
| Batterijspanning lampontsteking | 194-254 V |

HF-Matchbox Blue

Goedkeuring en Toepassing

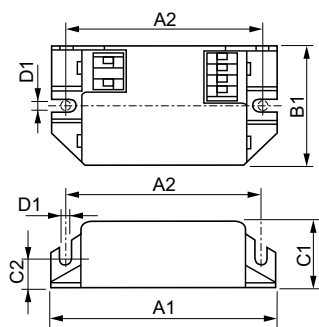
| | |
|------------------------|---|
| IP-classificatie | IP 20 [Ingress Protection 20] |
| Goedkeuringsmerktekens | F-markering CE-markering VDE-certificaat CB-certificaat |

Productgegevens

| | |
|-----------------------------|--|
| Volledige productcode | 871150053638930 |
| Productnaam voor bestelling | HF-M BLUE 124 SH TL/TL5/PL-L 230-240V |

| | |
|----------------------------------|---------------|
| EAN/UPC - Product | 8711500536389 |
| Bestelcode | 53638930 |
| Lokale code | HFM124SH |
| Numerator - Aantal per pak | 1 |
| Numerator - Dozen per buitendoos | 50 |
| SAP-materiaal | 913700417966 |
| Nettogewicht SAP (per stuk) | 0,040 kg |

Maatschets



HF-M BLUE 124 SH TL/TL5/PL-L 230-240V

Product

HF-M BLUE 124 SH TL/TL5/PL-L 230-240V

