



Ledinaire portiekarmatuur

WL055V LED6S/830 PSR MDU WH

830 warmwit - Voedingsunit - Veiligheidsklasse II -
Bewegingsdetectie-unit - White

De Ledinaire-serie bevat een selectie van populaire gebruiksklare LED-armaturen die verkrijgbaar zijn met de hoge kwaliteitsniveaus van Philips en een scherpe prijs. Betrouwbaar, energiezuinig en betaalbaar – precies wat u nodig hebt. Het Ledinaire portiekarmatuur biedt versies met optionele bewegingsdetectie en noodverlichting voor meer keuzevrijheid.

Product gegevens

Algemene informatie	
Bundelhoek lichtbron	110 °
Kleur lichtbron	830 warmwit
Lichtbron vervangbaar	Nee
Aantal VSA's	1 unit
Driver/voedingsunit/transformator	PSU [Voedingsunit]
Driver/VSA meegeleverd	Ja
Optiektype	Bundelhoek 110°
Bundelspreiding armatuur	110°
Ingebouwde regeling	Bewegingsdetectie-unit
Aansluiting	Insteekconnector, 3-polig
Kabel	-
IEC beschermingsklasse	Veiligheidsklasse II
Gloeidraadtest	Temperatuur 850 °C, duur 30 s
Brandbaarheidsmarkering	-
CE-markering	CE-markering

ENEC-markering	-
Garantieperiode	3 jaar
Opmerkingen:	*-Volgens de richtlijnen van Lighting Europe in het artikel "Evaluatie van de prestaties van LED-armaturen - januari 2018" is er geen statistisch relevant verschil in behoud van lichtopbrengst tussen B50 en bijvoorbeeld B10. Daarom is de waarde voor de gemiddelde nuttige gebruiksduur (B50) gelijk aan de waarde B10.
Constante lichtopbrengst	No
Aantal producten op MCB van 16 A type B	2
Conform EU RoHS-richtlijn	Ja
Unified Glare Rating CEN	Not applicable

Ledinaire portiekarmatuur

Bedrijfs- en Elektrische gegevens

Ingangsspanning	220 tot 240 V
Ingangsfrequentie	50 of 60 Hz
Aanloopstroom	4 A
Duur aanloopstroom	0,02 ms
Arbeidsfactor (min.)	0.9

Regelsystemen en Dimmers

Dimbaar	Ja
---------	----

Mechanische eigenschappen en Behuizing

Materiaal behuizing	Polycarbonaat
Reflectormateriaal	Staal
Optisch materiaal	Polycarbonaat
Materiaal lichtkap/lens	Polycarbonaat
Bevestigingsmateriaal	Staal
Afwerking lichtkap/lens	Opaal
Totale lengte	374 mm
Totale breedte	150 mm
Totale hoogte	82 mm
Kleur	White
Afmetingen (hoogte x breedte x diepte)	82 x 150 x 374 mm (3.2 x 5.9 x 14.7 in)

Goedkeuring en Toepassing

IP-classificatie	IP 65 [Bescherming tegen binnendringen van stof, straalwaterdicht]
IK-classificatie	IK08 [5 J, beschermd tegen vandalisme]

Initiële prestaties (conform IEC)

Initiële lichtstroom	600 lm
Tolerantie lichtstroom	+/-10%
Initieel rendement LED-armatuur	100 lm/W

Initiële gecorreleerde kleurtemperatuur	3000 K
Initiële kleurweergave-index	>80
Initiële kleurkwaliteit	SDCM≤5
Initieel systeemvermogen	6 W
Tolerantie energieverbruik	+/-10%

Prestaties gedurende de tijd (conform IEC)

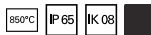
Uitvalpercentage van regel-VSA bij mediaan nuttige levensduur 50.000 uur	7.5 %
Lumenbehoud bij mediaan nuttige levensduur* 50.000 uur	L65

Toepassingsomstandigheden

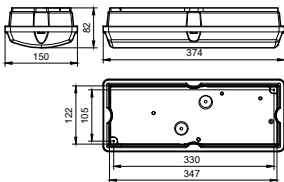
Bereik omgevingstemperatuur	-20 tot +35 °C
Prestaties bij omgevingstemperatuur Tq	25 °C
Maximaal dimniveau	20%
Geschikt voor willekeurig schakelen	Niet van toepassing

Productgegevens

Volledige productcode	871016335409599
Productnaam voor bestelling	WL055V LED6S/830 PSR MDU WH
EAN/UPC - Product	8710163354095
Bestelcode	35409599
Lokale code	35409599
Numerator - Aantal per pak	1
Numerator - Dozen per buitendoos	12
SAP-materiaal	911401862580
Nettogewicht SAP (per stuk)	0,750 kg



Maatschets



Ledinaire Wall-mounted WL060V/WL055V

Ledinaire portiekarmatuur

