



Ledinaire portiekarmatuur

WL055V LED6S/840 PSU WH

840 neutraalwit - Voedingsunit - Veiligheidsklasse II - White

De Ledinaire-serie bevat een selectie van populaire gebruiksklare LED-armaturen die verkrijgbaar zijn met de hoge kwaliteitsniveaus van Philips en een scherpe prijs. Betrouwbaar, energiezuinig en betaalbaar – precies wat u nodig hebt. Het Ledinaire portiekarmatuur biedt versies met optionele bewegingsdetectie en noodverlichting voor meer keuzevrijheid.

Product gegevens

| Algemene informatie | |
|-----------------------------------|-------------------------------|
| Bundelhoek lichtbron | 110 ° |
| Kleur lichtbron | 840 neutraalwit |
| Lichtbron vervangbaar | Nee |
| Aantal VSA's | 1 unit |
| Driver/voedingsunit/transformator | PSU [Voedingsunit] |
| Driver/VSA meegeleverd | Ja |
| Optiektype | Bundelhoek 110° |
| Bundelspreiding armatuur | 110° |
| Aansluiting | Instekconnector, 3-polig |
| Kabel | - |
| IEC beschermingsklasse | Veiligheidsklasse II |
| Gloeidraadtest | Temperatuur 850 °C, duur 30 s |
| Brandbaarheidsmarkering | - |
| CE-markering | CE-markering |
| ENEC-markering | - |
| Garantieperiode | 3 jaar |

Opmerkingen:

*-Volgens de richtlijnen van Lighting Europe in het artikel "Evaluatie van de prestaties van LED-armaturen - januari 2018" is er geen statistisch relevant verschil in behoud van lichtopbrengst tussen B50 en bijvoorbeeld B10. Daarom is de waarde voor de gemiddelde nuttige gebruiksduur (B50) gelijk aan de waarde B10.

| | |
|---|----------------|
| Constante lichtopbrengst | No |
| Aantal producten op MCB van 16 A type B | 2 |
| Conform EU RoHS-richtlijn | Ja |
| Unified Glare Rating CEN | Not applicable |

Bedrijfs- en Elektrische gegevens

| | |
|-------------------|---------------|
| Ingangsspanning | 220 tot 240 V |
| Ingangsfrequentie | 50 of 60 Hz |

Ledinaire portiekarmatuur

| | |
|----------------------|---------|
| Aanloopstroom | 4 A |
| Duur aanloopstroom | 0,02 ms |
| Arbeidsfactor (min.) | 0.9 |

Regelsystemen en Dimmers

| | |
|---------|-----|
| Dimbaar | Nee |
|---------|-----|

Mechanische eigenschappen en Behuizing

| | |
|--|---|
| Materiaal behuizing | Polycarbonaat |
| Reflectormateriaal | Staal |
| Optisch materiaal | Polycarbonaat |
| Materiaal lichtkap/lens | Polycarbonaat |
| Bevestigingsmateriaal | Staal |
| Afwerking lichtkap/lens | Opaal |
| Totale lengte | 374 mm |
| Totale breedte | 150 mm |
| Totale hoogte | 82 mm |
| Kleur | White |
| Afmetingen (hoogte x breedte x diepte) | 82 x 150 x 374 mm (3.2 x 5.9 x 14.7 in) |

Goedkeuring en Toepassing

| | |
|------------------|--|
| IP-classificatie | IP 65 [Bescherming tegen binnendringen van stof, straalwaterdicht] |
| IK-classificatie | IK08 [5 J, beschermd tegen vandalisme] |

Initiële prestaties (conform IEC)

| | |
|---|----------|
| Initiële lichtstroom | 600 lm |
| Tolerantie lichtstroom | +/-10% |
| Initieel rendement LED-armatuur | 100 lm/W |
| Initiële gecorreleerde kleurtemperatuur | 4000 K |

| | |
|------------------------------|--------|
| Initiële kleurweergave-index | >80 |
| Initiële kleurkwaliteit | SDCM≤5 |
| Initieel systeemvermogen | 6 W |
| Tolerantie energieverbruik | +/-10% |

Prestaties gedurende de tijd (conform IEC)

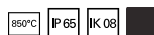
| | |
|---|-------|
| Uitvalpercentage van regel-VSA bij mediaan nuttige levensduur 50.000 uur | 7,5 % |
| Lumenbehoud bij mediaan nuttige levensduur* 50.000 uur | L65 |

Toepassingsomstandigheden

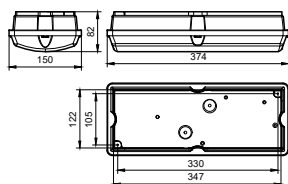
| | |
|--|---------------------|
| Bereik omgevingstemperatuur | -20 tot +35 °C |
| Prestaties bij omgevingstemperatuur Tq | 25 °C |
| Geschikt voor willekeurig schakelen | Niet van toepassing |

Productgegevens

| | |
|----------------------------------|-------------------------|
| Volledige productcode | 871016334942899 |
| Productnaam voor bestelling | WL055V LED6S/840 PSU WH |
| EAN/UPC - Product | 8710163349428 |
| Bestelcode | 34942899 |
| Lokale code | 34942899 |
| Numerator - Aantal per pak | 1 |
| Numerator - Dozen per buitendoos | 12 |
| SAP-materiaal | 911401834980 |
| Nettogewicht SAP (per stuk) | 0,700 kg |



Maatschets



Ledinaire Wall-mounted WL060V/WL055V

