



# Maxos TL5 Standaardprofielen

## 4MX656 493 7x2.5 WH

MAXOS TST5 - 3 units voor TL5 49 W - 7 geleiders, doorsnede 2,5 mm<sup>2</sup> - White

Het draagprofiel heeft twee functies: ten eerste is het een stevige rail voor lijnmontage waarop de elektrische units bevestigd worden en ten tweede biedt het een behuizing voor de elektrische bedrading voor de voeding. Alle draagprofielen zijn vervaardigd van thermisch verzinkt staal met een witte of zilverkleurige afwerking. Ze zijn leverbaar in speciale TL5-lengten van 1, 2 en 3 elektrische units in uitvoeringen met 49 W (35/ W80 W) en 54 W (28 W). Het draagprofiel is voorzien van een bandkabel (7-aderig) of twee bandkabels (2 x 7-aderig) die samen met de ingebouwde fasekeuzeschakelaar en aansluitblokken voor een veilige en goede bedrading zorgen. De 7-aderige bandkabel is bedoeld voor de integratie van lichtregeling of noodverlichting bij units die zijn voorzien van een noodverlichtingsunit. Dubbele bedrading (2x7-aderig) is nodig voor een volledig gescheiden netvoeding van de elektrische units. De dubbele bedrading wordt meestal gebruikt voor noodverlichting door middel van centrale noodbatterijen of gescheiden schakeling. Hierdoor zijn geen extra aansluitblokken of bedrading nodig. Bij pendellichtlijnen worden de draagprofielen verbonden d.m.v. de geïntegreerde elektrische connector en een stevig extern mechanisch koppelstuk (9MX056 CP). Bij opbouwlichtlijnen worden dezelfde ingebouwde elektrische connector en een intern koppelstuk (9MX056 CPI) gebruikt. Uitbreekpoorten in de bovenkant van het draagprofiel maken kabelinvoer mogelijk wanneer dat nodig is. Voor optimale flexibiliteit kunnen de draagprofielen met diverse uitwisselbare componenten worden geleverd. De grote stabiliteit van de draagprofielen en de koppelstukken maakt een bevestiging met tussenruimten van 3,4 tot 4,8 meter mogelijk. De basisaccessoires voor de Maxos TL-D-draagprofielen zijn ook geschikt voor de TL5-profielen.

# Maxos TL5 Standaardprofielen

## Product gegevens

Algemene informatie	
Onderlinge afstand module	-
IEC beschermingsklasse	Veiligheidsklasse I
Brandbaarheidsmarkering	Voor montage op normaal brandbare oppervlakken
ENEC-markering	ENEC-markering
Code productfamilie	4MX656 [ MAXOS TST5]

## Bedrijfs- en Elektrische gegevens

Circuit	Nee [-]
Circuitoptie	7x2.5 [ 7 geleiders, doorsnede 2,5 mm²]

## Mechanische eigenschappen en Behuizing

Lengte draagprofiel	493 [ 3 units voor TL5 49 W]
Totale lengte	4437 mm
Kleur	White
Afmetingen (hoogte x breedte x diepte)	NaN x NaN x 4437 mm (NaN x NaN x 174.7 in)

## Goedkeuring en Toepassing

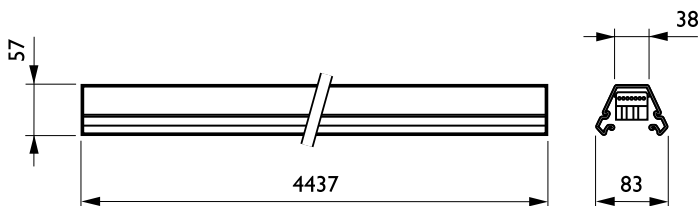
IP-classificatie	IP 20 [ Bescherming tegen vingers]
------------------	------------------------------------

## Productgegevens

Volledige productcode	403073258366999
Productnaam voor bestelling	4MX656 493 7x2.5 WH
EAN/UPC - Product	4030732583669
Bestelcode	58366999
Lokale code	4MX6564937WH
Numerator - Aantal per pak	1
Numerator - Dozen per buitendoos	2
SAP-materiaal	910630127326
Nettogewicht SAP (per stuk)	6,170 kg



## Maatschets



Maxos trunking 4MX056/856

