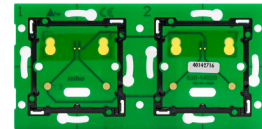


Tweevoudige horizontale muurprint voor Niko Home Control voor gebruik met aansluitunit

550-14020

4 year warranty

De muurprint plaats je op een enkelvoudige standaardinbouwdoos met schroefbevestiging en vormt samen met de aansluitunit de verbinding tussen bediening en installatie. Om meervoudige afdekplaten te monteren, zijn geen bijkomende inbouwdozen vereist. Vanuit de inbouwdoos kun je naar keuze naar onder, boven, links of rechts werken: om meervoudige afdekplaten te monteren, hoef je dus geen bijkomende inbouwdozen te plaatsen. Voor inbouwdozen zonder schroefbevestiging moet je een klauwenset apart bestellen. Opgelet: bestel altijd een aansluitunit bij de muurprints. De aansluitunit zorgt voor de verbinding tussen de muurprints en de installatie.



Technische gegevens

Tweevoudige horizontale muurprint voor Niko Home Control voor gebruik met aansluitunit

- **Functie:** Een muurprint omvat alle elektrische en mechanische componenten om één of meerdere drukknoppen aan te sluiten op de Niko Home Control installatie. Er zijn horizontale, verticale, enkelvoudige en meervoudige muurprints. Welke muurprint je kiest, hangt af van het gewenste aantal actieknoppen en of je ze horizontaal of verticaal monteert. Als je de installatie later moet uitbreiden, hoef je enkel de muurprint te vervangen door een groter exemplaar. Voor elke meervoudige muurprint die je wilt aansluiten, heb je één aansluitunit nodig. Deze zijn afzonderlijk verkrijgbaar. Op de aansluitunit zit een tweevoudige insteekconnector. Hiermee kun je de buskabel aansluiten en doorlussen naar het volgende bedieningselement. De tweevoudige insteekconnector heeft twee contacten met telkens twee openingen.
- **Bevestigingswijze**
 - als de inbouwdoos geen schroefbevestiging heeft, gebruik dan een klauwenset. Klauwensets voor enkel- en meervoudige muurprints zijn afzonderlijk verkrijgbaar.
- **Afmetingen (HxBxD):** 71 mm
- **Materiaal bovenkader:** Materiaal: epoxy
- **Materiaaldikte:** 1 mm

- **Markering:** CE

