

# Elektronische thermostaat, steel grey coated

**220-88000**

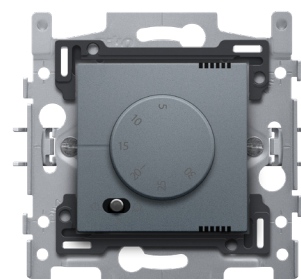
**4** year warranty

Met deze elektronische thermostaat kan je zowel centrale verwarming, elektrische verwarming of airconditioning bedienen. Er zijn 2 werkmodi, verwarming en airco en 3 verschillende standen: aan- en dag regeling, eco en nachtregering, uit en stand-by. Afwerkingskleur: steel grey coated

## Technische gegevens

Elektronische thermostaat, steel grey coated.

- **Functie:** Met deze elektronische analoge thermostaat kan je zowel centrale verwarming, elektrische verwarming als airconditioning bedienen. Er zijn 2 werkmodi, verwarming en airco en 3 verschillende standen: aan- en dag regeling, eco en nachtregering, uit en stand-by. De thermostaat is bedoeld voor inbouw in een muur of wand. Met deze thermostaat kan de temperatuur geregeld worden van +5 °C tot +30 °C. Je kan een minimum- en maximumtemperatuur instellen, zodat de temperatuur b.v. enkel geregeld kan worden tussen +15 °C en +25 °C.
- **Opdruk:** De instelknop heeft een schaal aanduiding die de temperatuur weergeeft in trappen van 5 °C. In de linkerbenedenhoek staat een 3-standen-schakelaar met aanduiding van een uitknop, dagregeling (zonnetje) en nachtregering (maantje).
- **Regelbereik:** +5 °C tot +30 °C
- **Instelprecisie:** +/- 1 °C
- **Hysteresis:** 1 °C
- **Materiaal centraalplaat:** De centraalplaat is vervaardigd uit vormvaste polycarbonaat + asa en gelakt.
- **Inbouwraam**
  - metaaldikte 1 mm
  - na het snijden verzinkt op alle zijden, ook op de snijzijden
  - met 4 inloopsleuven met schroefgat van 7 mm
  - met 4 schroefgaten (aangeduid met schroefsymbool) met diameter van 3 mm voor montage op panelen
- **Inbouwhoogte:** aanbevolen op 1,5 m
- **Inbouwdiepte:** 40 mm minimumdiepte van de inbouwdoos
- **Bevestigingswijze**
  - met klauwen die opengedraaid worden d.m.v. schroeven met een sleufkop (sleuf 0,8 x 5 mm), voor bevestiging in inbouwdoos met grijpvlakken
  - ingrijpdiepte klauwen: 31 mm
  - klauwen keren volledig terug bij het losschroeven
- **Aansluitklemmen:** 5 aansluitklemmen
- **Centerafstand**
  - eenvoudige en vlotte montage van één of meerdere mechanismes door de aanduiding (krijtlijn, laser..) van het midden van het inbouwraam
  - verticale koppeling centerafstand 60 mm door in elkaar schuiven van meerdere sokkels, ze vergrendelen zich automatisch
  - verticale koppeling centerafstand 71 mm d.m.v. voorgevormde lipjes onderaan, door de lipjes naar beneden te plooiën over een afstand van 1 mm steunen de sokkels tegen elkaar en blijft de centerafstand gewaarborgd
  - horizontaal koppelen van meerdere sokkels verloopt snel en perfect door omhooggeplooiide zwaluwstaarten aan de linker- en rechterzijde
  - extra robuustheid door omhooggeplooiide randen aan de buitenzijde van de sokkel en de doorzetting naar binnen toe
- **Draadaansluiting**
  - de contactbussen zijn uitgerust met schroefklemmen voor het vastklemmen van de draden.
- **Opzetboard:** Het inbouwraam is bovenaan en onderaan voorzien van een donkergrijze opzetboard van kunststof. Deze board is vervaardigd uit pc+asa en is via een smeltproces met het inbouwraam verbonden. De hoeken van de twee opzetboarden zijn voorzien van rechthoekige openingen (7,9 x 1,5 mm) waarin zich telkens een multipositionele saphaak bevindt. De 4 rechthoekige openingen zorgen ervoor dat bij onzorgvuldig pleister-



werk de afdekplaat steeds vlak tegen de muur bevestigd kan worden dankzij de snaphaken. Dit werkt in twee richtingen: als de inbouwdoos uit het pleisterwerk steekt, vangen de multipositionele snaphaken een speling tussen 1 à 1,2 mm op; als de inbouwdoos te diep in het pleisterwerk verzonken is, dan kunnen de snaphaken een speling tot 1,8 mm opvangen. De opzetboorden zijn eveneens voorzien van 4 ronde openingen die ervoor zorgen dat de afdekplaat correct gepositioneerd kan worden ten opzichte van de centraalplaat.

- De combinatie van een mechanisme, een centraalplaat en een afdekplaat heeft een slagweerstand van IK06
- Omgevingstemperatuur bij opslag en transport: -20 tot +60 °C
- Markering: CE

