

# Wandbewegingsmelder 180°, 230 V, 9 m, steel grey coated

**220-78010**

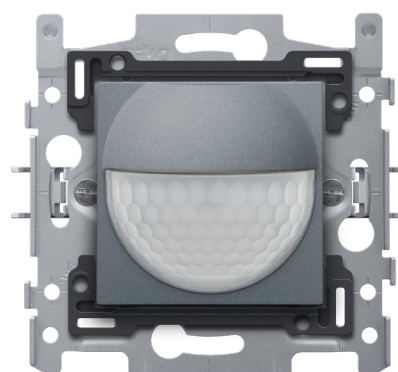
**4** year warranty

Met deze geïntegreerde binnenbewegingsmelder met schakelcontact 10 A, 230 V, heb je een waarnemingshoek van 180° horizontaal en 60° verticaal waarin elke beweging gedetecteerd wordt. Bij een detectie van een beweging worden zoals je wenst vooraf bepaalde lichten geactiveerd. Afwerkingskleur: steel grey coated

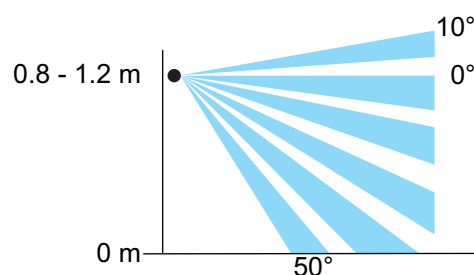
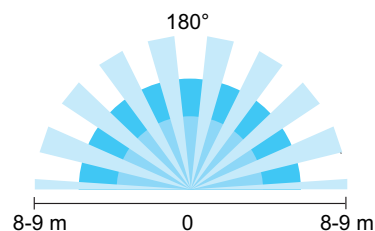
- Duurzaam
- Compact
- Eenvoudige installatie
- Discreet
- De bewegingsmelder kan als master of secundaire melder worden gebruikt.

Bewegingsmelder voor residentieel gebruik in kleinere ruimten, toiletten, bergingen, kelders...

- De verlichting blijft aangeschakeld zolang de melder beweging detecteert.
- De geïntegreerde timer wordt gebruikt om de gewenste uitschakelvertraging in te stellen. Zo blijft de verlichting gedurende de ingestelde vertragingstijd aangeschakeld nadat de laatste beweging gedetecteerd is.
- De verlichting kan gedurende vier uur worden aangeschakeld door op de knop bovenaan op de sensor te drukken. Je kunt ook een externe drukknop of schakelaar aansluiten op deze bewegingsmelder als je de lichtkring manueel moet kunnen bedienen.
- Past in elke Niko afdekplaat.
- Versie voor Niko Home Control: 550-20210



## Detectiebereik



## Technische gegevens

Artikelnummer	220-78010
Voedingsspanning	230 Vac $\pm$ 10 %, 50 Hz
Maximale belasting fluorescentielampen ( $\cos\phi \geq 0,5$ )	500 VA
Maximale belasting ledlampen 230 V	230 W
Bereik lichtintensiteit	10 lux – 1000 lux
Detectiebereik (PIR)	8 tot 9 m horizontaal
Montage	inbouw
Montagehoogte	0.8 – 1.2 m
Minimale inbouwdiepte	40 mm
Kleur	alu-look steel grey, heeft geen (benaderende) RAL kleur
Draadcapaciteit	1 x 2,5 mm <sup>2</sup>
Beschermingsgraad	IP40
Markering	CE

## Aansluitschema

