

Wandbewegingsmelder 180°, 230 V, 9 m, piano black coated

200-78010

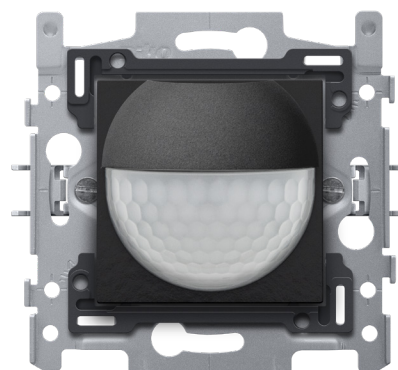
4 year warranty

Met deze geïntegreerde binnenbewegingsmelder met schakelcontact 10 A, 230 V, heb je een waarnemingshoek van 180° horizontaal en 60° verticaal waarin elke beweging gedetecteerd wordt. Bij een detectie van een beweging worden zoals je wenst vooraf bepaalde lichten geactiveerd. Afwerkingskleur: piano black coated

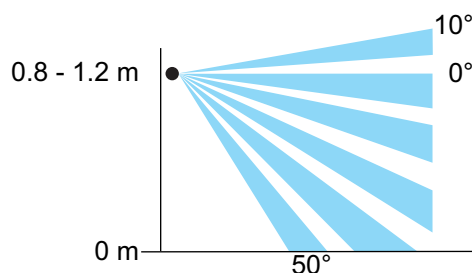
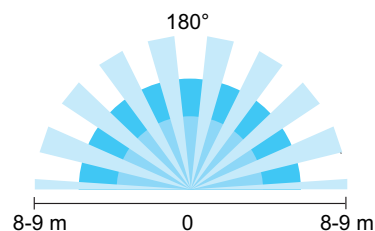
- Duurzaam
- Compact
- Eenvoudige installatie
- Discreet
- De bewegingsmelder kan als master of secundaire melder worden gebruikt.

Bewegingsmelder voor residentieel gebruik in kleinere ruimten, toiletten, bergingen, kelders...

- De verlichting blijft aangeschakeld zolang de melder beweging detecteert.
- De geïntegreerde timer wordt gebruikt om de gewenste uitschakelvertraging in te stellen. Zo blijft de verlichting gedurende de ingestelde vertragingstijd aangeschakeld nadat de laatste beweging gedetecteerd is.
- De verlichting kan gedurende vier uur worden aangeschakeld door op de knop bovenaan op de sensor te drukken. Je kunt ook een externe drukknop of schakelaar aansluiten op deze bewegingsmelder als je de lichtkring manueel moet kunnen bedienen.
- Past in elke Niko afdekplaat.
- Versie voor Niko Home Control: 550-20210



Detectiebereik



Technische gegevens

Artikelnummer	200-78010
Voedingsspanning	230 Vac \pm 10 %, 50 Hz
Maximale belasting fluorescentielampen ($\cos\phi \geq 0,5$)	500 VA
Maximale belasting ledlampen 230 V	230 W
Bereik lichtintensiteit	10 lux – 1000 lux
Detectiebereik (PIR)	8 tot 9 m horizontaal
Montage	inbouw
Montagehoogte	0.8 – 1.2 m
Minimale inbouwdiepte	40 mm
Kleur	Bakelite®-look piano black coated (bij benadering RAL9005). Bakelite® is a registered trademark of Hexion GmbH.
Draadcapaciteit	1 x 2,5 mm ²
Beschermingsgraad	IP40
Markering	CE

Aansluitschema

