

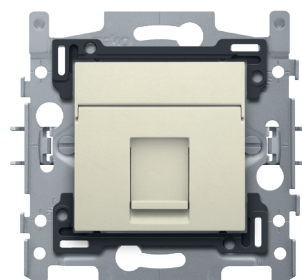
# 1 RJ45-aansluiting UTP Cat. 5E, klaar voor PoE++, vlakke uitvoering, incl. sokkel 60 x 71 mm met klauwbevestiging en afwerkingsset, cream

100-66151

4 jaar  
garantie

Samengesteld stopcontact (sokkel en afwerkingsset) met 1 RJ45-aansluitpunt UTP Cat. 5E, klaar voor PoE++ voor het maken van een netwerkverbinding met 1 apparaat voor telefonie, Ethernet, IP, PoE of internettoepassingen. Het stopcontact wordt in sterconfiguratie aangesloten met de centrale aansluitkast door middel van een kabel van hetzelfde performantietype. De sokkel heeft binnenafmetingen van 45 x 45 mm en buitenafmetingen van 60 x 71 mm en is voorzien van klauwbevestiging. Er is een PoE-adaptor nodig om zowel data als voeding via de connector te geleiden. Een PoE-adaptor kan zowel een PoE-injector als een PoE-splitter zijn. Afwerkingskleur: cream.

Dit artikel wordt beschermd door ten minste één octrooi (aanvraag). Zie [www.niko.eu/innovation](http://www.niko.eu/innovation) voor meer informatie over octrooien.



## Technische gegevens

1 RJ45-aansluiting UTP Cat. 5E, klaar voor PoE++, vlakke uitvoering, incl. sokkel 60 x 71 mm met klauwbevestiging en afwerkingsset, cream.

- Service: 4PPoE
- PoE-standaard: IEEE 802.3BT Type 4
- Maximaal vermogen Component (bij PD): 72 W
- Maximaal vermogen Bron (bij PSE): 100 W
- Spanningsbereik (bij PSE) : 50,0-57,0 V
- Spanningsbereik (bij PD): 42,5-57 V
- Maximale stroom: 860 mA
- Paren met stroom: 4
- Maximale kabelweerstand per set van twee: 12.5  $\Omega$
- Energiebeheer: Drie vermogensklasseniveaus onderhandeld via handtekening of 0,1 W stappen onderhandeld via LLDP
- Onderbelasten van maximale omgevingstemperatuur voor werking kabel: 10 °C (20 °F) met meer dan de helft van gebundelde kabels bij I<sub>max</sub>
- Ondersteunde bekabeling: Categorie 5
- Ondersteunde modi: Modus A, Modus B, 4-paarmodus
- Beschermingsgraad: IP20
- Beschermingsgraad: IP41 voor de samenstelling van een mechanisme, centraalplaat en afdekplaat
- De combinatie van een mechanisme, een centraalplaat en een afdekplaat heeft een slagweerstand van IK06
- Afmetingen (HxBxD): 71 x 73.2 x 37 mm
- Markering: CE

1 RJ45-aansluiting UTP Cat. 5E, klaar voor PoE++, vlakke uitvoering, incl. sokkel 60 x 71 mm met klauwbevestiging.

- Service: 4PPoE
- PoE-standaard: IEEE 802.3BT Type 4

**niko**

100-66151 - 29-02-2024

- Maximaal vermogen Component (bij PD): 72 W
- Maximaal vermogen Bron (bij PSE): 100 W
- Spanningsbereik (bij PSE) : 50,0-57,0 V
- Spanningsbereik (bij PD): 42,5-57 V
- Maximale stroom: 860 mA
- Paren met stroom: 4
- Maximale kabelweerstand per set van twee: 12.5  $\Omega$
- Energiebeheer: Drie vermogensklasseniveaus onderhandeld via handtekening of 0,1 W stappen onderhandeld via LLDP
- Onderbelasten van maximale omgevingstemperatuur voor werking kabel: 10 °C (20 °F) met meer dan de helft van gebundelde kabels bij I<sub>max</sub>
- Ondersteunde bekabeling: Categorie 5
- Ondersteunde modi: Modus A, Modus B, 4-paarmodus
- Beschermingsgraad: IP41 voor de samenstelling van een mechanisme, centraalplaat en afdekplaat
- De combinatie van een mechanisme, een centraalplaat en een afdekplaat heeft een slagweerstand van IK06
- Afmetingen (HxBxD): 71 x 73.2 x 33.2 mm
- Markering: CE

Universele sokkel voor functies van 45 x 45 mm.

- Slagvastheid: De combinatie van een mechanisme, een centraalplaat en een afdekplaat heeft een slagweerstand van IK06
- Inbouwraam
  - metaaldikte 1 mm
  - na het snijden verzinkt op alle zijden, ook op de snijzijden
  - met 4 inloopsleuven met schroefgat van 7 mm
  - met 4 schroefgaten (aangeduid met schroefsymbool) met diameter van 3 mm voor montage op panelen
- Bevestigingswijze
  - eenvoudige bevestiging in inbouwdoos met grijpvlakken
  - met klauwen die opgedraaid worden d.m.v. schroeven met een gemengde schroefkop (Pz1 of sleuf 1 x 5 mm), voor bevestiging in inbouwdoos met grijpvlakken
  - ingrijpdiepte klauwen: 31 mm
  - klauwen kunnen in hun oorspronkelijke positie teruggeduwd worden
  - klauwen kunnen met een schroevendraaier uitgeduwd worden
- Centerafstand
  - eenvoudige en vlotte montage van één of meerdere mechanismes door de aanduiding (krijtlijn, laser..) van het midden van het inbouwraam
  - verticale koppeling centerafstand 60 mm door in elkaar schuiven van meerdere sokkels, ze vergrendelen zich automatisch
  - verticale koppeling centerafstand 71 mm d.m.v. voorgevormde lipjes onderaan, door de lipjes naar beneden te plooien over een afstand van 1 mm steunen de sokkels tegen elkaar en blijft de centerafstand gewaarborgd
  - horizontaal koppelen van meerdere sokkels verloopt snel en perfect door omhooggeplooiden zwaluwstaarten aan de linker- en rechterzijde
  - extra robuustheid door omhooggeplooiden randen aan de buitenzijde van de sokkel en de doorzetting naar binnen toe
- Opzetboord: Het inbouwraam is bovenaan en onderaan voorzien van een donkergrijze opzetboord van kunststof. Deze boord is vervaardigd uit pc+asa en is via een smeltproces met het inbouwraam verbonden. De hoeken van de twee opzetboorden zijn voorzien van rechthoekige openingen (7,9 x 1,5 mm) waarin zich telkens een multipositionele saphaak bevindt. De 4 rechthoekige openingen zorgen ervoor dat bij onzorgvuldig pleisterwerk de afdekplaat steeds vlak tegen de muur bevestigd kan worden dankzij de saphaken. Dit werkt in twee richtingen: als de inbouwdoos uit het pleisterwerk steekt, vangen de multipositionele saphaken een speling tussen 1 à 1,2 mm op; als de inbouwdoos te diep in het pleisterwerk verzonken is, dan kunnen de saphaken een speling tot 1,8 mm opvangen. De opzetboorden zijn eveneens voorzien van 4 ronde openingen die ervoor zorgen dat de afdekplaat correct gepositioneerd kan worden ten opzichte van de centraalplaat.
- Omgevingstemperatuur: -5 – +40 °C
- Afmetingen (HxBxD): 71 x 73.2 x 14 mm
- Markering: CE

Passtuk 9.1 enkel vlak voor RJ-connectoren 650-450xx

- Afmetingen (HxBxD): 20.7 x 44.8 x 20.1 mm
- Slagvastheid: De combinatie van een mechanisme, een centraalplaat en een afdekplaat heeft een slagweerstand van IK06
- Markering: CE

Onafgeschermd RJ45-connector UTP Cat. 5E, klaar voor PoE++ , voor bandbreedtes tot 100MHz

- Service: 4PPoE
- PoE-standaard: IEEE 802.3BT Type 4
- Maximaal vermogen Component (bij PD): 72 W
- Maximaal vermogen Bron (bij PSE): 100 W
- Spanningsbereik (bij PSE) : 50,0-57,0 V
- Spanningsbereik (bij PD): 42,5-57 V
- Maximale stroom: 860 mA
- Paren met stroom: 4
- Maximale kabelweerstand per set van twee: 12.5  $\Omega$
- Energiebeheer: Drie vermogensklasseniveaus onderhandeld via handtekening of 0,1 W stappen onderhandeld via LLDP
- Onderbelasten van maximale omgevingstemperatuur voor werking kabel: 10 °C (20 °F) met meer dan de helft van gebundelde kabels bij I<sub>max</sub>
- Ondersteunde bekabeling: Categorie 5
- Ondersteunde modi: Modus A, Modus B, 4-paarmodus
- Slagvastheid: De combinatie van een mechanisme, een centraalplaat en een afdekplaat heeft een slagweerstand van IK06
- Markering: CE

Centraalplaat data 1x RJ, cream.

- Materiaal centraalplaat: De centraalplaat is vervaardigd uit vormvaste polycarbonaat + asa. De grondstof is in de massa gekleurd.
- Kleur: cream (in de massa gekleurd, bij benadering NCS S 1005 - Y10R, RAL 1013)
- Tesktveld: De centraalplaat is bovenaan voorzien van een scharnierend, niet doorzichtig venstertje met etiket. Afmetingen etiket: 9,5 x 42,4 mm.
- Demontage: De demontage gebeurt eenvoudig door het lostrekken van de centraalplaat van het mechanisme.
- Beschermingsgraad: IP41 voor de samenstelling van een mechanisme, centraalplaat en afdekplaat
- Slagvastheid: De combinatie van een mechanisme, een centraalplaat en een afdekplaat heeft een slagweerstand van IK06
- Brandveiligheid
  - de kunststofdelen van de centraalplaat zijn zelfdovend (voldoen aan een gloeidraadproef van 650 °C)
  - de kunststofdelen van de centraalplaat zijn halogeenvrij
- Afmetingen afwerking: 45 x 45 mm (HxB)
- Afmetingen (HxBxD): 44.5 x 44.7 x 8.6 mm
- Markering: CE

