

# Voet voor tafelmontage van opbouwtelefoon

**10-509**

4 year  
warranty

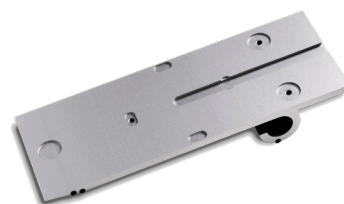
Deze voet gebruik je voor tafelmontage van de opbouwtelefoon 10-015, 10-055, 10-085, 10-095, 10-505.

## Technische gegevens

Voet voor tafelmontage van opbouwtelefoon

voet voor tafelmontage uit aluminium - 3m aansluitkabel met 6-polige modulestekker - aansluitdoos UAE8 of RJ45 door de bouwheer te voorzien - kleur: geëloxeerd aluminium - afmetingen: H 185 x B 67 x D 26mm

- Markering: CE



CE