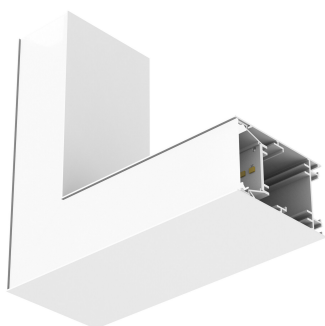


# PRODUCTINFORMATIEBLAD

## OFFICE LINEAR SF V L-CON OPAL WT

OFFICE LINEAR SHAPE CONNECTORS | Connectoren met lichtmodule



### Toepassingsgebieden

- Directe vervanging voor armaturen met fluorescentielampen
- Kantoren, onderwijs, openbare gebouwen
- Algemene binnenverlichting
- Enkelvoudige en doorlopende lijnconfiguratie

### Productvoordelen

- Hoge prestaties met CRI90
- Zeer veelzijdig dankzij selecteerbaar vermogen (Power Select - PS) op de driver
- Zeer veelzijdig dankzij selecteerbare CCT
- Hoge kleurconsistentie met SDCM 3
- Makkelijke installatie
- 5 jaar garantie

### Productkenmerken

- Modern design
- Levensduur (L70/B50): tot 100.000 uur
- Levensduur (L80/B10): tot 89.000 uur
- Initiële kleurconsistentie: 3 SDCM

TECHNISCHE GEGEVENS

ELEKTRISCHE GEGEVENS

Nominale vermogen	6,90 W
Nominale stroom	84,000 mA
Veiligheidsklasse	I

Fotometrische gegevens

Lichtstroom	940 lm
Lichtstroom efficiëntie	128 lm/W
Kleurtemperatuur	3000 ... 4000 K
Lichtkleur	Warm White...Cool White
Kleurweergave-index Ra	> 90
Standaardafwijking van kleurproeven	3 sdc <sub>m</sub>
Fotobiologische veiligheidsgroep EN62778	RG1
Stralingshoek	100 °
UGR longitudinal	≤ 25

AFMETINGEN & GEWICHT

Lengte	175,00 mm
Breedte	45,00 mm
Hoogte	73,00 mm
Product gewicht	290,00 g

MATERIALEN & KLEUREN

Kleur van het product	Wit
Kleur behuizing	Wit
Body materiaal	Aluminum
Glow Wire Test volgens IEC 60695-2-12	650 °C

TOEPASSING & MONTAGE

Omgevingstemperatuur bereik	-20...+40 °C
Opslagtemperatuur	-40...+80 °C
Type aansluiting	Terminal
Type bescherming	IP20
Beschermklasse IK ( Schok bestendi [PIM]	IK03
Dimbaar	Nee
Montagetype	Surface
Toepassingsomgeving	Indoor
Met lichtbron	Ja

## Levensduur

Levensduur L70/B50 @ 25 °C	100000 h <sup>1)</sup>
Levensduur L80/B10 @ 25 °C	89000 h <sup>1)</sup>
Nominale levensduur L80/B50 bij 25°C	100000 h
Aantal schakelcycli	100000

<sup>1)</sup> t[h]: L70 / B50 @ 25 °C (Ta), t[h]: L80 / B10 @ 25 °C (Ta), t[h]: L90 / B10 @ 25 °C (Ta)

## CERTIFICATEN &amp; NORMEN

Normen	CE / ENEC / EAC
Vervangbare LED module	Niet vervangbaar

## AANVULLENDE PRODUCTGEGEVENS

BEG eligible	Nee
--------------	-----

## LOGISTIEKE GEGEVENS

Productcode	Verpakkingseenheid (stuks per verpakking)	Afmetingen (lengte x breedte x hoogte)	Brutogewicht	Volume
4099854252075	Vouwdoos 1	350 mm x 350 mm	295.00 g	
4099854252082	Verzenddoos 4	262 mm x 202 mm x 199 mm	1773.00 g	10.53 dm <sup>3</sup>

De genoemde productcodes beschrijven de kleinste hoeveelheid die besteld kan worden. Eén verzendeenheid kan bestaan uit één of meer afzonderlijke producten. Bij het plaatsen van een order enkele of veelvouden van de verpakkingseenheid invoeren.

## DISCLAIMER

Onder voorbehoud van verandering zonder kennisgeving. Fouten en drukfouten voorbehouden. Zorg ervoor dat u de meest recente versie gebruikt.