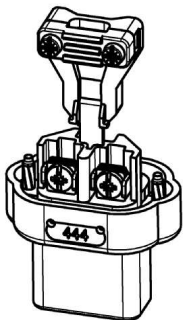
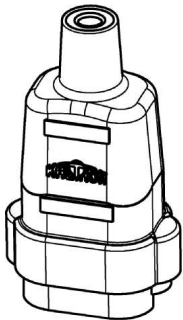
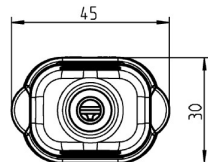
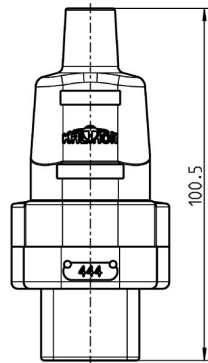


Datenblatt / Datasheet



Gerätesteckdose T 155, mit Schutzkontakt.

ähnl. EN 60 320, Normblatt C 21. Für Heissgeräte

bis 100 °C Dauergebrauchstemperatur. Hülse

Perbunan, Vorsatzstück Silikon

Silicon / Nitril butadien rubber made socket outlet.

For appliances with constant working temperatures up to 100°C. With protective contact system.

Typ: 444 P/Si / 444002

Type:

Nennspannung: AC 250 V

Rated voltage:

Nennstrom: 16A

Rated current:

Bauart: ähnl. EN 60 320, C 21

According to:

Schutzart: IP xx

IP-Code

Anschlüsse: Schraubklemmen

Type of Terminals:

Screw terminals

Kontakte: CuZn 37

Material of Terminals:

Kontaktträger: MVQ

Carrying parts:

Silicon rubber

Gehäuse: Perbunan

Cover:

Nitril butadien rubber

Approbationen:

Certified by:

keine

Anmerkung:

Annotation:

—

RoHs Konformität:

RoHs Compliance:

Ja

yes

Ce Kennzeichnung:

Ce Marking:

Ja

Yes

Altgeräte Richtlinie:

WEEE

Nicht zutreffend

Not applicable