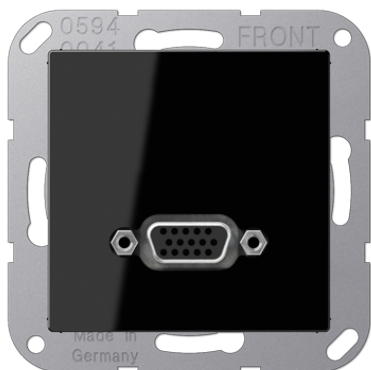


# Productdatablad

VGA

**Artikelnr.**

MA A 1102 SW

**VGA**

(met draagring, schroefbevestiging)

**Reserveonderdeel:**

adapter 3 art.nr. MA 1000 AD 3

**Technische gegevens**

Resolutie:	≥ 800 x 600 pixels ≤ 1280 x 1024 pixels S-VGA compatibel
Frequentiebereik:	≤ 160 MHz
Contactweerstand:	≤ 30 mΩ
Isolatieweerstand:	≥ 1000 MΩ
Doorslagspanning:	AC 500 V ~ (50/60 Hz) bij 1 min 2 mA
Steekkracht:	43,9 N
Trekkracht:	3,92 N
Steekcycli:	≥ 500
Koppelstuk:	15-polig D-sub, 180°
Inbouwdiepte:	5 mm
Omgevingstemperatuur:	-5 ... +45 °C
Montage-instructie:	Montage in diepe inbouwdoos

**Thermoplast (slagvast) hoogglanzend****Kleur:**

zwart

**Materiaal:**

thermoplast

**P** Kleurendruk mogelijk