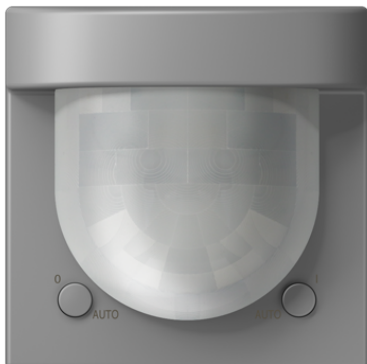


Productdatablad

JUNG HOME bewegingsmelder 2,2 m



Artikelnr.

BT LC 17182 203

JUNG HOME bewegingsmelder 2,2 m

voor basiselementen "licht" art.nr.: 1701 SE, 1701 PSE, 1704 ESE, 1702 SE, 1710 DE, 1711 DE, 1712 DE, 1713 DSTE, 1723 NE

Bedoeld gebruik

- Automatisch schakelen van verlichting afhankelijk van warmtebeweging en omgevingslichtsterkte
- Draadloze verbinding met componenten van het JUNG HOME-systeem
- Gebruik met systeembasiselement voor het schakelen of dimmen of neventoestel 3-draads
- Wandmontage op systeembasiselement

Producteigenschappen

- Inbedrijfname en bediening via JUNG HOME app met mobiel apparaat (smartphone of tablet) via Bluetooth®
- 2 knoppen voor continu-AAN/UIT of automatische modus
- Uitbreiding van het detectiebereik door combinatie van meerdere JUNG HOME bewegingsmelders of via neventoestelingang
- Meerkleurige statusindicatie
- De lokale bediening blokkeren
- Vrije verbinding van de bewegingssensor met lastuitgang in het systeembasiselement of draadloos met verdere JUNG HOME-apparaten of voor het oproepen van een scène
- Max. 16 tijdprogramma's sturen de functies van het desbetreffende basiselement (AAN/UIT-schakelen of dimmen)
- Trappenhuisfunctie (automatische uitschakeling) met uitschakelwaarschuwing
- Nalooptijd, in- en uitschakelvertraging
- Automatische functies activeren/deactiveren via JUNG HOME app
- Automatische actualisering van datum en tijd bij verbinding met smartphone
- Maximale lichtsterkte en minimale lichtsterkte instelbaar, met dimeenheid
- Inschakelen met laatste lichtsterkte of vaste inschakellichtsterkte, met dimeenheid
- Opname van de last in ruimtes (groepen), centrale functies en scènes
- Evaluatie van de neventoestelingen (indien aanwezig) voor de besturing van het systeembasiselement
- Bluetooth® Mesh voor volledig gecodeerde draadloze communicatie en repeaterfunctie
- Kan worden geüpdatet via de JUNG HOME app

In de toekomst door middel van update beschikbaar:

(Opmerkingen bij updates en termijnen vindt u op jung.group/junghome)

- Tijdprogramma's met zonsop- resp. zonsondergang (astrotimer)
- Tijdprogramma's met toevalstijdstip
- Dynamische nalooptijd
- Vergrendelfunctie en geforceerde aansturing: continu-AAN/UIT of voor vaste tijd AAN/UIT
- Nachtluchtfunctie met periode voor lichtsterktevermindering, met dimeenheid
- Hotelfunctie (oriëntatielicht in plaats van UIT), met dimeenheid
- Warm dimmen (de kleurtemperatuur wijzigen met gelijktijdige lichtsterktetoename), met DALI-stuureenheid

- Oproepen van een scène door beweging

Technische gegevens

Omgevingstemperatuur:	–5 ... +45 °C
Transporttemperatuur:	–25 ... +70 °C
Opslagtemperatuur:	–5 ... +45 °C
Relatieve vochtigheid:	20 ... 70 % (geen condensatie)
Beschermingsgraad:	IP20
Kloknaauwkeurigheid per maand:	± 13 s
Accureserve:	min. 4 h
Detectiehoek:	180°
Montagehoogte:	1,10 / 2,20 m
Gevoeligheid:	0, 25, 50, 75, 100 %
Lichtsterkte-instelling:	ca. 5 ... 1.000 lx (en dagbedrijf)
Nalooptijd:	ca. 1 s ... 240 min
Radiofrequentie:	2402,0 ... 2480,0 MHz
Zendvermogen:	max. 10 mW (klasse 1.5)
Zendbereik	
in gebouwen:	ca. 30 m

mat gelakt

Kleur:
gris 31

Materiaal:
thermoplast gelakt