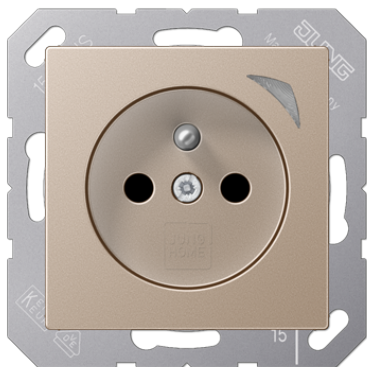


# Productdatablad

JUNG HOME contactdoos, Frans/Belgisch systeem



## Artikelnr.

BT A 1521 F S CH

### JUNG HOME wandcontactdoos, Frans/Belgisch systeem

2-polig met aardingspen, 16 A 250 V ~

CEE 7/5

met geïntegreerde verhoogde aanrakingsveiligheid (Safety Plus)

met schroefklemmen voor massieve en soepele aders tot 2,5 mm<sup>2</sup>

Draagring, bevestigingsklauwen en klauwschroeven zijn aangesloten op de aardverbinding.

### Bedoeld gebruik

- Handmatig of automatisch schakelen van verlichting en huishoudelijke apparaten
- Draadloze verbinding met componenten van het JUNG HOME-systeem
- Gebruik in droge ruimtes binnenshuis
- Montage in inbouwdoos met afmetingen volgens DIN 49073
- Diepte van de inbouwdoos (binnenmaat): min. 50 mm

### Producteigenschappen

- Inbedrijfname en bediening via JUNG HOME app met mobiel apparaat (smartphone of tablet) via Bluetooth®
- Knop om te schakelen
- Meerkleurige statusindicatie met optionele nachtmodus
- De lokale bediening blokkeren
- Max. 16 tijdprogramma's
- Opname van de last in ruimtes (groepen), centrale functies en scènes
- Automatische functies activeren/deactiveren via JUNG HOME app
- Automatische actualisering van datum en tijd bij verbinding met smartphone
- Geïntegreerde schakelactor met 16 A
- Bluetooth® Mesh voor volledig gecodeerde draadloze communicatie en repeaterfunctie
- Kan worden geüpdatet via de JUNG HOME app

### In de toekomst door middel van update beschikbaar:

(Opmerkingen bij updates en termijnen vindt u op [jung.group/junghome](http://jung.group/junghome))

- Blokkering en geforceerde aansturing: continu-AAN/UIT of gedurende vaste tijd AAN/UIT
- Tijdprogramma's met zonsop- resp. zonsondergang (astrotimer)
- Tijdprogramma's met toevalstijdstip
- In-/uitschakelvertraging

### Toebehoren:

Afdekraam 28 mm opbouwhoogte art.nr.: A 558.. HBF .., LS 98.. HBF ..

### Technische gegevens

Nominale spanning:	AC 220 ... 250 V ~
Netfrequentie:	50/60 Hz
Stand-by-vermogen:	max. 0,25 W
Omgevingstemperatuur:	-5 ... +45 °C

Transporttemperatuur:	-25 ... +70 °C
Opslagtemperatuur:	-5 ... +45 °C
Relatieve vochtigheid:	20 ... 70 % (geen condensatie)
Kloknaauwkeurigheid per maand:	± 13 s
Accureserve:	min. 4 h
Schakelstroom bij 25 °C	
Ohms:	16 A
Motoren:	4,3 A (@ cos 0,6)
Belasting	
Gloeilampen:	2300 W
HV-halogenelampen:	2300 W
Elektronische trafo's:	1500 W
Inductieve trafo's:	1000 VA
HV-ledlampen:	typ. 400 W
Spaarlampen:	typ. 400 W
Fluorescentielampen niet gecompenseerd:	920 VA
Inbouwdiepte:	42 mm
Radiofrequentie:	2402,0 ... 2480,0 MHz
Zendvermogen:	max. 10 mW (klasse 1.5)
Zendbereik	
in gebouwen:	ca. 30 m

## Thermoplast (slagvast) gelakt

**Kleur:**  
champagne

**Materiaal:**  
thermoplast gelakt

 Kleurendruk mogelijk