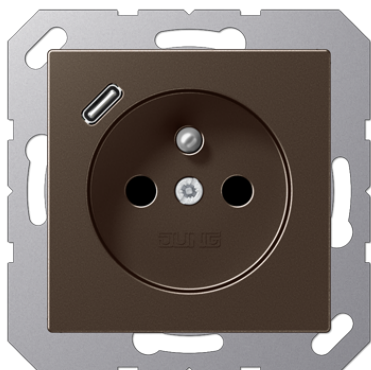


# Productdatablad

Wandcontactdoos, Frans/Belgisch systeem, met USB-laadcontactdoos



Artikelnr.

A 1520 F-18 C MO

## Wandcontactdoos, Frans/Belgisch systeem, met USB-laadcontactdoos

2-polig met aardingspen, 16 A 250 V ~  
CEE 7/5  
met geïntegreerde verhoogde aanrakingsveiligheid (Safety Plus)  
met 1 USB-poort type C  
met snellaadfunctie  
mit Federklemmen für starre und unbehandelte flexible Leiter bis 2,5 mm<sup>2</sup>

Montage in inbouwdoos met afmetingen volgens DIN 49073  
diepte van de inbouwdoos (binnenmaat): min. 57 mm

JUNG Quick Charge® ondersteunt deze standaarden

## Technische gegevens

Nominale spanning:	AC 220 ... 250 V ~
Netfrequentie:	50/60 Hz
Nominale stroom, contactdoos:	16 A
Uitgangsspanning USB:	DC 9 V / DC 5 V
Uitgangsstroom USB:	2 A / 3 A
Stand-by-vermogen:	≤ 25 mW
Omgevingstemperatuur:	+5 ... +35 °C
Opslag-/transporttemperatuur:	-20 ... +70 °C
Beschermingsgraad:	IP 20
Aansluitwijze:	insteekklemmen
massief:	1,5 ... 2,5 mm <sup>2</sup>
soepel zonder adereindhuls:	1,5 ... 2,5 mm <sup>2</sup>



Duroplast gelakt

Kleur:  
mokka

Materiaal:  
duroplast gelakt

**P** Kleurendruk mogelijk