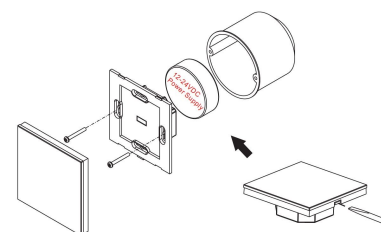
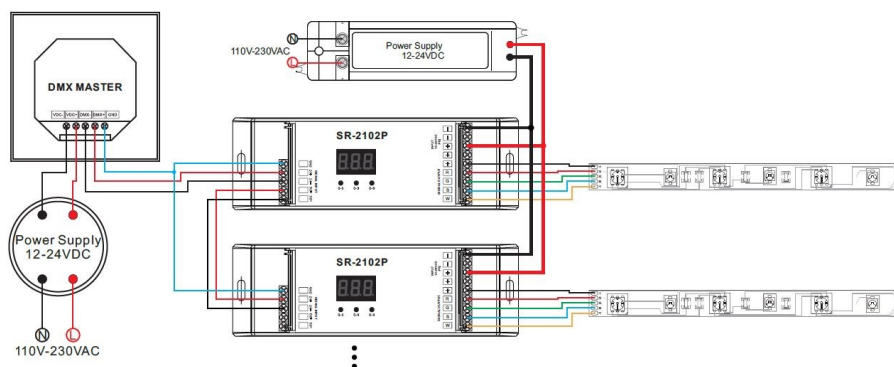
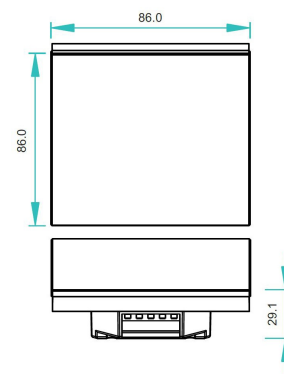


Wandpaneel RGB-RGBW 12-24VDC DMX wit

Wandpaneel 12/24VDC wit met DMX uitgang voor het bedienen en dimmen van rgb of rgb+w ledstrips. Te gebruiken in combinatie met dmx controller type SR-2102. Geschikt voor in/opbouwdoos met schroeven.

Technische specificaties:

Referentie	SR-2811W-DMX
Systeem vermogen (W)	/
Voeding ontvanger (VDC)	/
Voeding zender	/
Sturing	
Driver uitgangsspanning (VDC)	/
Driver uitgangsstroom (mA)	/
Uitgangssignaal	DMX
Max. afstand zender/ontvanger	/
Werktemperatuur (°C)	-20~+45
IP waarde	IP20
Afmetingen (LxBxH)	86x86x29,1mm
Gewicht (kg)	0,2
EAN code	5420076208226
Garantie (jaar)	2



Accessoires

SR-2102P	DMX sturing RGB-RGB+W 12-36VDC 4x5A
SR-2102BEA	DMX sturing RGB-RGB+W 12-36VDC 4x8A
SR-2102DIN	DMX sturing RGB-RGB+W 12-36VDC 4x5A DIN-rail 3mod
SR-2102BWP	DMX sturing RGB-RGB+W 12-36VDC 4x5A IP66