

Monocolor blauwe ledstrip uit de reeks ADVANCED. De strip bestaat uit 140 blauwe SMD leds per meter. Het bereik van de kleurtemperatuur ligt tussen 2200K en 6500K. De strip heeft een energieklassen G. Geschikt voor buiten, vochtige omgevingen: IP67. Rol van 5m. Vermogen van 6,3W/m. De ledstrip wordt gestuurd met een spanning van 24Vdc en levert 115 Lm/m bij een CRI van >. De strip is dimbaar via PWM



Energie
klasse



IP67



110



3 JAAR



tot 16



30.000
L80B50



BLUE



PWM



SMD2835



JA

Technische eigenschappen

Referentie	LS-ADVIP67BL
EAN code	5404042512203
ETIM code	EC002706

Elektrische eigenschappen

LED vermogen (W)	6,3
Aansluitspanning (Vac)	24Vdc
Frequentie (Hz)	DC
Driver inbegrepen	nee
Dimbaar	PWM
Aansluitkabel	
Energie klasse	G

Afmeting en materiaal eigenschappen

Afmetingen (LxBxH)	5000x10x4,4mm
Buigradius (mm)	0
Kleinste sectie (mm)	50
Gewicht (kg)	0,26
Kleur	
Werktemperatuur (°C)	-20~+45
IP waarde	IP67
Aantal in bulk	20
Minimum bestelaantal	1

Garantie en certificatie

Levensduur (u)	30.000 L80B50
Garantie (jaar)	3
ENEC	nee

Lichttechnische eigenschappen

Lichtbundel(°)>	110
Kleurtemperatuur (K)	BLUE
Kleurweergave CRI	
Kleurvastheid SDCM	
Lumen output (Lm)	115
Lm/W	16
Flux code	
Ledchip	SMD2835
Ledfabrikant	
Aantal leds/m	140

DATASHEET

LS-ADVIP67BL STRIP ADVANCED 115Lm/m IP67 BLAUW 24Vdc



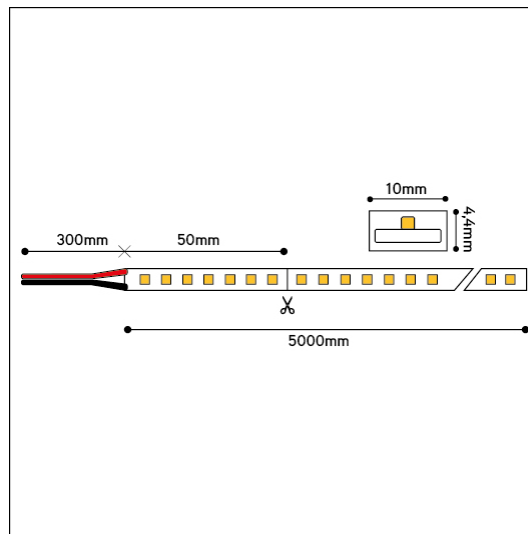
Lumen distributio

Distance curve:

Spectrum distributio

Lumendrop

Afmetingen



Aansluitschema