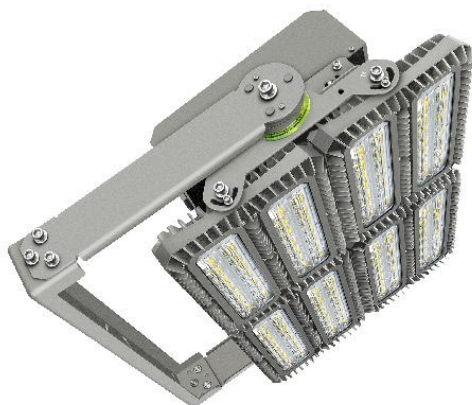


Omschrijving:

Brightmaster 3 900W 4000K asym 130x25° grijs



Power floodlight BM3 900W 4000K met asymmetrische lichtbundel van 130x25°. Extreem efficiënt armatuur met zeer hoge levensduur, uitgerust met Meanwell drivers en Lumileds 3030/5050 ledchips, efficiëntie tot 150lm/W. Volledig afgesloten driverbox met interne connectiebox. Ingebouwde controle unit, bij uitval van één voeding nemen de andere voedingen het vermogen over. Indicatie led bij defecte voeding = geen dringende interventies nodig. Ingebouwde overspanningsbeveiliging 10kV. Multi-funcionele montagebeugel geschikt voor alle installatie posities. Bijzonder geschikt voor high-end toepassingen zoals sportvelden waar veel licht nodig is met weinig armaturen. Opties 1-10V/DALI dimbaar, aparte driverbox onderaan paal, valbeveiliging, lasertool voor precisie afstelling.

Technische eigenschappen

| | |
|------------|-------------------|
| Referentie | BM3-9004AS13025GR |
| EAN code | 5420076262587 |
| ETIM code | EC001744 |

Elektrische eigenschappen

| | |
|------------------------|--------------|
| Systeem vermogen (W) | 877-951 |
| LED vermogen (W) | 816-884 |
| Aansluitspanning (Vac) | 100-240 |
| Frequentie (Hz) | 50/60 |
| Driver inbegrepen | ja |
| Driver intern/extern | intern |
| Dimbaar | nee |
| Flicker free | ja |
| Power factor | >0,95 |
| Aansluitkabel | 1,3m H05RN-F |
| Driver output (V) | 114-228V |
| Driver output (mA) | 525-1050mA |
| Isolatieklasse | I |
| Energie klasse | A+ |
| Aantal op 16A C curve | 1 |
| Aantal op 16A D curve | 2 |
| Inrush current driver | 300A 450µS |

Garantie en certificatie

| | |
|-----------------|------------------------|
| Levensduur (u) | 155.000 L70B50 |
| Garantie (jaar) | (exclusief batterijen) |
| ENEC | ja |

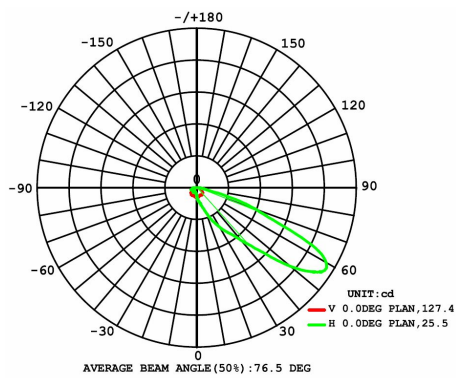
Lichttechnische eigenschappen

| | |
|------------------------|------------------|
| Lichtbundel(*) | 130x25 |
| Kleurtemperatuur (K) | 4000 |
| Kleurweergave CRI | >70 |
| UGR | >30 |
| Kleurvastheid SDCM | 3 |
| Lumen output (Lm) | 99800 |
| Lm/W | 140-150 |
| Flux code | 90 95 99 100 100 |
| Ledchip | LUMILEDS 5050 |
| Ledfabrikant | Lumileds |
| Aantal LEDs | 432 |
| Fotobiologische klasse | RG1 |

Afmeting en materiaal eigenschappen

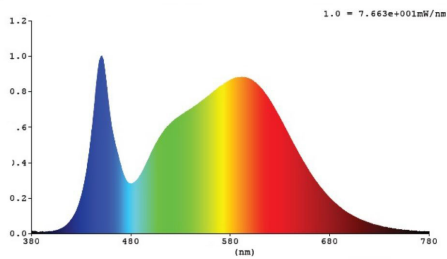
| | |
|----------------------|---------------|
| Afmetingen (LxBxH) | 700x240x685mm |
| Gewicht (kg) | 30,3 |
| Kleur | grijs |
| Werktemperatuur (°C) | -25~+55 |
| IP waarde | IP66 |
| IK waarde | IK10 |
| UV bestendig | ja |
| Zeewater bestendig | nee |
| UL 94 | |
| Aantal in bulk | 1 |
| Aantal op pallet | 0 |
| Minimum bestelaantal | 1 |
| Stockartikel | nee |

Lumen distribution

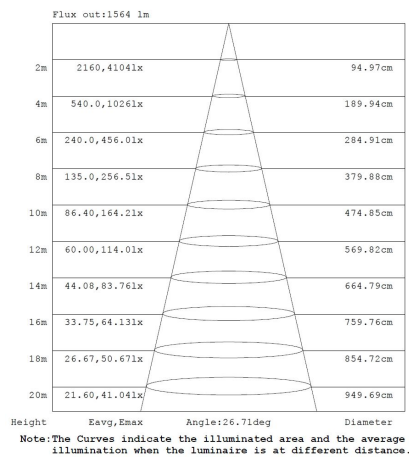


130°x25°

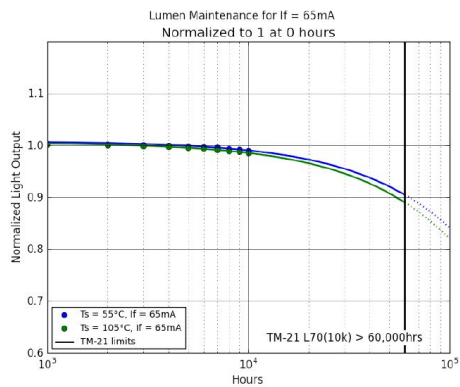
Spectrum distribution



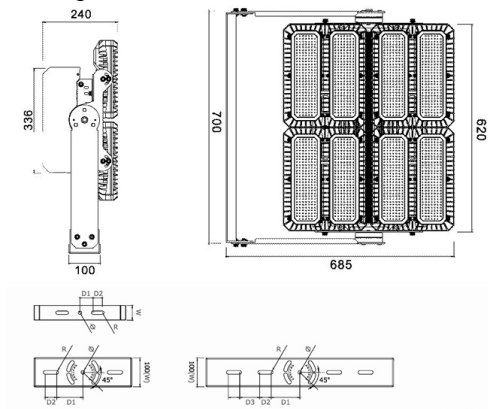
Distance curve:



Lumendrop



Afmetingen



Unit: mm

| power | L1 | L2 | L3 | L4 | H | W | D1 | D2 | D3 | R | Ø |
|-------|-----|-----|-----|-----|-----|-----|-----|----|----|------|------|
| 230W | 340 | 373 | 310 | 250 | 185 | 55 | 50 | 35 | / | 6.25 | 12.5 |
| 450W | 390 | 685 | 310 | 512 | 240 | 100 | 90 | 40 | / | 6.25 | 12.5 |
| 650W | 390 | 890 | 310 | 775 | 240 | 100 | 90 | 40 | / | 6.25 | 12.5 |
| 900W | 700 | 685 | 620 | 512 | 240 | 100 | 100 | 40 | 70 | 6.25 | 12.5 |
| 1350W | 700 | 890 | 620 | 775 | 240 | 100 | 100 | 40 | 70 | 6.25 | 12.5 |

Aansluitschema

