

Omschrijving:

Brightmaster 2 300W 4000K 60° grijs



Industriële floodlight Brightmaster 2 met 60° lens. Grijs aluminium IP65 behuizing voor een nog betere koeling. Interpon coating voor corrosieve omgevingen. Richtbare LED modules met Lumileds 3030/5050 en een Meanwell HLG driver. ENEC certificatie. Uitgerust met verbindingsdoos en 1,3m kabel H05RN-F.

Technische eigenschappen

Referentie	BM2-300460GR
EAN code	5420076262334
ETIM code	EC001744

Elektrische eigenschappen

Systeem vermogen (W)	318
LED vermogen (W)	295
Aansluitspanning (Vac)	100-240
Frequentie (Hz)	50/60
Driver inbegrepen	ja
Driver intern/extern	intern
Dimbaar	nee
Flicker free	ja
Power factor	0,95
Aansluitkabel	1,3m H05RN-F
Driver output (V)	48
Driver output (mA)	6700
Isolatieklasse	I
Energie klasse	A+
Aantal op 16A C curve	2
Aantal op 16A D curve	5
Inrush current driver	70A

Garantie en certificatie

Levensduur (u)	50.000 L80B20
Garantie (jaar)	5 (exclusief batterijen)
ENEC	ja

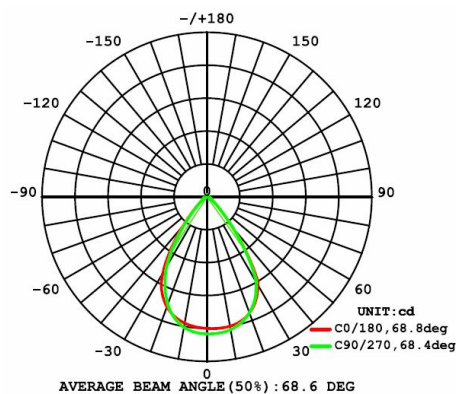
Lichttechnische eigenschappen

Lichtbundel(*)	60
Kleurtemperatuur (K)	4000
Kleurweergave CRI	>80
UGR	30
Kleurvastheid SDCM	3
Lumen output (Lm)	33436
Lm/W	111
Flux code	85 96 99 98 100
Ledchip	LUMILEDS 5050
Ledfabrikant	Lumileds
Aantal LEDs	364
Fotobiologische klasse	RG1

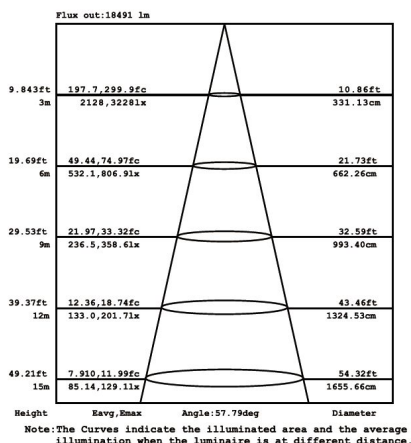
Afmeting en materiaal eigenschappen

Afmetingen (LxBxH)	328x215x463mm
Gewicht (kg)	8,7
Kleur	grijs
Werktemperatuur (°C)	-20~+50
IP waarde	IP65
IK waarde	IK10
UV bestendig	ja
Zeewater bestendig	nee
UL 94	
Aantal in bulk	2
Aantal op pallet	
Minimum bestelaantal	1
Stockartikel	nee

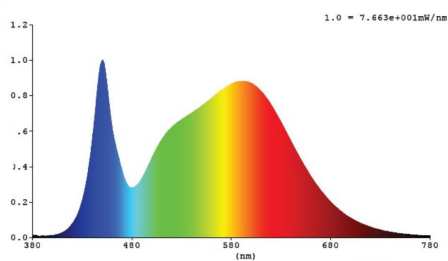
Lumen distribution



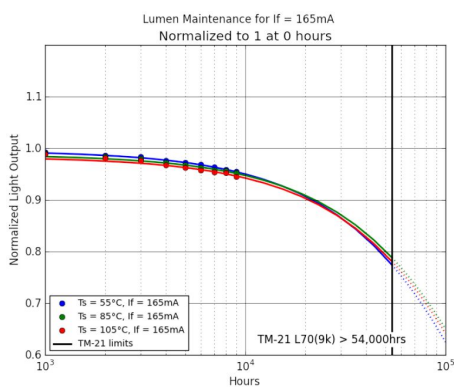
Distance curve:



Spectrum distribution



Lumendrop

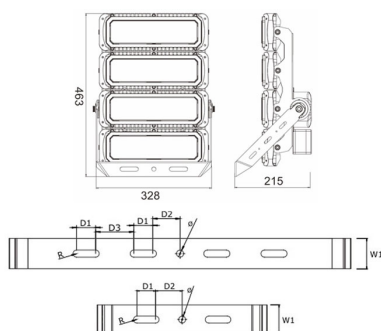


Accessoires

IP68-connect	Verbindingsset 3-polig IP68 2,5mm² male-female
BM3-FP1	Valbeveiliging BM2/BM3 1x 2mm 75-300W
FL-POLE	Paal opzetstuk 60mm voor Evolve floodlight
FL-POLE-CLAMP	Paal klemopzetstuk 60mm voor Evolve



Afmetingen



Unit: mm

power	H1	H2	L1	L2	D1	D2	D3	W1	R	Ø
75W	320	130	85	225	40	48	/	55	6,5	13
150W	320	215	85	275	40	48	/	55	6,5	13
230W	320	324	85	275	40	48	/	55	6,5	13
300W	320	433	85	330	40	48	/	55	6,5	13
450W	628	324	85	275	40	50	60	55	6,5	13
600W	628	433	85	275	40	50	60	55	6,5	13
900W	628	690	85	390	40	50	60	55	6,5	13
1200W	628	910	85	390	40	50	60	55	6,5	13

Aansluitschema

