

### Omschrijving:

Brightmaster 2 300W 4000K 110° grijs



Industriële floodlight Brightmaster 2 met 110° lens. Grijze aluminium IP65 behuizing voor een nog betere koeling. Interpon coating voor corrosieve omgevingen. Richtbare LED modules met Lumileds 3030/5050 en een Meanwell HLG driver. ENEC certificatie. Uitgerust met verbindingsdoos en 1,3m kabel H05RN-F.

#### Technische eigenschappen

|            |               |
|------------|---------------|
| Referentie | BM2-3004110GR |
| EAN code   | 5420076262310 |
| ETIM code  | EC001744      |

#### Elektrische eigenschappen

|                        |              |
|------------------------|--------------|
| Systeem vermogen (W)   | 318          |
| LED vermogen (W)       | 295          |
| Aansluitspanning (Vac) | 100-240      |
| Frequentie (Hz)        | 50/60        |
| Driver inbegrepen      | ja           |
| Driver intern/extern   | intern       |
| Dimbaar                | nee          |
| Flicker free           | ja           |
| Power factor           | 0,95         |
| Aansluitkabel          | 1,3m H05RN-F |
| Driver output (V)      | 48           |
| Driver output (mA)     | 6700         |
| Isolatieklasse         | I            |
| Energie klasse         | A+           |
| Aantal op 16A C curve  | 2            |
| Aantal op 16A D curve  | 5            |
| Inrush current driver  | 70A          |

#### Garantie en certificatie

|                 |                          |
|-----------------|--------------------------|
| Levensduur (u)  | 50.000 L80B20            |
| Garantie (jaar) | 5 (exclusief batterijen) |
| ENEC            | ja                       |

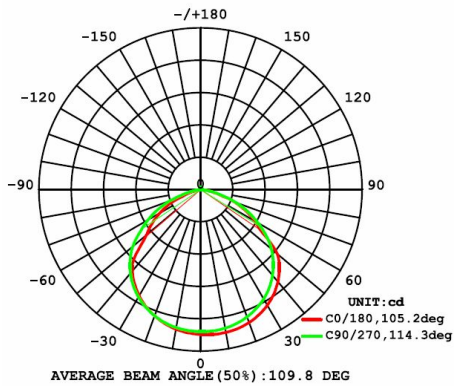
#### Lichttechnische eigenschappen

|                        |                 |
|------------------------|-----------------|
| Lichtbundel(°)         | 110             |
| Kleurtemperatuur (K)   | 4000            |
| Kleurweergave CRI      | >80             |
| UGR                    | 30              |
| Kleurvastheid SDCM     | 3               |
| Lumen output (Lm)      | 37365           |
| Lm/W                   | 125             |
| Flux code              | 50 84 98 98 100 |
| Ledchip                | LUMILEDS 3030   |
| Ledfabrikant           | Lumileds        |
| Aantal LEDs            | 364             |
| Fotobiologische klasse | RG1             |

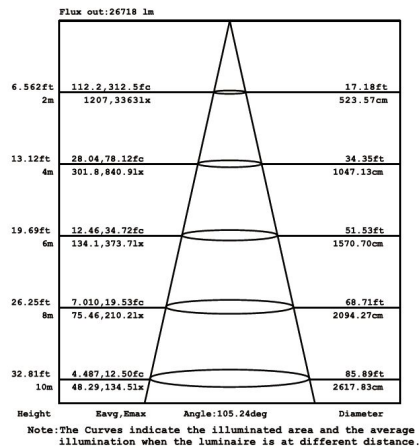
#### Afmeting en materiaal eigenschappen

|                      |               |
|----------------------|---------------|
| Afmetingen (LxBxH)   | 328x215x463mm |
| Gewicht (kg)         | 8,7           |
| Kleur                | grijs         |
| Werktemperatuur (°C) | -20~+50       |
| IP waarde            | IP65          |
| IK waarde            | IK08          |
| UV bestendig         | ja            |
| Zeewater bestendig   | nee           |
| UL 94                |               |
| Aantal in bulk       | 2             |
| Aantal op pallet     |               |
| Minimum bestelaantal | 1             |
| Stockartikel         | nee           |

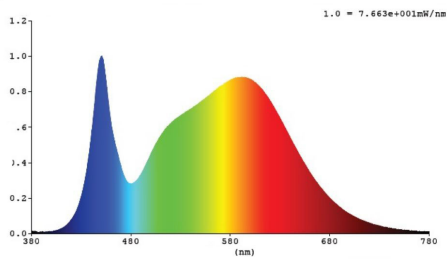
### Lumen distribution



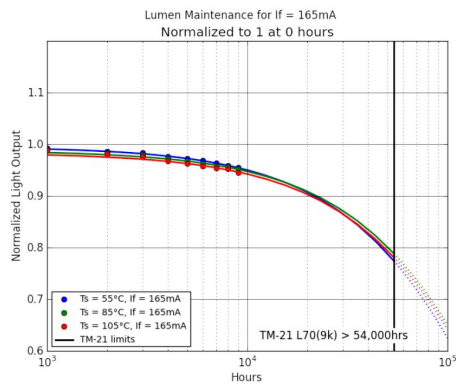
### Distance curve:



### Spectrum distribution



### Lumendrop

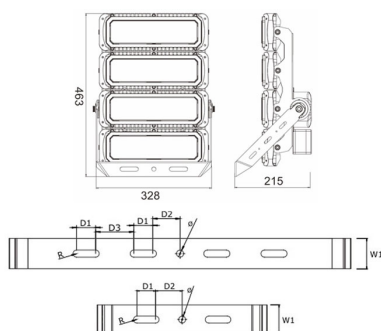


### Accessoires

|               |  |
|---------------|--|
| IP68-connect  | Verbindingsset 3-polig IP68 2,5mm² male-female |
| BM3-FP1       | Valbeveiliging BM2/BM3 1x 2mm 75-300W          |
| FL-POLE       | Paal opzetstuk 60mm voor Evolve floodlight     |
| FL-POLE-CLAMP | Paal klemopzetstuk 60mm voor Evolve            |



### Afmetingen



Unit: mm

| power | H1  | H2  | L1 | L2  | D1 | D2 | D3 | W1 | R   | Ø  |
|-------|-----|-----|----|-----|----|----|----|----|-----|----|
| 75W   | 320 | 130 | 85 | 225 | 40 | 48 | /  | 55 | 6,5 | 13 |
| 150W  | 320 | 215 | 85 | 275 | 40 | 48 | /  | 55 | 6,5 | 13 |
| 230W  | 320 | 324 | 85 | 275 | 40 | 48 | /  | 55 | 6,5 | 13 |
| 300W  | 320 | 433 | 85 | 330 | 40 | 48 | /  | 55 | 6,5 | 13 |
| 450W  | 628 | 324 | 85 | 275 | 40 | 50 | 60 | 55 | 6,5 | 13 |
| 600W  | 628 | 433 | 85 | 275 | 40 | 50 | 60 | 55 | 6,5 | 13 |
| 900W  | 628 | 690 | 85 | 390 | 40 | 50 | 60 | 55 | 6,5 | 13 |
| 1200W | 628 | 910 | 85 | 390 | 40 | 50 | 60 | 55 | 6,5 | 13 |

### Aansluitschema

