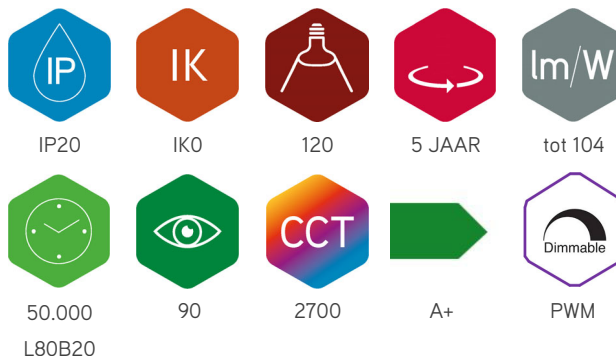




Omschrijving:

Ledstrip 240LED/m 2110 24V IP20 2700K CRI90 5m



LED strip 240DOT is uitgerust met 240 LEDs type SMD2110 per meter. Kenmerkend voor deze nieuwe generatie ledchips zijn de kleinere afmetingen, sterkere behuizing, hoge kleurconsistentie SDCM<3 BIN1 en hoge kleurweergave CRI90. Dankzij het hoge aantal LEDs per meter bekomt men in elk type profiel een mooie egale verlichting zonder zichtbare leddots. Aansluitspanning 24VDC, in te korten elke 3,3 cm. Kleurweergave CRI90, lichtbundel 120°. Levensduur 50.000h L80B20. Voorzien van voorgesoldeerde aansluitkabels van 30cm aan beide zijden. Maximum 9m in serie verbinden indien voeding aan één zijde! Toepassing: lokale verlichting zonder zichtbare lichtpunten.

Technische eigenschappen

Referentie	240DOT-IP20-2700
EAN code	5420076247980
ETIM code	EC002706

Elektrische eigenschappen

LED vermogen (W)	11,5
Aansluitspanning (Vac)	24V
Frequentie (Hz)	DC
Driver inbegrepen	nee
Dimbaar	PWM
Aansluitkabel	0,3m
Energie klasse	A+

Afmeting en materiaal eigenschappen

Afmetingen (LxBxH)	5000x8x1,8mm
Buigradius (mm)	50
Kleinste sectie (mm)	33,33
Gewicht (kg)	0,15
Kleur	wit
Werktemperatuur (°C)	-20~+45
IP waarde	IP20
Aantal in bulk	20
Minimum bestelaantal	1

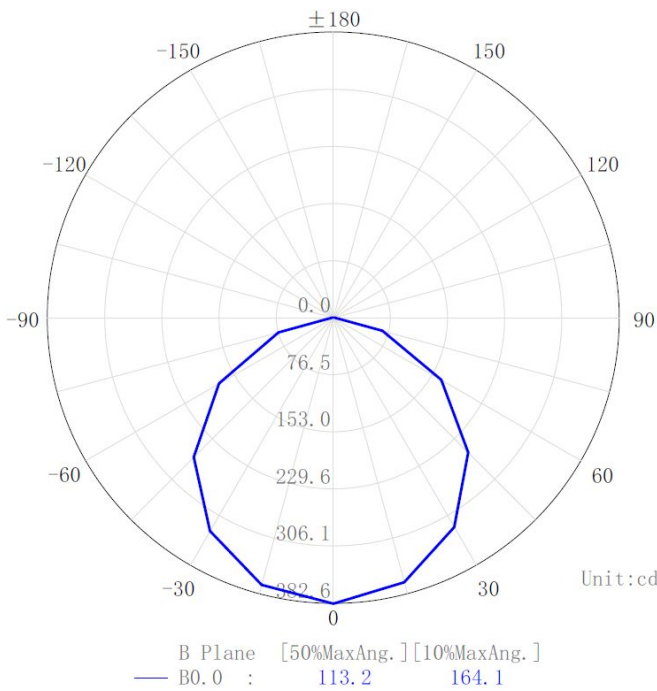
Garantie en certificatie

Levensduur (u)	50.000 L80B20
Garantie (jaar)	5
ENEC	nee

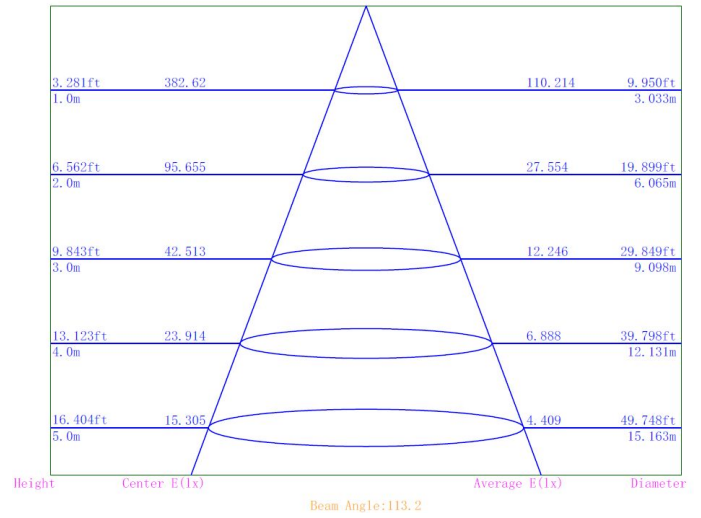
Lichttechnische eigenschappen

Lichtbundel(*)	120
Kleurtemperatuur (K)	2700
Kleurweergave CRI	90
Kleurvastheid SDCM	<3
Lumen output (Lm)	1159
Lm/W	104
Flux code	46 77 94 100 96
Ledchip	SMD2110
Ledfabrikant	Refond
Aantal leds/m	240

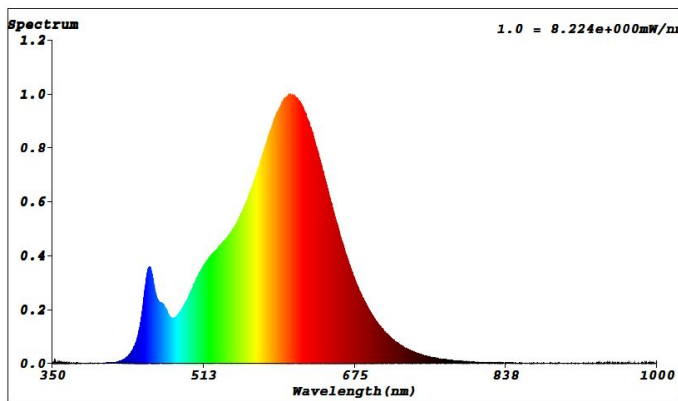
Lumen distribution



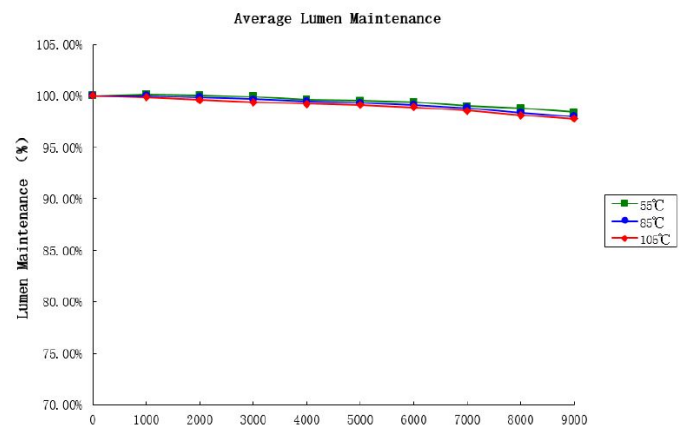
Distance curve:



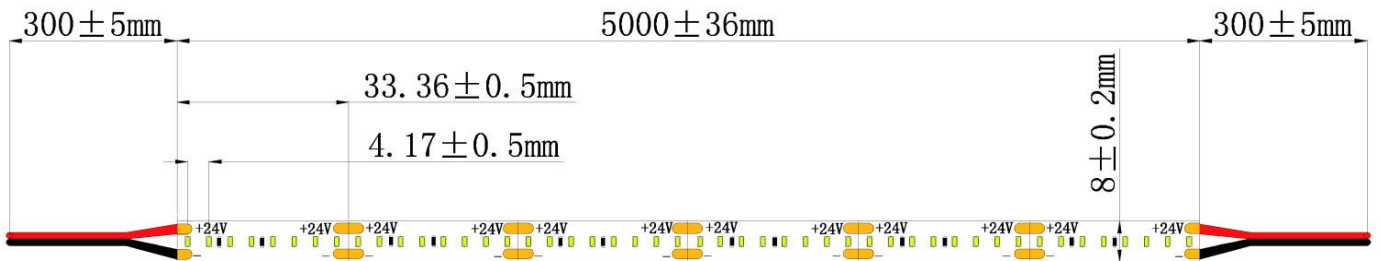
Spectrum distribution



Lumendrop

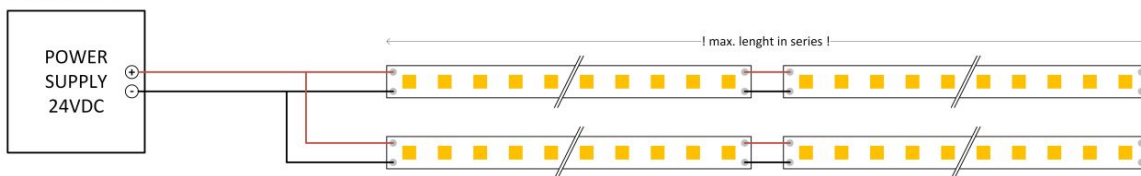


Afmetingen

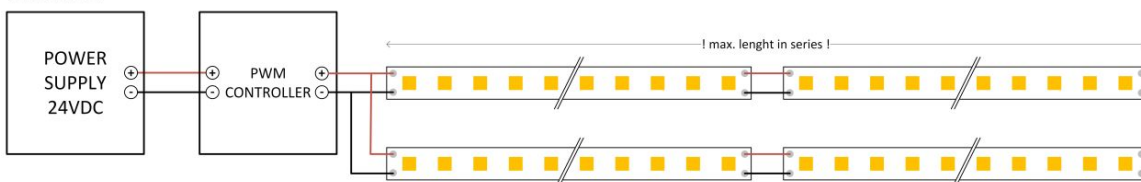


Aansluitschema

BASIC ON/OFF



DIMMING



Type	Max. length in serie
64LED	12m
120LED	15m
120DOT	15m
120MLED	10m
128LED	10m
140FSLED	8m
160LED	8m
160POW	4m
196SDOT	15m
240DOT	9m
350DOT	8m
608LED	5m
120SIDE	11m