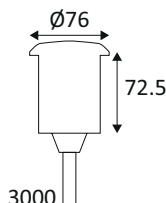
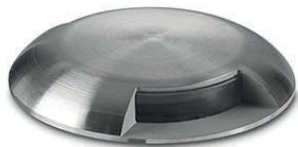


GL200DX2230

GL200 5,7W 270Lm 3000K 90° IP65



Ronde halfingebouwde grondverlichting voor markering.
Lichtverspreiding in één, twee, drie of vier richtingen.
RVS 316 versies voor kustgebieden.
3m H05RN-F kabel meegeleverd (diameter 7mm).
Niet-dimbare converter ingebouwd in het apparaat.
Inbouwbuis en waterdichte aansluitdoos afzonderlijk te bestellen.

WEB

ALGEMEEN

ETIM-klasse	EC000481
Garantie	7 jaar
Levensduur	L70B10 - 70.000h
Lichaamsmateriaal	RVS 316
Kleur	Roestvrij staal
Diameter	76 mm
Hoogte	72,5 mm

FYSIEK

Technologie	Geïntegreerde LED
Bron(nen) inbegrepen	Ja
IP (beschermingsindex)	IP65
IK (mechanische weerstand)	IK10
Bewegingsdetector	Nee
Lichtsterktesensor	Nee
Noodverlichting	Nee

GL200DX2230

GL200 5,7W 270Lm 3000K 90° IP65

OPTIEK

Emission lumineuse	Direct
Distribution lumineuse	Zonder
Angle de rayonnement	Straal 90 °
Kleurtemperatuur	3000K
Température de couleur réglable	Nee
Lichtstroombron	270 lm
Lichtstroomarmatuur	20 lm lm
Armaturefficiëntie	3,51 lm/W
SDCM (McAdam-ellips)	SDCM3

ELEKTRISCH

Elektrische klasse	1
Armatuur vermogen	5,7 W W
Omvormer inbegrepen	Omvormer inbegrepen
Voedingsstroom/spanning	230V AC - 50Hz
AC/DC	AC 230V
Fréquence du réseau	Nee
Dimbaar	Nee
Type variatie	Niet dimbaar

INSTALLATIE

Plaats van installatie	Alleen voor gebruik buitenshuis
Montage oppervlak	Vloer
Type montage	Semi-inbouw
Inbouwdiameter	70 mm

VERPAKKING

EAN-code	5055351531005
BOX lengte	10,4 m
BOX breedte	8,3 m
BOX hoogte	9,6 m
BOX gewicht	1 kg
BOX volume	longueurmanquante m³

Doe een efficiënte ontwatering en installeer een grintlaag aangepast voor de evacuatie van water. De inbouwspots mogen niet in kuilen

of uitbollingen gemonteerd worden opdat er geen stilstaand water in contact met de armatuur blijft (aansluitkast met inbegrepen). Doe wat vet op de schroeven. Gebruik een flexibele rubberen kabel, type H05RN-F of H07RN-F. Gebruik waterdichte aansluitdozen voor ver-