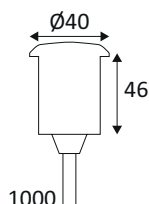
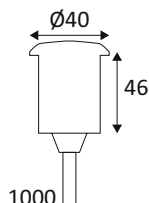
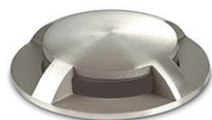


GL100SS4W30

GL100 II 3000K 75° IP68



Ronde halvingebouwde grondverlichting voor markering.
Lichtverspreiding in één, twee, drie of vier richtingen.
Edelstaal 316 voor kustgebieden.
Inbouwbuis en 1m H05RN-F kabel meegeleverd (diameter 6mm).
Onderdompelbaar tot 9m diepte.
150 naar 700mA omvormer afzonderlijk te bestellen.
Waterdichte aansluitdoos afzonderlijk te bestellen.

WEB

ALGEMEEN

ETIM-klasse	EC000758
Garantie	10 jaar
Levensduur	L70B10 - 70.000h
Lichaamsmateriaal	RVS 316
Kleur	Roestvrij staal
Diameter	40 mm
Hoogte	46 mm
Netto gewicht	0,21 kg

FYSIEK

Technologie	Geïntegreerde LED
Bron(nen) inbegrepen	Ja
IP (beschermingsindex)	IP68
IK (mechanische weerstand)	IK07
Anti-vandalisme	Nee
Bewegingsdetector	Nee
Lichtsterktesensor	Nee
Noodverlichting	Nee

GL100SS4W30

GL100 II 3000K 75° IP68

OPTIEK

Emission lumineuse	
Distribution lumineuse	
Rooster	Helder kunststof
Angle de rayonnement	75 °
Kleurtemperatuur	3000K
Température de couleur réglable	
Lichtstroombron	290 lm
	5 (150mA) - 20 (700mA) lm
SDCM (McAdam-ellips)	SDCM3

ELEKTRISCH

Elektrische klasse	3
	0,4 (150mA) - 2,2 (700mA)
Omvormer inbegrepen	Omvormer afzonderlijk te bestellen
Voedingsstroom/spanning	150mA - 700mA DC
AC/DC	DC 150-700mA 3V
Fréquence du réseau	Nee
Dimbaar	Optioneel

INSTALLATIE

Plaats van installatie	Gebruik voor binnen en buiten
Automatisch klemmenblok	Geen
Inbouwdiameter	33 mm

VERPAKKING

EAN-code	5411373375278
----------	---------------