

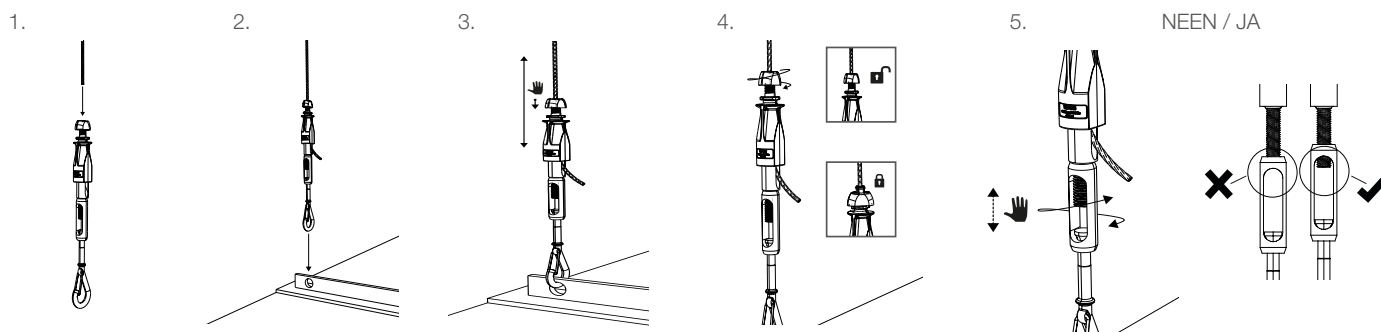
Ontworpen voor de ophanging van mechanische of HVAC elementen die onder belasting afgesteld moeten kunnen worden zoals warmte- en koel-elementen. Geschikt voor haarfijne hoogteregeling.

VOORDELEN

- **Snel** – tot 6 keer sneller te installeren dan traditionele methodes
- **Veilig** – Ontworpen voor de ophanging van elementen die onder belasting afgesteld moeten worden. Haarfijne afstelling (35mm) danzij M8s spanschroef
- **Gemakkelijk** – geïntegreerde ergonomische knop voor eenvoudige hoogteafstelling
- **Sterk** – tot 55 kg werkbelasting, met veiligheidscoëfficiënt 5:1

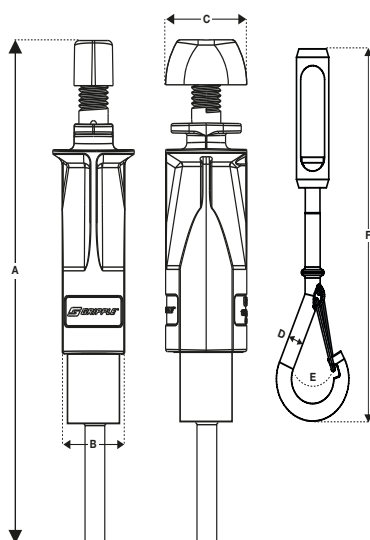


INSTALLATIE & AFSTELLING



Maximale hoek vanuit verticale as = 15° (tenzij anders aangegeven door technische dienst van Gripple)

PRODUCTSPECIFICATIES



Nr. 2	Afmeting	A	B	C	D	E	F
	mm	55	17	20	7	8	134

EINDAFWERKINGEN



Neem voor meer informatie contact met ons op of surf naar onze website www.gripple.com

TECHNISCHE INFORMATIE

Maximale werkbelasting:

Nr. 2 - 55 kg @ 5:1

Materiaal:

Omhuusel – Zamak type ZA2

Geleider – Acetaalcopolymeer

Vergrendelingswig – Gesinterd staal

Knop – Acetaalcopolymeer

Calibra adaptor (Schroefdraad - Spanschroef - Vastzetsysteem - Haak)

Zacht staal (Type EN1A) – Elektrolytisch verzinkt