

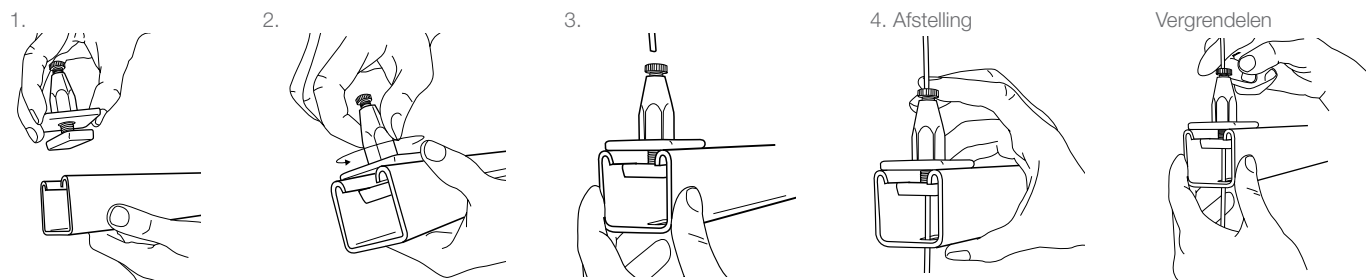
Het nieuwe Trapeze Plus RF assortiment bestaat uit gecertificeerde ophangsystemen met brandweerstand volgens de huidige normen. Met deze gebruiksklare set worden diverse elementen op een snelle en veilige manier opgehangen.

## VOORDELEN

- Minder werk op hoogte, dankzij de geïntegreerde schuifmoer kan de Trapeze vooraf op de vloer aan de montagerail worden bevestigd
- Brandweerstand: 120 minuten (BRE), getest volgens de norm DIN 4102-2 (temperatuurscurve ISO 834). Certificaten zijn op aanvraag beschikbaar
- Waterpas: eenvoudig af te stellen dankzij het geïntegreerde hoogte regelsysteem
- Veilige montage dankzij de vergrendelingsmoer
- Universeel, de mogelijkheid meerdere niveau's te installeren
- Geleverd als gebruiksklare set



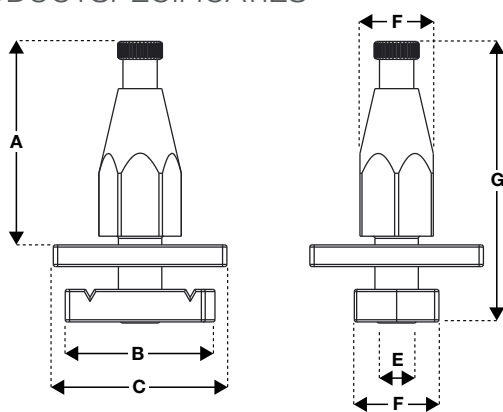
## INSTALLATIE & AFSTELLING



Zorg ervoor dat er min. 75 mm kabel uit de klem steekt

- 1) Haal de belasting van de installatie
- 2) Trek aan het uiteinde van de kabel
- 3) Druk op de ontgrendelingsmoer

## PRODUCTSPECIFICATIES



Ook verkrijgbaar met  
M8, M10 en  
M12 (nr. 4) moer

Afmetingen	Nr. 2 (mm)	Nr. 3 (mm)	Nr. 4 (mm)
A	38	45	55
B	35	35	35
C	40 x 40 max	40 x 40 max	40 x 40 max
D	15	17	22
E	M8	M10	M12
F	20	20	20
G	58	65	74

## EINDAFWERKINGEN



Neem voor meer informatie contact met ons op  
of ga naar [www.gripple.com](http://www.gripple.com)

## TECHNISCHE INFORMATIE

### Maximale veilige werkbelasting:

Bij kamertemperatuur

Nr. 2 - 45 kg met een veiligheidscoëfficiënt van 3:1

Nr. 3 - 90 kg met een veiligheidscoëfficiënt van 3:1

Nr. 4 - 225 kg met een veiligheidscoëfficiënt van 3:1

### Materiaal:

**Kogels** - Graad 40 Chromestaal

**Veer** - Roestvast staal 302

**Vergrendelingsmoer** - Zacht staal (gekarteld), type EN1A - glansverzinkt

**Schroefdraadadapter** - Zacht staal, type EN1A glansverzinkt

**Omhuus** - Zacht staal, type EN1A glansverzinkt

**Moer** - Zacht staal, type EN1A glansverzinkt