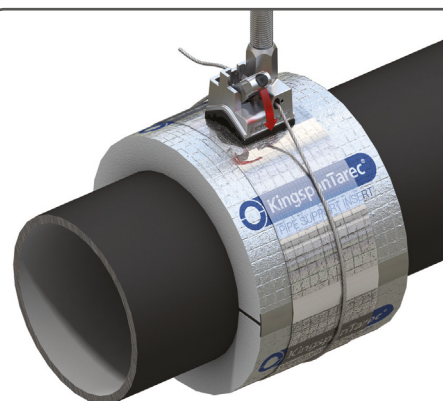
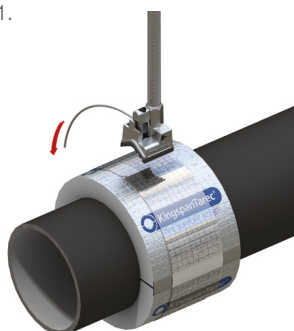


VOORDELEN

- Universeel – voor leidingen van buiten diam. 10 tot buiten diam. 89 mm in staal, koper
- Hoge prestatie – minimaal verlies aan temp. Bedekt met een dampscherm voorzien van een zelfklevende strip
- Thermische efficiëntie – gebruikstemperatuur $-50\text{ }^{\circ}\text{C}$ à $+110\text{ }^{\circ}\text{C}$
thermische geleiding aan $10\text{ }^{\circ}\text{C} \leq 0,036\text{ W}/(\text{m.k})$
- Het materiaalgedrag bij brand voldoet aan de norm EN 13501-1: B_L - s1, d0
- Veilige werkbelasting tot 35 kg



1.



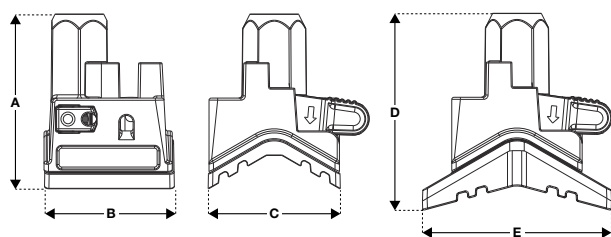
2.



3.



Description	Eigenschappen
Materiaalsoort	CFC/HCFC Stijve Fenolische Isolatie
Ommanteling	Grijze aluminiumfolie
Warmtegeleidingsvermogen	bij 10 °C $\leq 0,036 \text{ W/(m}\cdot\text{K)}$
Waterdampweerstand	In de fabriek aangebrachte aluminiumfolie dampremmende laag
Dichtheid	Nominale droge dichtheid 80 kg/m³
Beschikbare diktes	15, 20, 25, 30, 40 en 50 mm



Afmeting	(mm)
A	40
B	29
C	29,5
D	45
E	40

Voor meer gedetailleerde informatie neem contact op of kijk op onze website **www.gripple.com**

Maximale veilige werkbelasting:

Hangt af van de diameter van de leiding en de afstand tussen de steunen.

Materiaal:

Omhulsel - Zamac ZA2

Wig - Gecomprimeerd hard staal (Minimum Rockwell 56C)

Veer - Roestvast staal Type 302

Pad - EPDM 4015 hardheid A