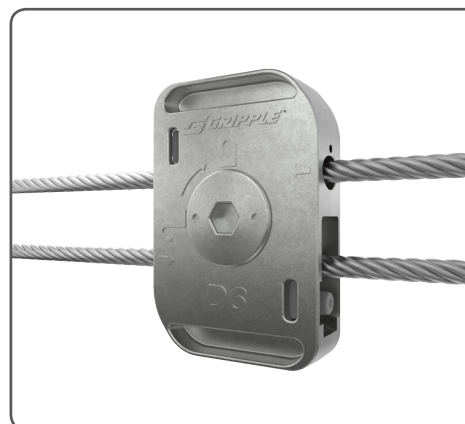


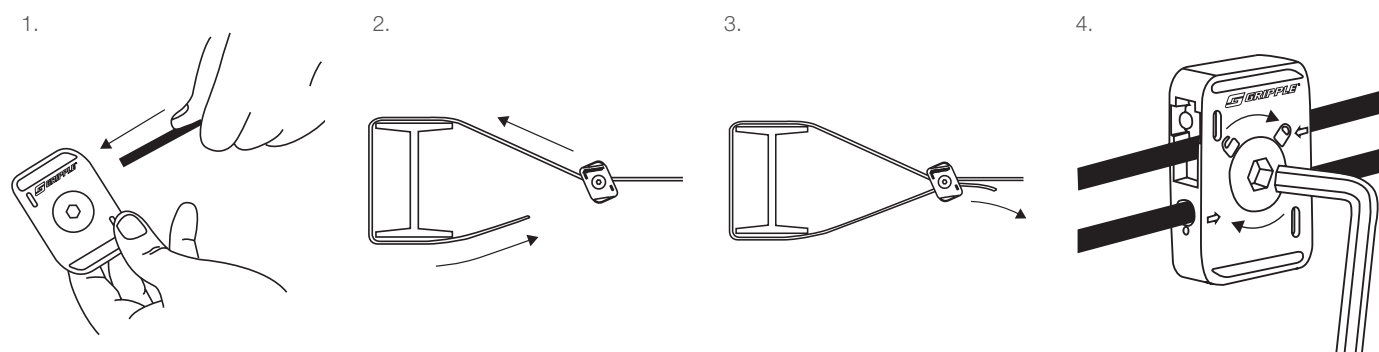
Creëer veilige overspanningen van staaldraad tussen twee bevestigingspunten met een hoge bestendigheid.

VOORDELEN

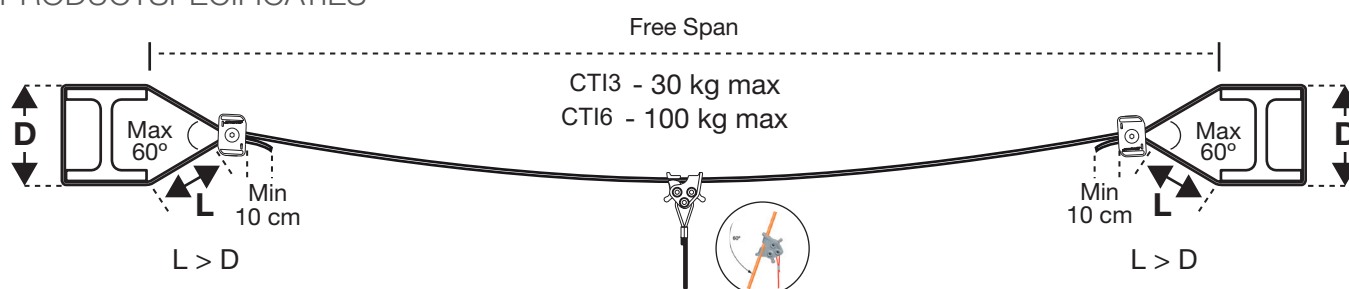
- De 3 mm uitvoering is ideaal voor lichtere toepassingen zoals kanalen of signalisatie elementen (tot 30 kg per kabel)
- De 6 mm uitvoering is ideaal voor zwaardere toepassingen in de elektriciteit of HVAC (tot 100 kg per kabel)
- Standaard geleverd als gebruiksklare set met gegalvaniseerd staaldraad in een lengte naar keuze, 2 klemmen en inbussleutel
- Snel te monteren, verkort de montagetijd op hoogte
- Te vergrendelen met een kwartslag draai mechanisme
- Intern blokkeersysteem voorkomt dynamische bewegingen
- Eenvoudig te spannen met de spantang van Gripple



INSTALLATIE & AFSTELLING



PRODUCTSPECIFICATIES



EXTRA INFORMATIE

Maximale veilige werkbelasting:

- CTI3 - tot 30 kg per kabel (verticaal)
Bevestiging: C-Clip 3 mm
Mag niet gespannen worden met de spantang
- CTI6 - tot 100 kg per kabel (verticaal)
Bevestiging: C-Clip 6 mm
Kan gespannen worden met de spantang

Materiaal:

Keramische wiggen en roestvrij stalen veren zorgen voor een optimale weerstand tegen corrosie

Kabelspecificaties:

- 3 mm - 7x7 gegalvaniseerd
- 6 mm - 7x19 gegalvaniseerd

AANVULLENDE PRODUCTEN



Neem voor meer gedetailleerde informatie contact op of kijk op onze website www.gripple.com