

Ontworpen voor het ophangen van verlichting, signalisatie, akoestische baffles en installaties op plekken waar esthetiek belangrijk is.

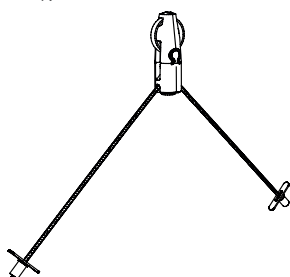
VOORDELEN

- Eenvoudige bediening - met één hand af te stellen
- Modern design voor een discrete en esthetische ophanging
- Uitgebreid assortiment aan eindbevestigingen, maakt montage op de meeste plekken mogelijk
- Twee verstelbare bevestigingspunten voor een goed evenwicht. Standaard beenlengtes 150 mm of 300 mm. Verkrijgbaar met verschillende eindbevestigingen zoals Dwarsanker, Haak, etc.
- Geleverd als gebruiksklare set met standaard kabellengtes van 1-5 meter
- Verkrijgbaar met een kabel met diameter 1,5 mm voor maximale discretie van het ophangstelsel
- Zijdelingse kabeluitgang



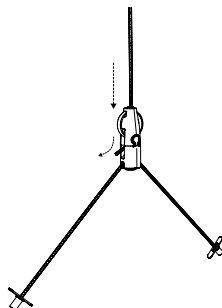
INSTALLATIE & AFSTELLING

1.

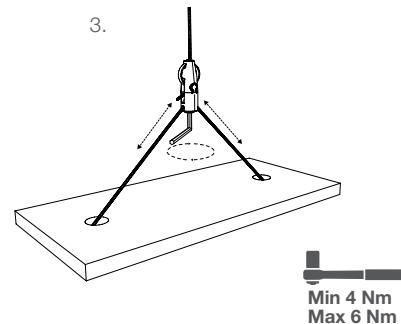


Laat minstens 75 mm kabel uit de hanger steken

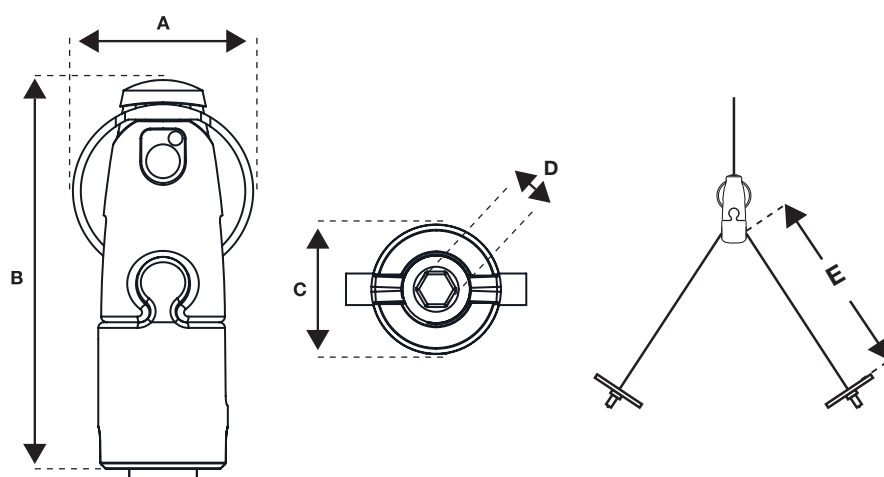
2.



3.

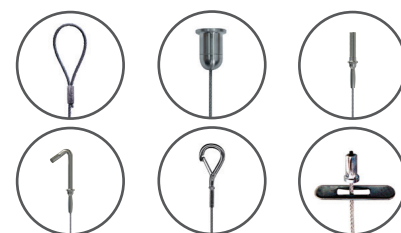


PRODUCTSPECIFICATIES



Afmetingen	A	B	C	D	E
(mm)	16	34,5	Ø 11,5	3	150 / 300

EINDAFWERKINGEN



Neem voor meer gedetailleerde informatie contact op of kijk op onze website www.gripple.com

EXTRA INFORMATIE

Maximale veilige werkbelasting:

15 kg, met een veiligheidscoëfficiënt van 5:1

Materiaal:

Omhuysel - Zinklegering (EN 12844 ZP2)
Blokkeermecanisme - Messing (BSEN 12164)
Drukknop - Acetaal (POM)
Vernikkeling - Glanzend (BS 4758)
Puntschroef - Verzinkt staal