

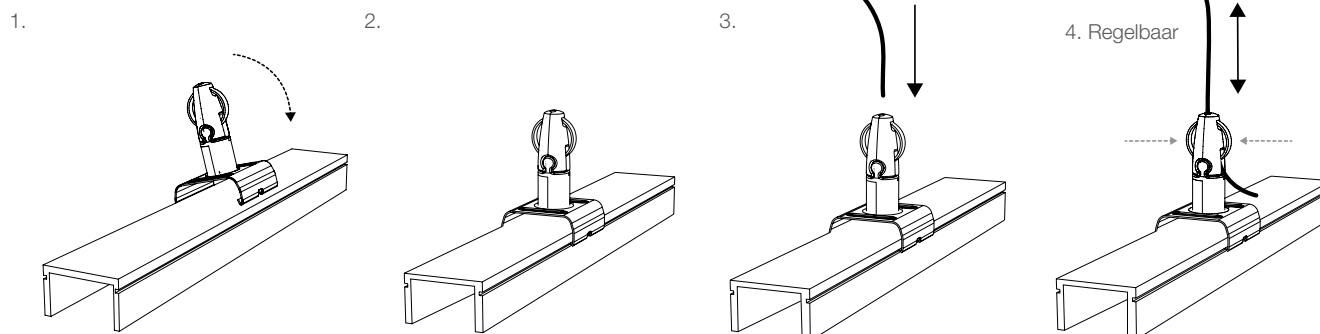
Speciaal ontwikkeld voor een snelle en veilige ophanging van de GLOBAL Trac Pro spanningrails.

## VOORDELEN

- **Compatibel** – te gebruiken met GLOBAL Trac Pro spanningsrails
- **Snel** – eenvoudig te clipsen op de rail
- **Regelbaar** – ergonomische knop om rail snel in hoogte af te stellen
- **Makkelijk** – gebruiksklaar geleverd, beugel voorgemonteerd op de Angel hanger
- **Esthetisch** – hedendaags design

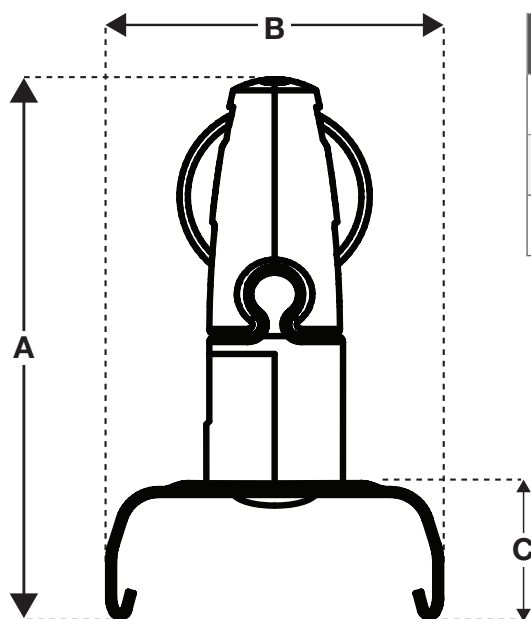


## INSTALLATIE & AFSTELLING



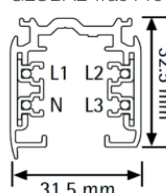
Laat minstens 75 mm kabel uit de hanger steken

## PRODUCTSPECIFICATIES

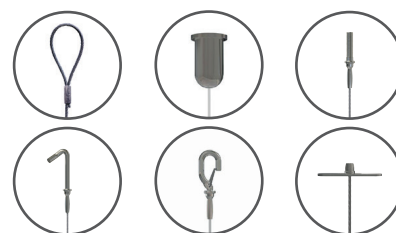


Afmetingen	mm
A	44
B	28
C	10,5

GLOBAL Trac Pro



## BESCHIKBARE EINDBEVESTIGINGEN



Neem voor meer gedetailleerde informatie contact op of kijk op onze website [www.gripple.com](http://www.gripple.com)

## TECHNISCHE INFORMATIE

### Veilige werkbelasting:

Maximale werkbelasting in verticale positie: 15kg met een 5:1 veiligheidscoëfficiënt

### Material:

**Omhuulsel** - Zinklegering (EN 12844 ZP2)

**Blokkeermechanisme** - Messing (BSEN 12164)

**Drukknop** - Acetaal (POM)

**Vernikkeling** - Glanzend (BS 4758)

**GT Clip** - Roestvast staal (Type 301)