

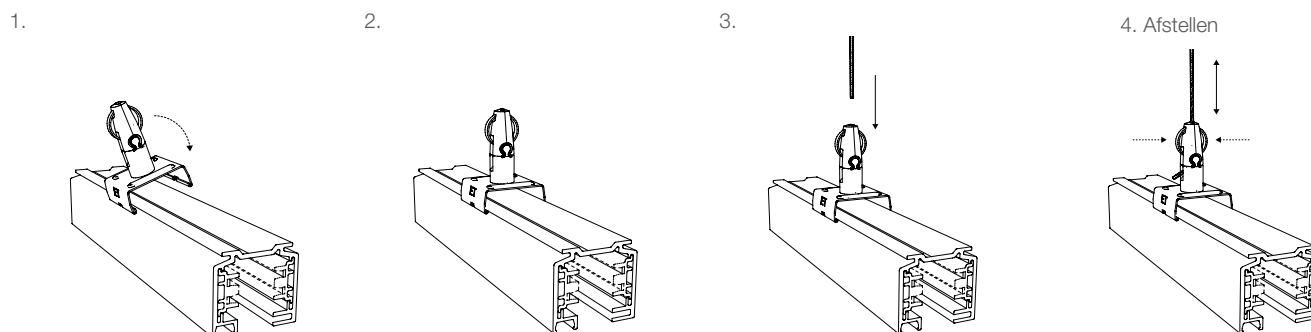
Speciaal ontworpen voor snelle en veilige ophanging van EUTRAC-verlichtingsrails. Eenvoudig vast te klikken d.m.v. verende RVS clip voor een makkelijke en sterke installatie.

VOORDELEN

- **Compatibel** – speciaal ontworpen voor gebruik met EUTRAC-verlichtingsrail
- **Snel** – eenvoudig vast te klikken
- **Afstelbaar** – ergonomische ontgrendelingsknop voor een snelle en eenvoudige afstelling
- **Convenient** – geleverd als gebruiksklare ophangkit, met EUTRAC-clip reeds bevestigd aan Angel-behuizing
- **Esthetisch** – eigentijds ontwerp past bij gehele ophanging. Werkt met 1,5 mm staaldraad om de ophanging zo discreet mogelijk te maken

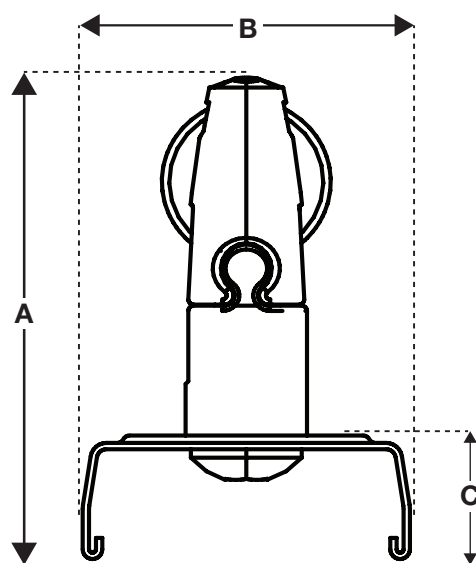


INSTALLATIE & AFSTELLING

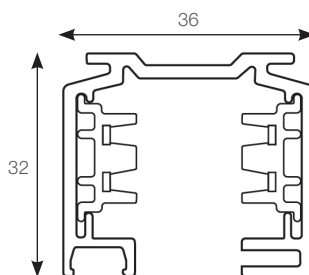


Laat minstens 75 mm kabel uit de hanger steken

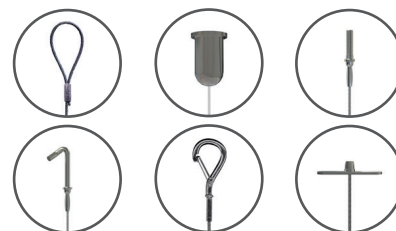
PRODUCTSPECIFICATIES



Afmeting	mm
A	46
B	31
C	12



EINDAFWERKINGEN



Voor meer info over beschikbare eindbevestigingen, neem contact met ons op of surf naar www.gripple.com

EXTRA INFORMATIE

Werkbelasting:

Max. belasting van dit product bij verticale ophanging = 15 kg

Veiligheidsfactor: 5:1

Materiaal:

Behuizing - Zinkaluminium (EN 12844 ZP2)

Rolwiel - Messing (BSEN 12164)

Veer - Acetaal (POM)

Afwerking - Glanzende nikellaag (BS 4758)

ET Clip - Roestvast staal

Bolkopschroef - Staal met zinklaag